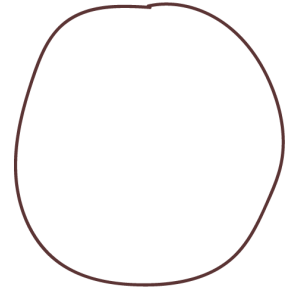


Pour faire le portrait d'une vache,...

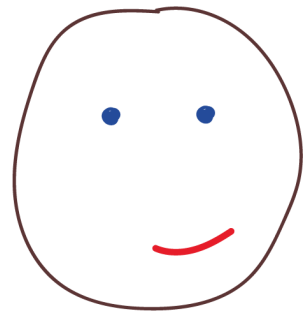
1- Commence par dessiner un grand rond marron au milieu de la feuille :



2- Fais 2 petits ronds tout bleus, ce sont ses yeux :



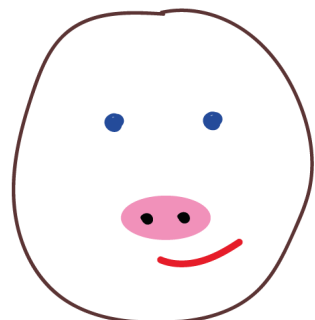
3- Elle a une petite bouche rouge qui sourit sur le côté droit :



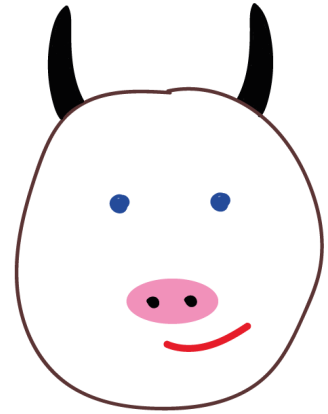
4- Pour faire son museau, dessine un ovale tout rose au-dessus de sa bouche :



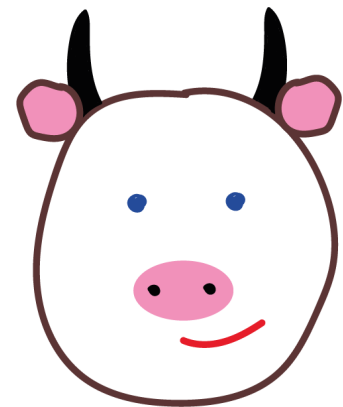
5- Dans son museau, fais 2 petits ronds tout noirs, ce sont ses narines :



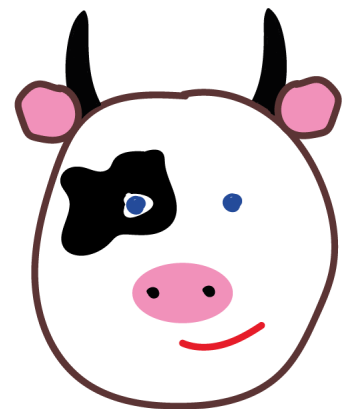
6- Sur sa tête, la vache a 2 cornes noires, colorie-les en noir :



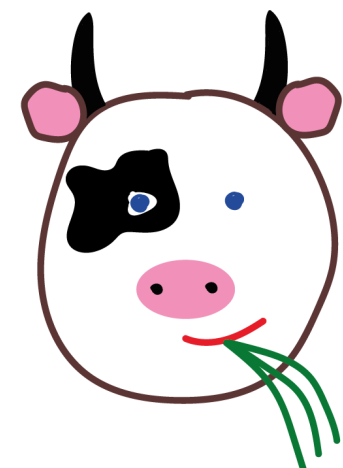
7- Les oreilles de la vache sont 2 ronds marron sous les cornes, de chaque côté de la tête ; colorie-les en rose :



8- Autour de l'oeil qui est à gauche, elle a une grosse tache noire :

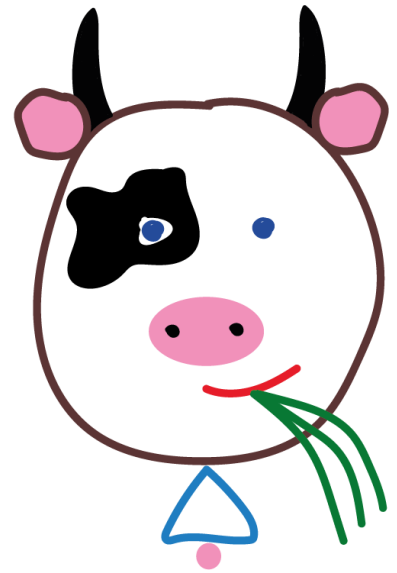


9- Dans la bouche, elle mâchonne 3 brins d'herbe ; dessine-les en vert :



10- Dessine un triangle bleu sous la tête de la vache et ajoute un petit rond tout rose au-dessous, c'est la clochette de la vache :

Voilà, tu as dessiné une vache !



Voilà, tu as dessiné une vache !

