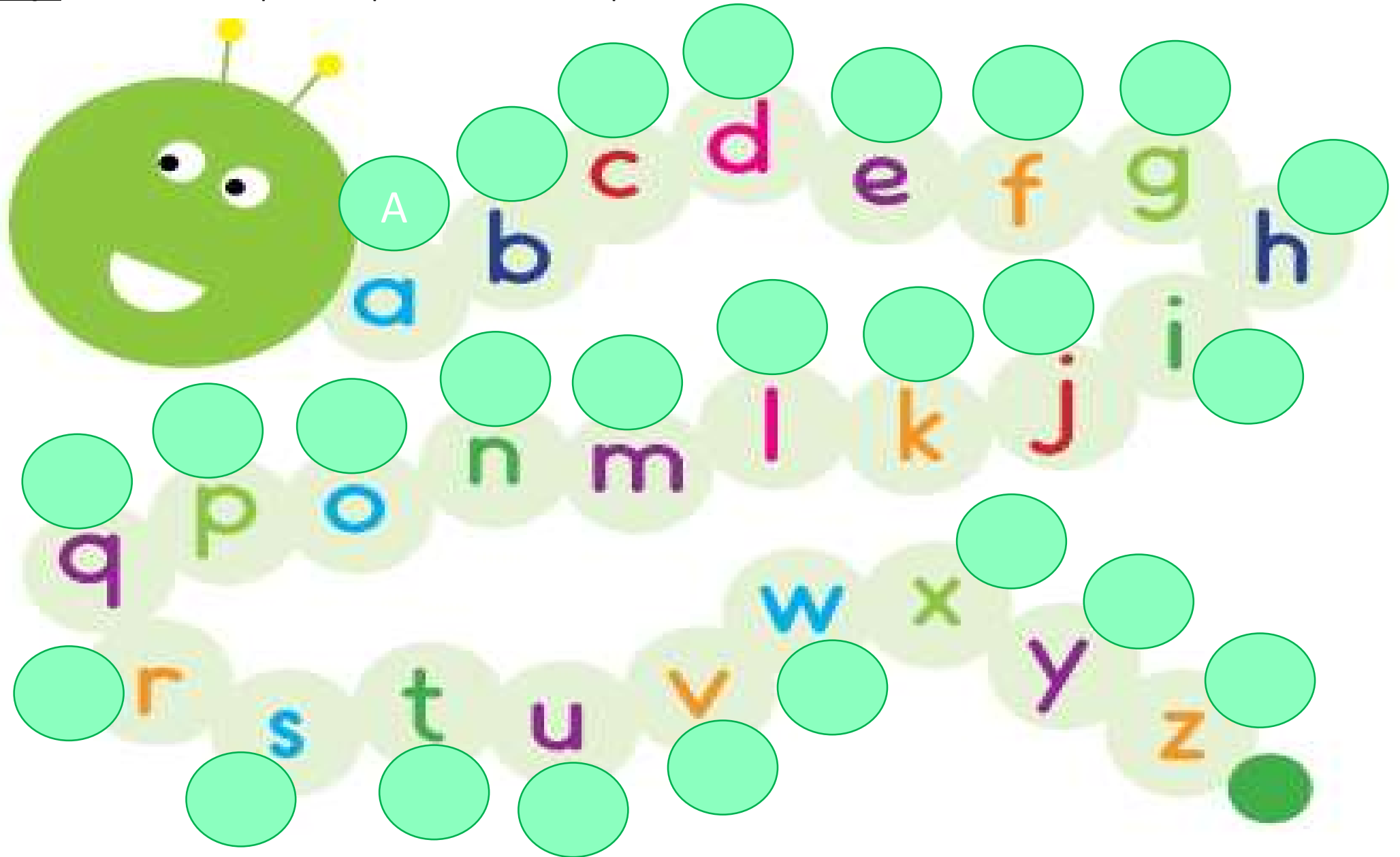


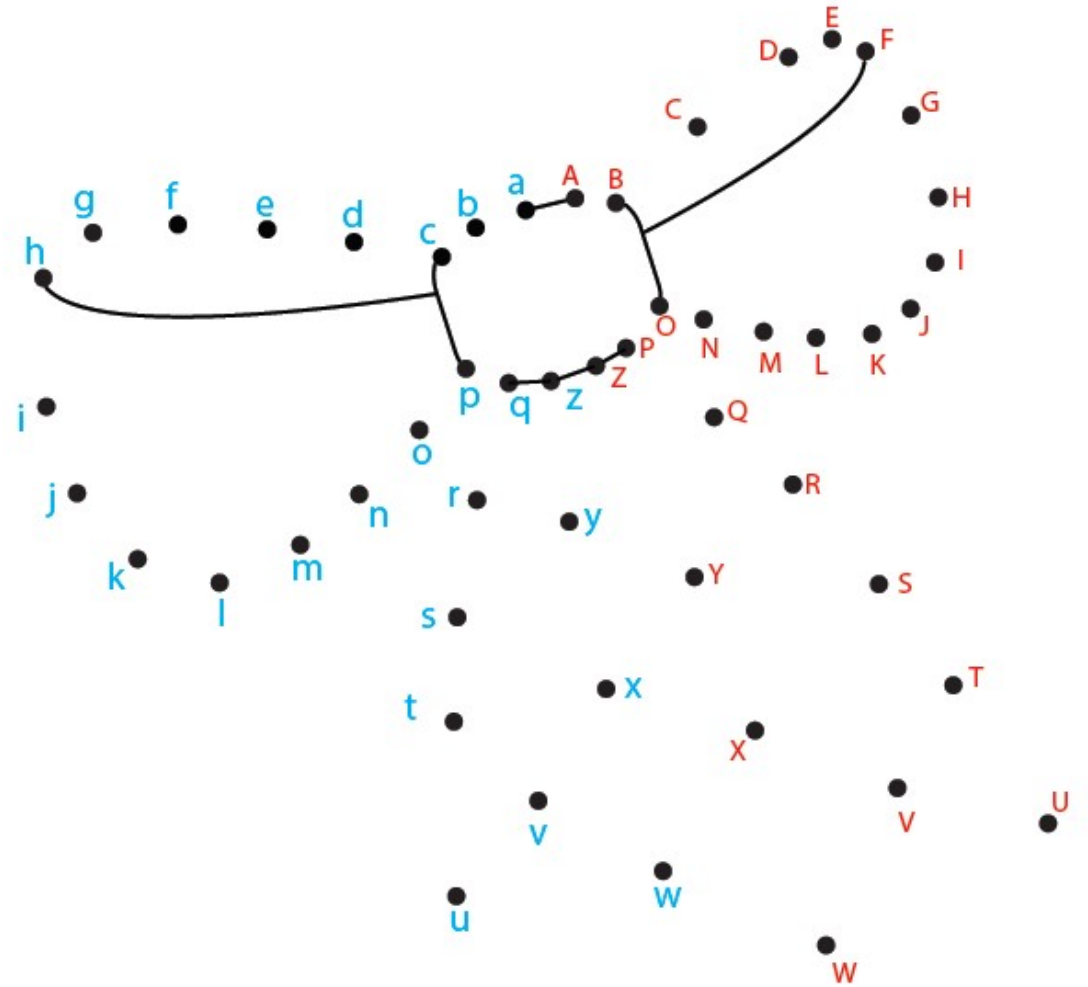
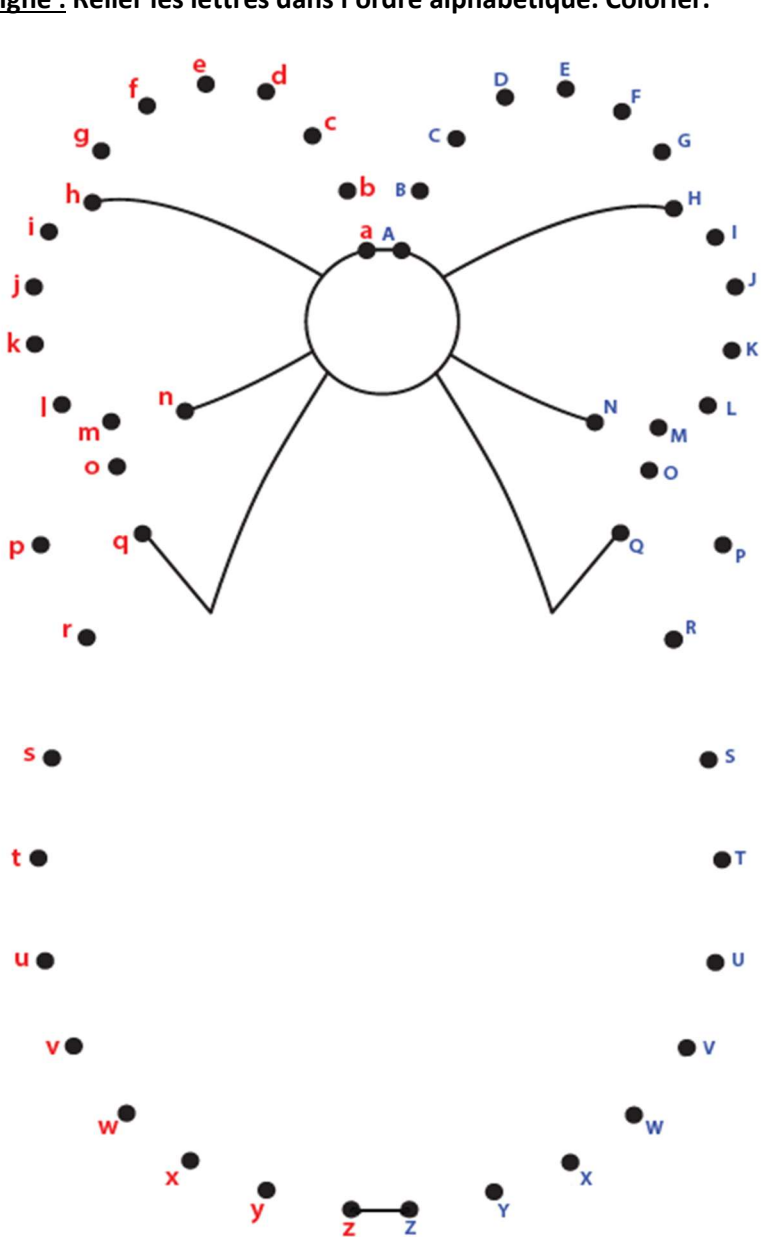
Annexe 7 : L'alphabet en script.

Consigne : Ecrire les lettres en capitales correspondantes aux lettres en script de la chenille.



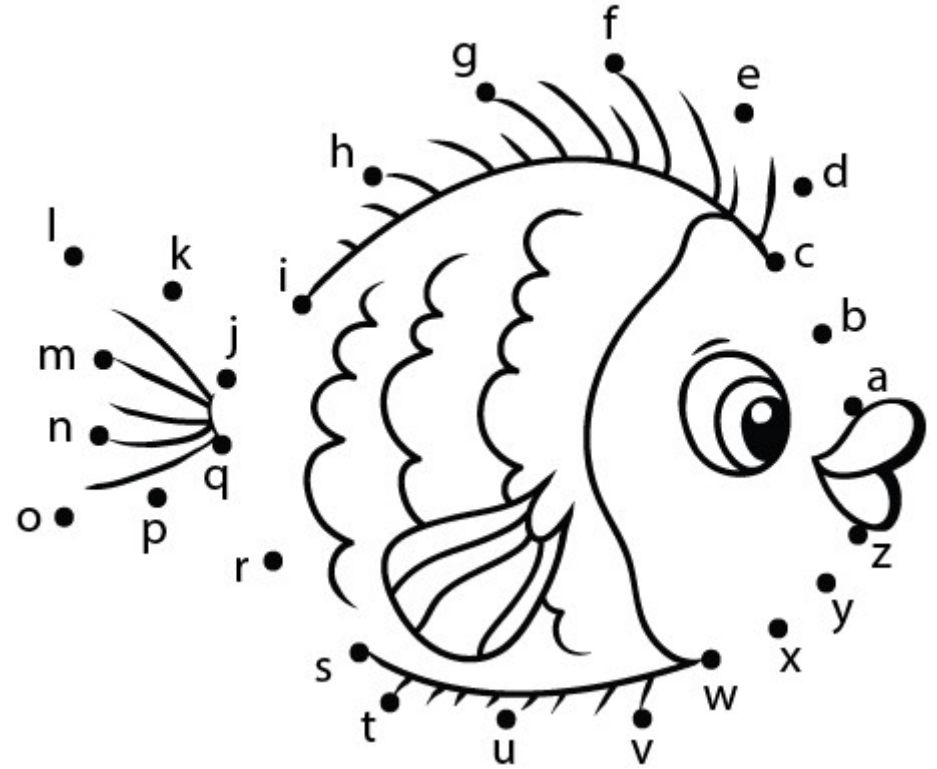
Annexe 7 : L'alphabet en script – Niveau 0.

Consigne : Relier les lettres dans l'ordre alphabétique. Colorier.



Annexe 7 : L'alphabet en script – Niveau 1.

Consigne : Relier les lettres dans l'ordre alphabétique. Colorier.



Annexe 7 : L'alphabet en script – Niveau 0.

Consigne : Découpe et colle dans l'ordre alphabétique.

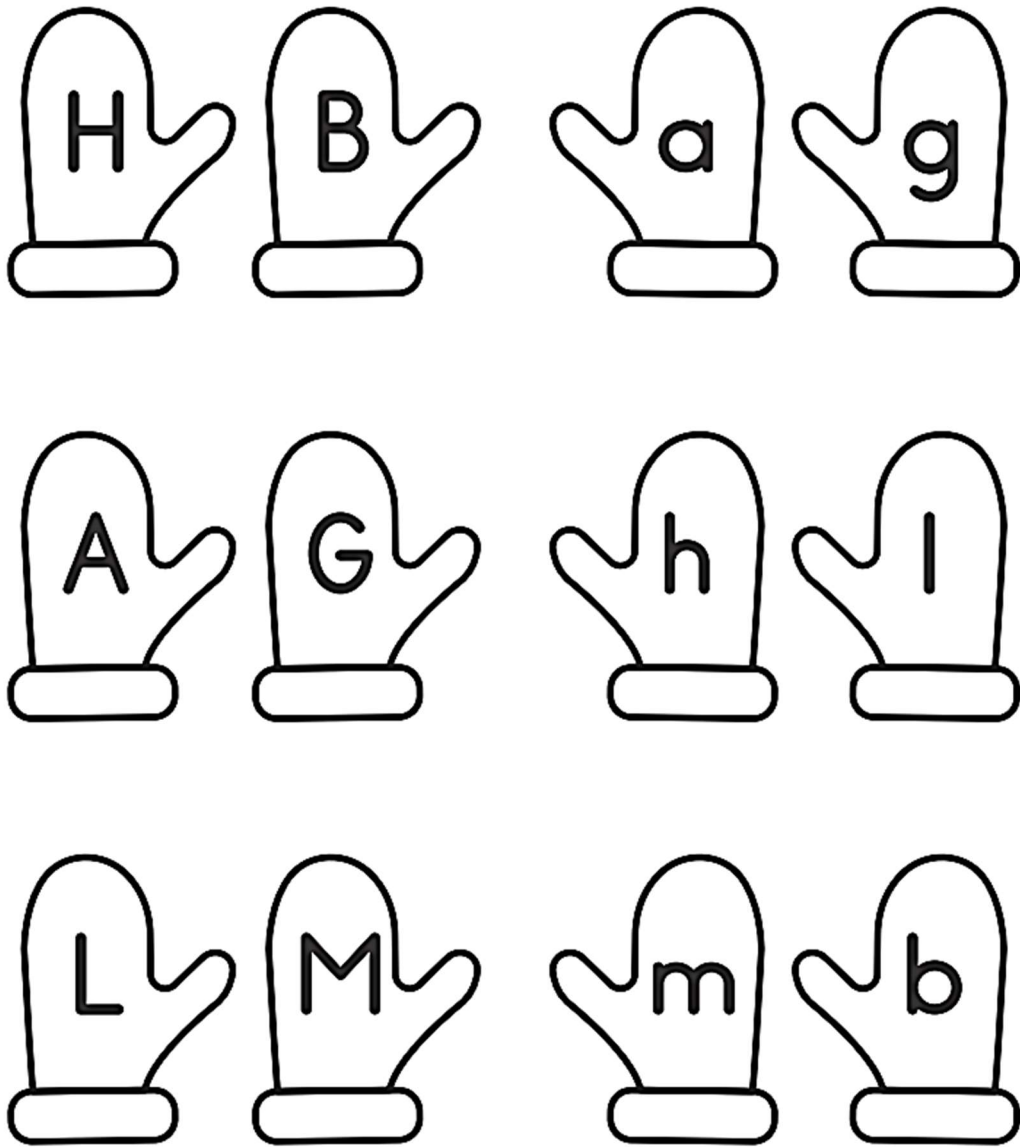
A	B	C	D	E	F	G	H	I	J	K	L	M	N	O	P	Q	R	S	T	U	V	W	X	Y	Z



m	f	r	w	g	n	s	x	a	h	o	t	y	b	i	p	u	c	j	q	v	z	d	k	e	l
---	---	---	---	---	---	---	---	---	---	---	---	---	---	---	---	---	---	---	---	---	---	---	---	---	---

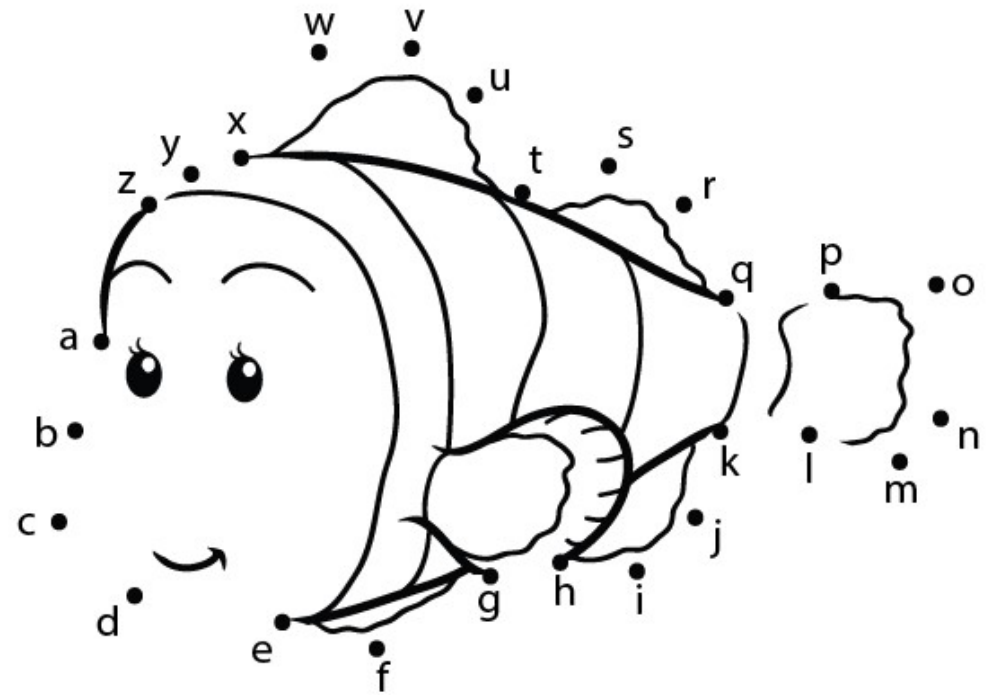
Annexe 7 : L'alphabet en script – Niveau 0.

Consigne : Colorier de la même couleur les moufles qui comportent la même lettre.



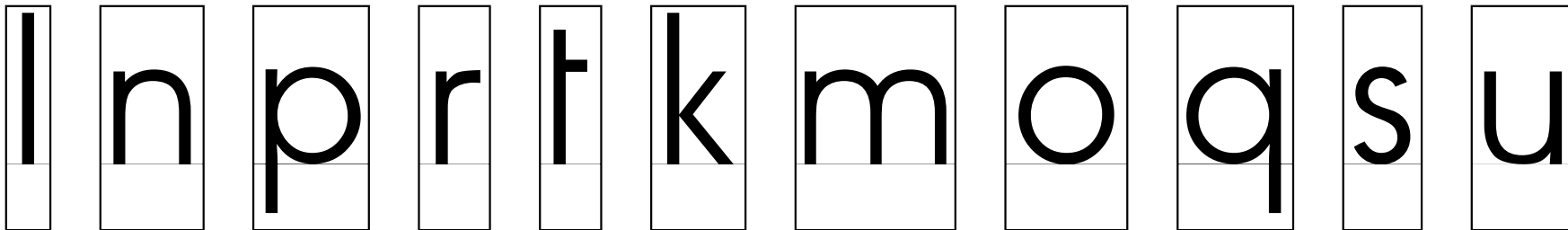
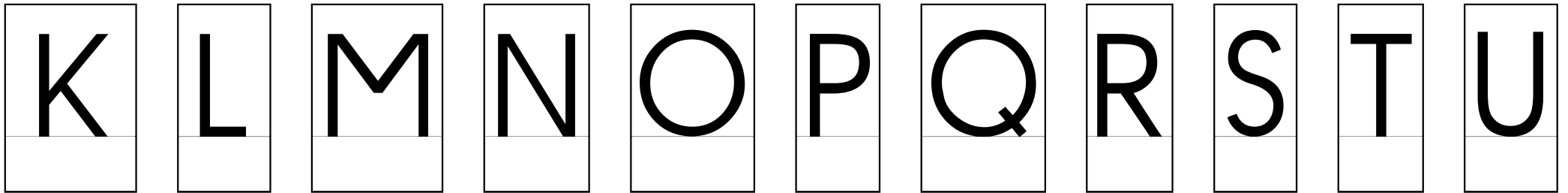
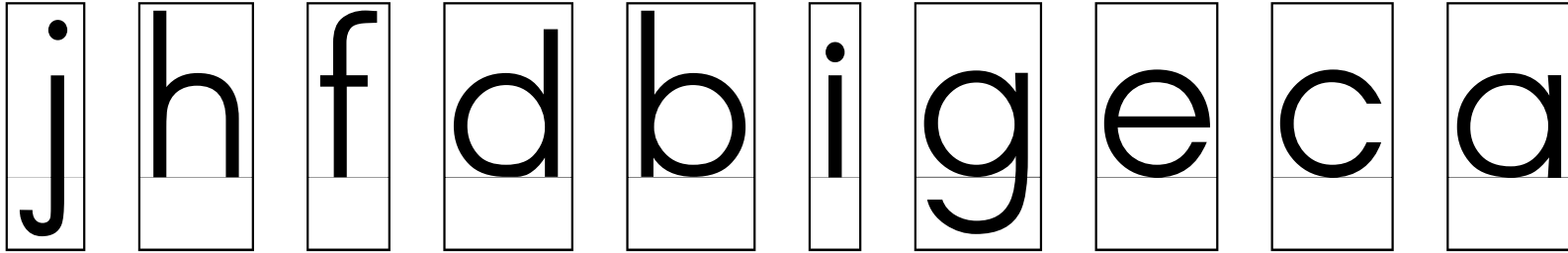
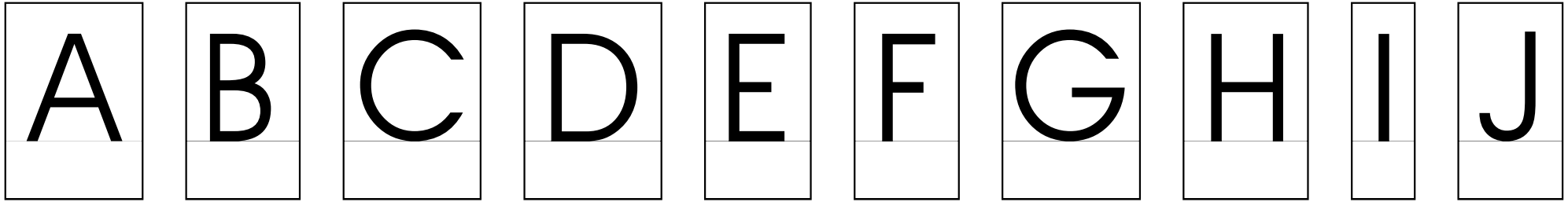
Annexe 7 : L'alphabet en script – Niveau 1.

Consigne : Relier les lettres dans l'ordre alphabétique. Colorier.



Annexe 9 : Les lettres en script.

Consigne : Colorier de la même couleur les cartes de la même lettre.



Annexe 9 : Les lettres en script.

Consigne : Relier les mêmes lettres dans les différentes écritures.

A	<input type="radio"/>	<input type="radio"/>	d	N	<input type="radio"/>	<input type="radio"/>	z
B	<input type="radio"/>	<input type="radio"/>	h	O	<input type="radio"/>	<input type="radio"/>	n
C	<input type="radio"/>	<input type="radio"/>	e	P	<input type="radio"/>	<input type="radio"/>	y
D	<input type="radio"/>	<input type="radio"/>	a	Q	<input type="radio"/>	<input type="radio"/>	o
E	<input type="radio"/>	<input type="radio"/>	i	R	<input type="radio"/>	<input type="radio"/>	x
F	<input type="radio"/>	<input type="radio"/>	l	S	<input type="radio"/>	<input type="radio"/>	p
G	<input type="radio"/>	<input type="radio"/>	k	T	<input type="radio"/>	<input type="radio"/>	w
H	<input type="radio"/>	<input type="radio"/>	j	U	<input type="radio"/>	<input type="radio"/>	q
I	<input type="radio"/>	<input type="radio"/>	f	V	<input type="radio"/>	<input type="radio"/>	v
J	<input type="radio"/>	<input type="radio"/>	b	W	<input type="radio"/>	<input type="radio"/>	r
K	<input type="radio"/>	<input type="radio"/>	m	X	<input type="radio"/>	<input type="radio"/>	u
L	<input type="radio"/>	<input type="radio"/>	g	Y	<input type="radio"/>	<input type="radio"/>	s
M	<input type="radio"/>	<input type="radio"/>	c	Z	<input type="radio"/>	<input type="radio"/>	t

Annexe 9 : Les lettres en script.

Consigne : Entourer les lettres en script qui correspondent à la lettre modèle en capitale.

A	a c o d g e a o e u a a
E	i e f d o e a o e c a f
I	g i e f d o i a o l c j i l
O	g c b a d o p b c q c o
U	h u n f v o i w o n u m
Y	j g h k u p y q t y x z
B	g c b f d o p b a l q j i
C	g c b a d o p b c q c
D	g c b a d o p b d q c
F	j g k f d l k j i f t g i l f
G	j g k j d l g j i f t g i l f
H	h g k j d l h j i f t g h l
X	y u w f v x y w v n x m

J	j g k j d l k j i f t g i l f
K	h q k f d l k j i l t h l t r
L	h i k f d l i j o l c r t l p
M	h u m f r x y w v n u m
N	h u m f r x n w v n u m
P	g c b a d o p b p q c o
Q	g q b a d o p g c q c q
R	h u s f r z n w v n r m t
S	c z s x r z n w v h r f t e
T	c z s x r z n w v h r f t e
V	h u v f v x y w v n u m v
W	y u w f v x y w v n u m
Z	y j g z v x y f v n x z t m

Annexe 9 : L'alphabet en script – Niveau 0.

Consigne : Découpe et colle dans l'ordre alphabétique.

a	b	c	d	e	f	g	h	i	j	k	l	m	n	o	p	q	r	s	t	u	v	w	x	y	z	



M	F	R	W	G	N	S	X	A	H	O	T	Y	B	I	P	U	C	J	Q	V	Z	D	K	E	L
---	---	---	---	---	---	---	---	---	---	---	---	---	---	---	---	---	---	---	---	---	---	---	---	---	---