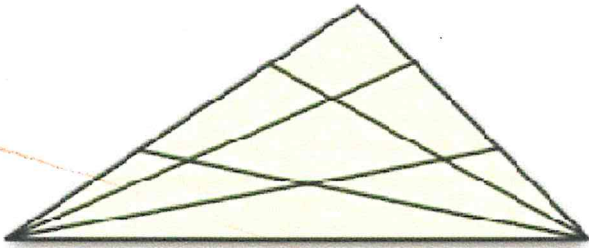


GS
ESPACE GEOMETRIE
Epreuve 03 Mars-Avril 2015

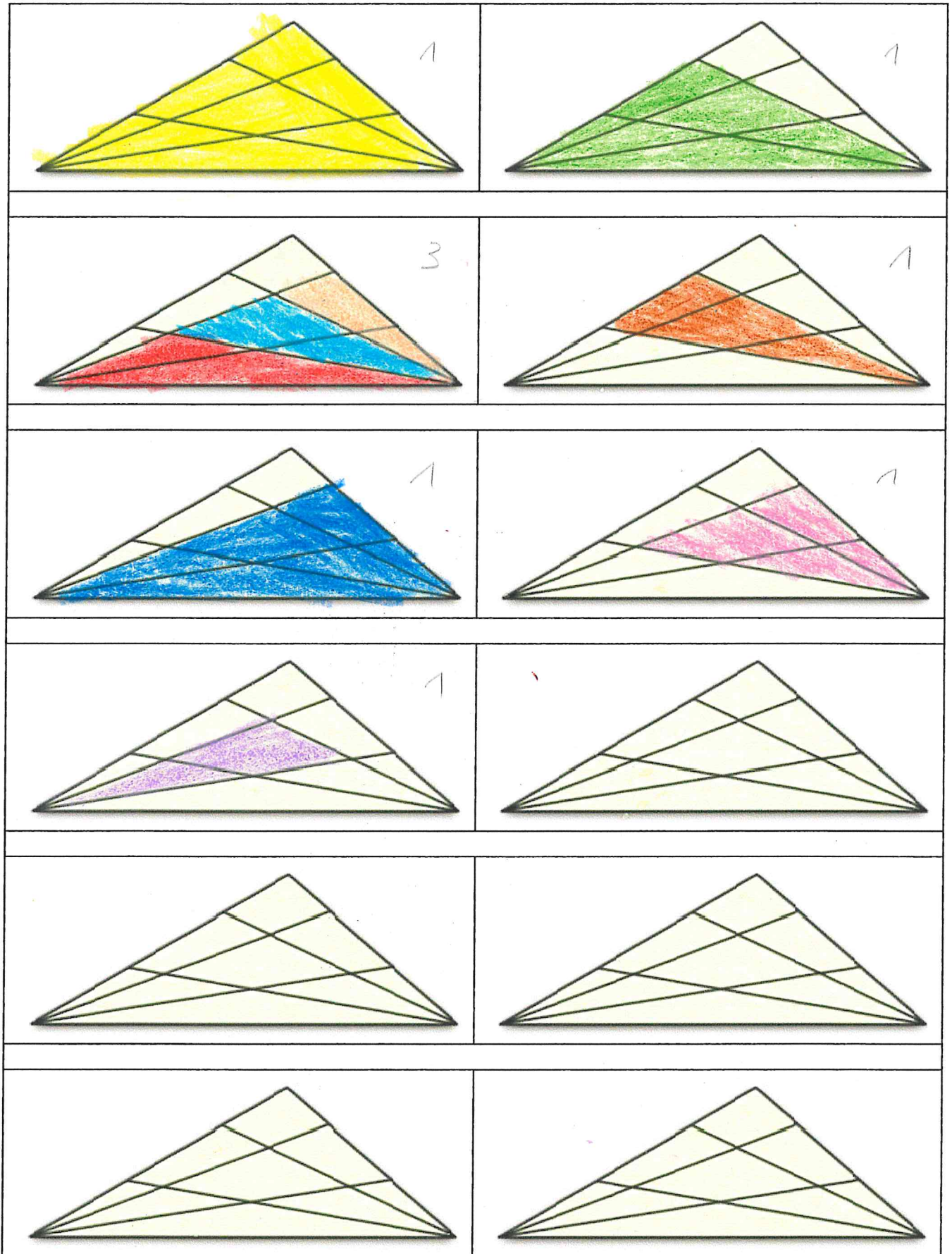
Les triangles



28

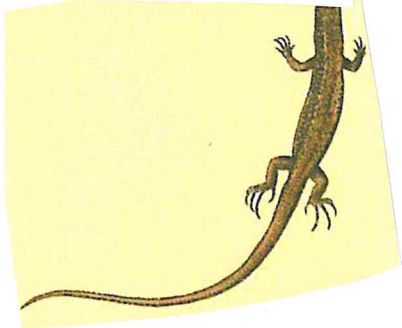
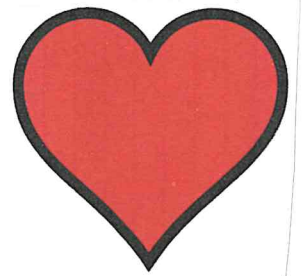
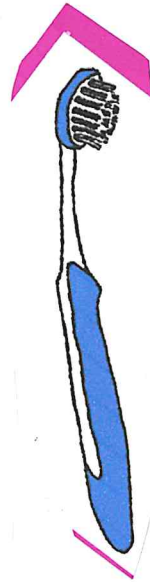
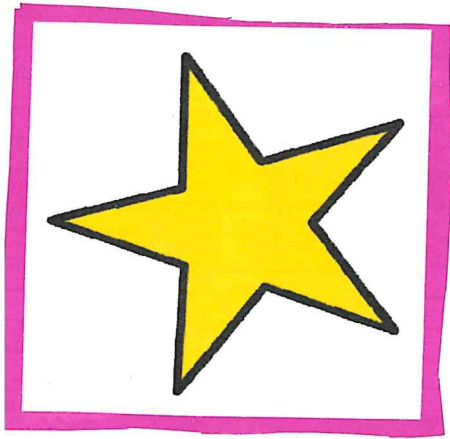
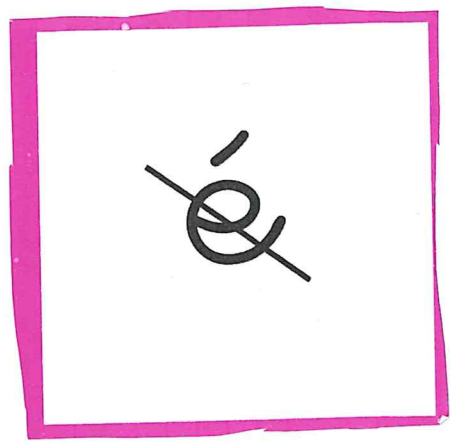
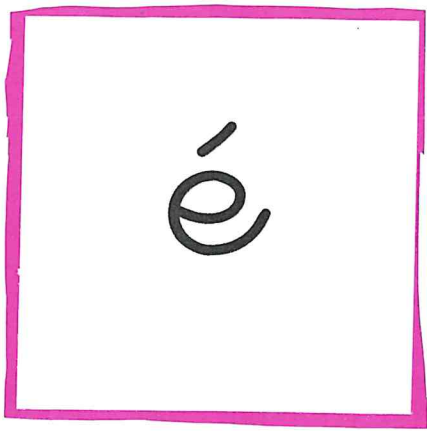
Combien de triangles différents peut-on colorier dans cette figure ?

<p>5</p>	<p>2</p>
<p>3</p>	
<p>3</p>	<p>3</p>
<p>2</p>	<p>1</p>



Source : Site IUFM Alsace Jean-Louis Sigrist Défi 2014

Jean-Louis Billody - Murielle Da Silva - Mireille Jacquinot - Dominique Perroux - Patrick Rollet – CPG AIN



Chibault
mardi 2
juin 202

Thibault

Le son [e]

(é - er - ez - et - est)

Colorie le chemin depuis la case **Départ** jusqu'à la case **Arrivée**. Tu dois passer par les cases dans lesquelles tu entends le son [e] comme dans l'exemple :

