

1 Complète comme dans l'exemple.

$$39 = (6 \times 6) + 3$$

$$61 = (10 \times \underline{6}) + \underline{1}$$

$$25 = (3 \times \underline{8}) + \underline{1}$$

$$43 = (8 \times \underline{5}) + \underline{3}$$

$$19 = (8 \times \underline{2}) + \underline{3}$$

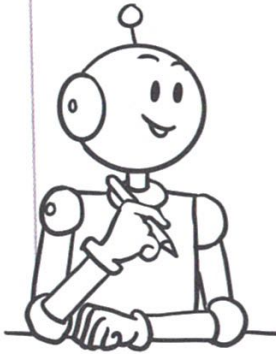
$$57 = (7 \times \underline{8}) + \underline{1}$$

$$34 = (4 \times \underline{8}) + \underline{2}$$

$$75 = (8 \times \underline{9}) + \underline{3}$$

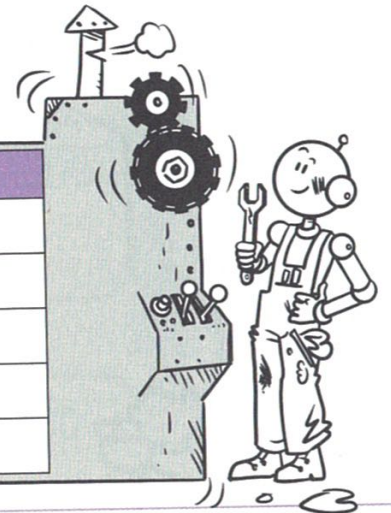
$$29 = (5 \times \underline{5}) + \underline{4}$$

$$83 = (9 \times \underline{9}) + \underline{2}$$



2 Complète le tableau en t'aidant de ta calculatrice.

Dividende	Diviseur	Quotient
984	12	82
102	34	3
1281	61	21
1815	55	33
1560	65	24



3 Complète comme dans l'exemple.

$$18 : 10 = \underline{1} \rightarrow \text{Il reste } \underline{8}.$$

$$27 : 10 = \underline{2} \rightarrow \text{Il reste } \underline{7}.$$

$$36 : 10 = \underline{3} \rightarrow \text{Il reste } \underline{6}.$$

$$83 : 10 = \underline{8} \rightarrow \text{Il reste } \underline{3}.$$

$$234 : 10 = \underline{23} \rightarrow \text{Il reste } \underline{4}.$$

$$48 : 10 = 4 \rightarrow \text{Il reste } 8.$$

