

GRAPHISME/ LE TRAIT OBLIQUE & LA LIGNE BRISEE



1. J'OBSERVE ET JE CHERCHE CE NOUVEAU TYPE DE MOTIF AUTOUR DE MOI

Je connais déjà les tracés du rond, des points, du trait horizontal, du trait vertical ainsi que du quadrillage.

Maintenant, je m'intéresse aux traits penchés / inclinés / obliques.

- **Je peux les observer autour de moi sur des éléments de mon environnement proche** : les rayons d'une roue de bicyclette, un coupe-pomme, la tranche d'un agrume coupé en deux, le cannage d'une chaise, le motif d'un vêtement, les croisillons d'une clôture/ d'un treillis...





- Je peux les observer aussi sur des œuvres/ en architecture/ sur des objets d'Art :



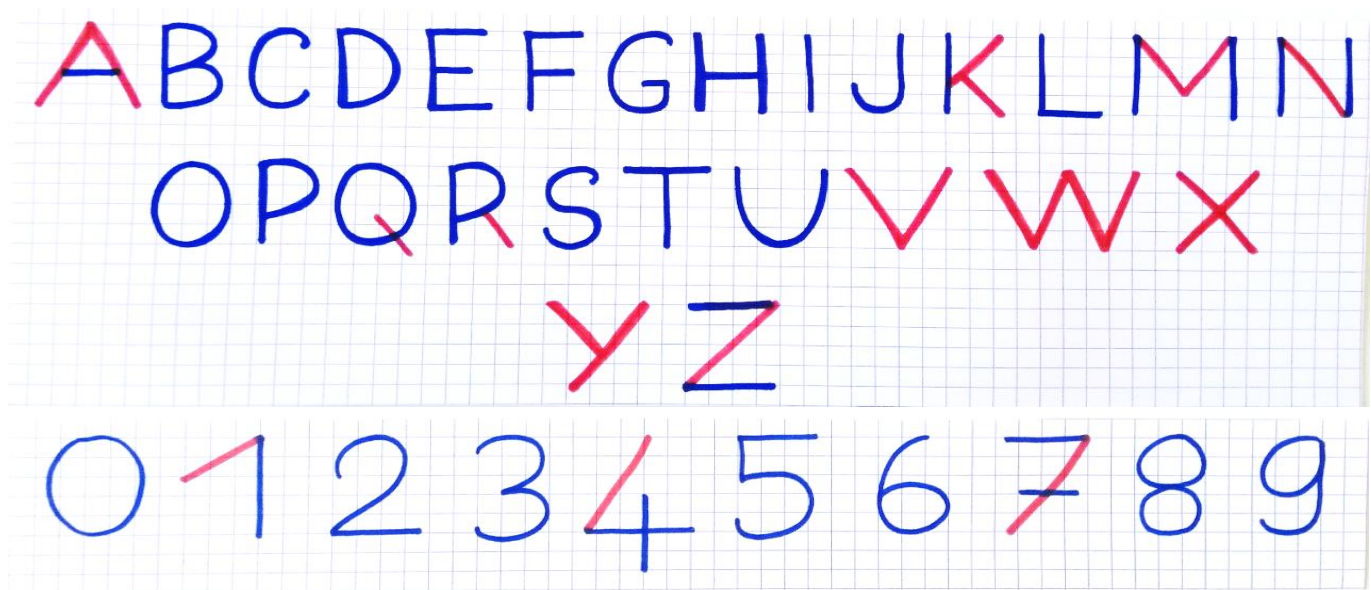
Color Bands in Four Directions
Sol Lewitt, 1999.



Sinaloa
Max Heiden, 2002.



- Je peux encore les observer sur certains chiffres et certaines lettres



2. JE REALISE DES LIGNES OBLIQUES / BRISEES

- De façon éphémère

➤ En suivant un chemin déjà dessiné :

- Sur un plan vertical (*mur, tableau*): suivre le tracé avec une baguette/au doigt.
- Sur un plan horizontal : suivre le tracé
 - . *au sol* (tracé à la craie): en se déplaçant dessus à pas de fourmi.
 - . *sur un support restreint* (papier) : en utilisant une baguette ou le doigt.



➤ En créant personnellement le tracé :

- Avec des outils : bûchettes, coton-tige, feutres, crayons, pâte à modeler, kaplas, colombins de papier aluminium...



- Au doigt : sur une ardoise, à défaut sur un plateau de sable/farine/sucre/semoule...

- **De façon indélébile**

- **Par collage** : de bandelettes de carton, de papier, de ruban, ...



- **A l'aide d'un outil scripteur** : au doigt, au pinceau, au feutre, au crayon, au pastel, à la craie...sur un support libre & grand format.

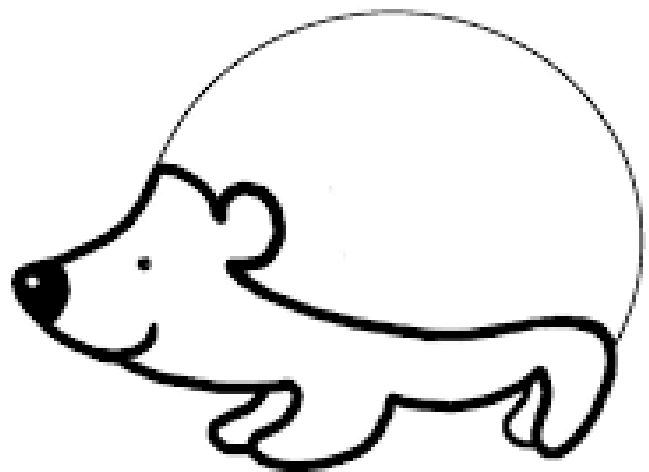


PROLONGEMENTS

Réaliser des graphismes décoratifs en employant le tracé oblique/ la ligne brisée.



Nervures d'une feuille



piquants d'un tangué