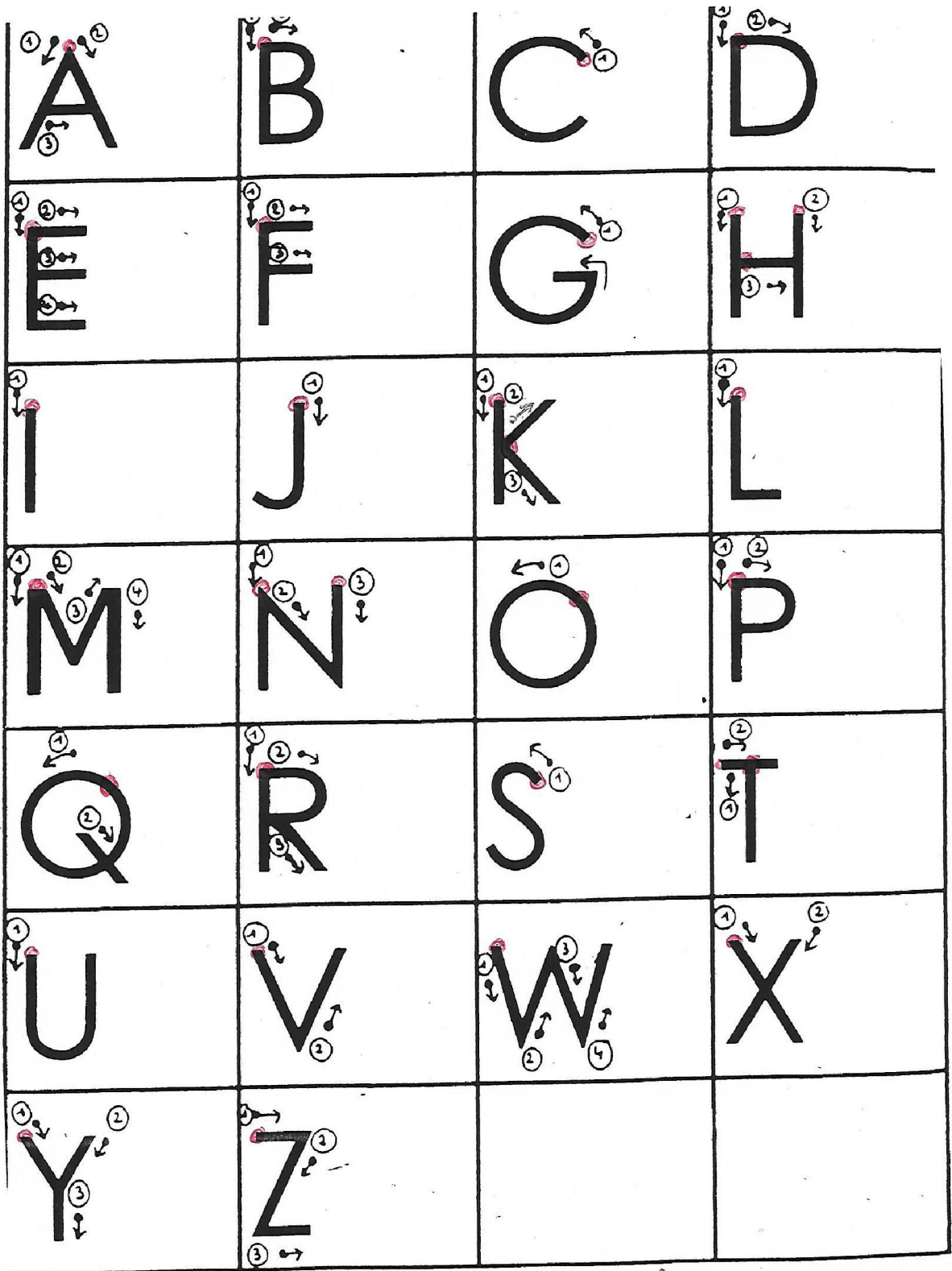


Aides à l'écriture : les alphabets en MAJUSCULES d'imprimerie  
et en  cursives minuscules et Cursives majuscules

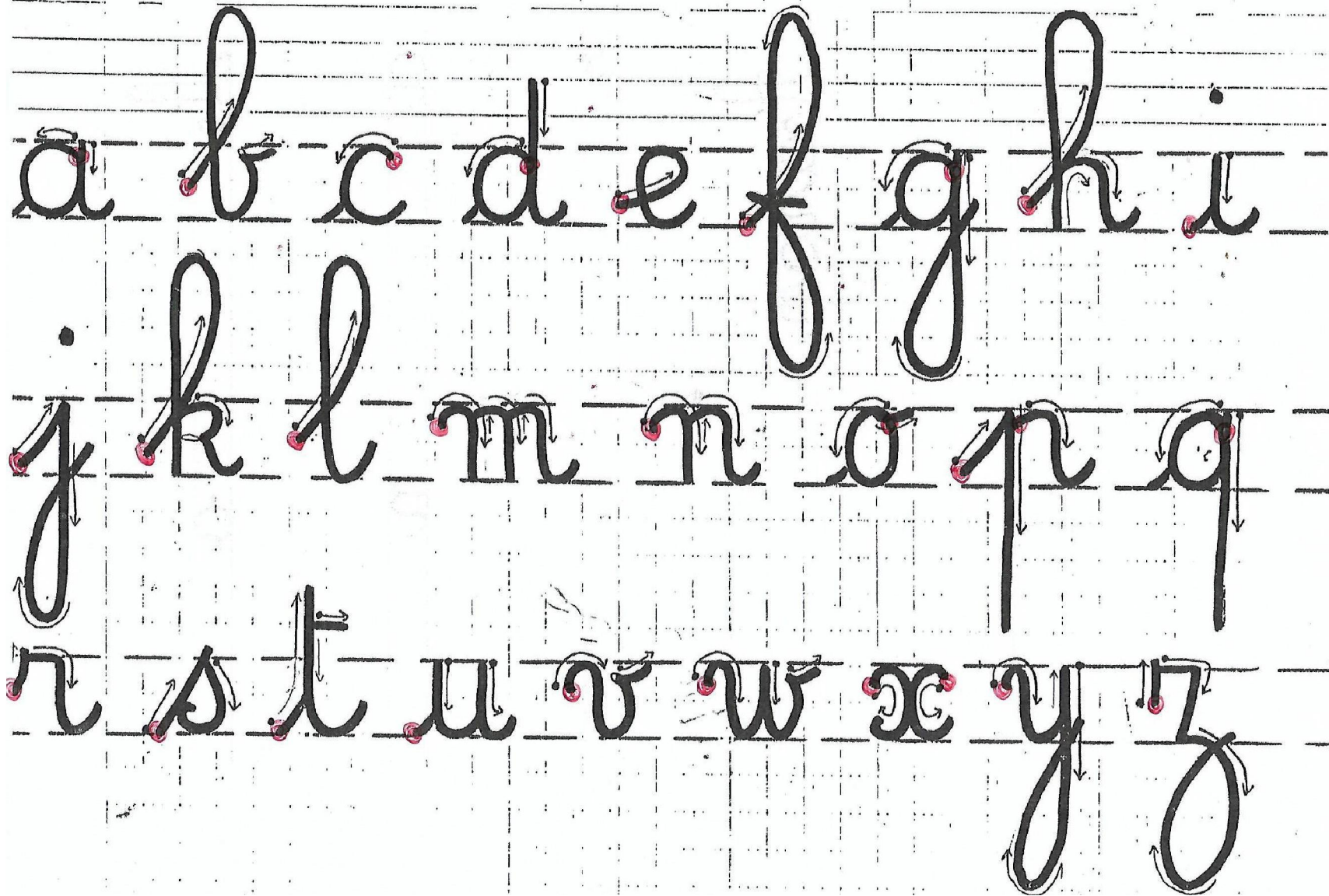
1) alphabet en MAJUSCULES



• point de départ pour l'écriture.

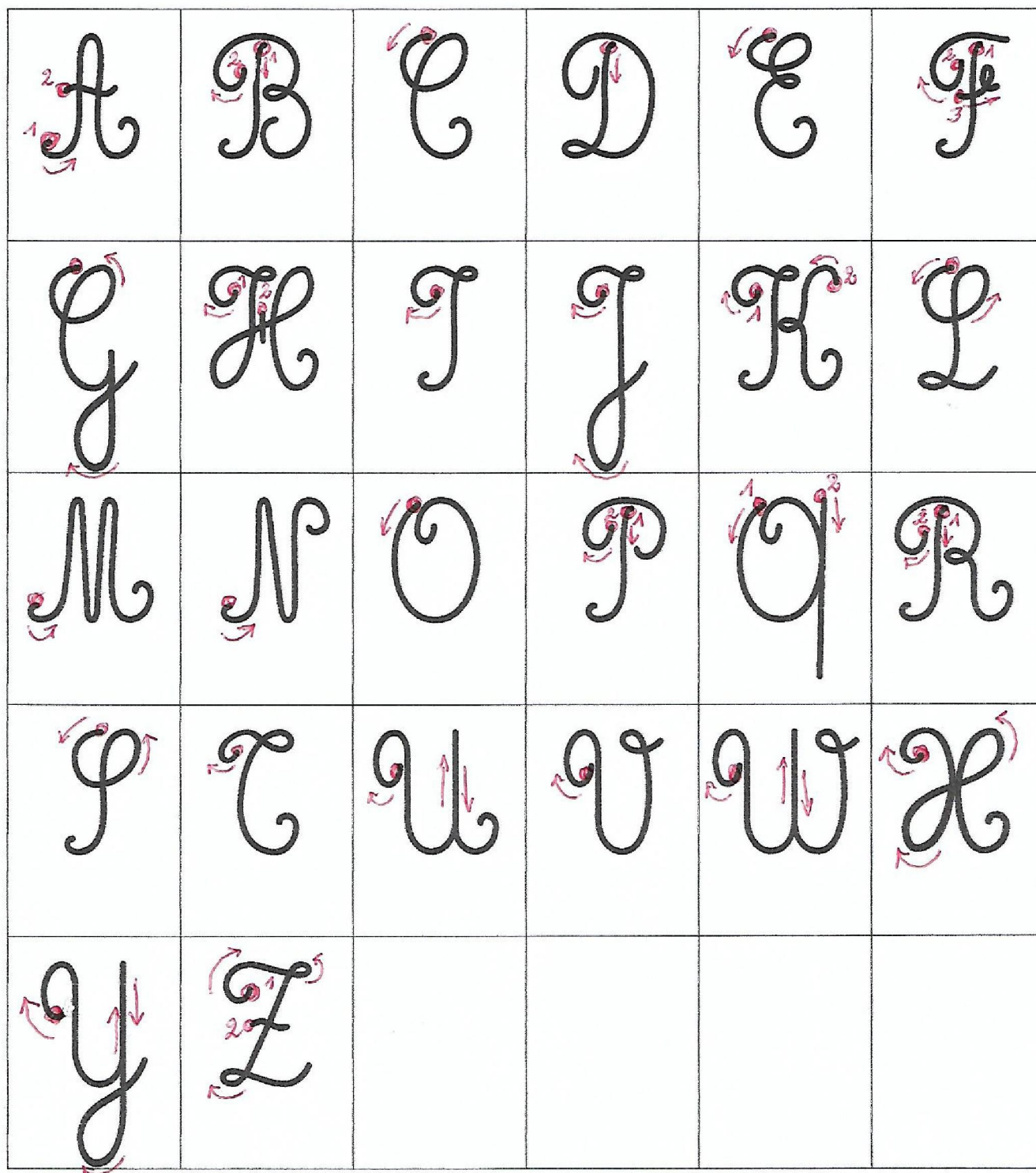
2) alphabet en cursives minuscules

• point de départ pour écrire les lettres



### 3) alphabet en Cursives majuscules

**Remarque :** Seule lettre à écrire pour les GS : l'initiale du prénom.  
Les autres seront apprises en élémentaires.



• Points de départ de l'écriture.