

Rituels à refaire chaque jour en début de travail pour les MS et les GS

❖ Repérage dans le temps : quel jour sommes-nous ?

A partir du 1^{er} avril, vous utiliserez le calendrier que vous avez fabriqué (voir fiche sur le blogue)

- Faites chercher le numéro du jour et le faire entourer (si il n'y arrive pas montrez-le lui).
- Faites trouver le jour qui correspond (en remontant la colonne du numéro entouré) et essayer de le lui faire reconnaître.

Pour travailler la reconnaissance des jours :

-s'appuyer sur l'initiale

- « Par quelle lettre commence le jour ?

- L

-Oui, le L de LUNDI. »

Pour mardi et mercredi leur faire remarquer que c'est la seconde lettre qui nous permet de faire la différence. Faire reconnaître la seconde lettre.

- « Par quelle lettre commence le jour ?

-MA

-Oui, le MA de MARDI. »

-faire compter les syllabes du jour en frappant chaque syllabe avec les mains.

Nombres de syllabes : LUN-DI (2), MAR-DI (2), MER-CRE-DI (3), JEU-DI (2), VENDRE-DI (3), SA-ME-DI (3), DI-MANCHE (2 orales)

* Les **GS** devront dire la date en entier : jour/ numéro/mois/année

Faire dire la date du jour sous la forme : « Aujourd'hui, nous sommes »

Puis vous lui demanderez de vous trouver la date de demain .

Questions possibles :

-« Si aujourd'hui, nous sommes lundi 30 mars 2020, quel jour serons-nous demain ? »

-« Quel jour vient après le lundi ? »

-« Quel nombre vient après le 30 ? » (Il est possible de recompter pour chercher).

Faire dire la date du jour sous la forme : « Demain, nous serons »

Quand votre enfant arrivera à trouver la date du lendemain, vous ferez de la même façon, la date de la veille.

Questions possibles :

- « Si aujourd'hui, nous sommes lundi 30 mars 2020, quel jour étions-nous hier ? »
- « Quel jour est avant le lundi ? »
- « Quel nombre est avant le 30 ? » (Il est possible de recompter sur la bande numérique pour chercher)

Faire dire la date du jour sous la forme : « Hier, nous étions »

* Les MS peuvent dire seulement le jour « **Aujourd'hui, nous sommes(lundi)** ». Vous lui répérez la date en entier sous la forme : « Aujourd'hui, nous sommes jour/numéro/mois/année »

- Réciter la comptine des jours de la semaine :

Votre enfant a appris la chanson ci-dessous. Revoyez-la avec lui et aidez-le à la chanter.

Le facteur

le facteur n'est pas passé
à la boîte aux lettres
il ne passera jamais
il a trop de lettres
lundi, mardi, mercredi, jeudi
vendredi, samedi, dimanche
et on recommence ...

Essayer de dire tous les jours de la semaine dans l'ordre.

❖ Écriture de la date dans le cahier d'école:

- ✓ MS : écriture en **MAJUSCULES** d'imprimerie

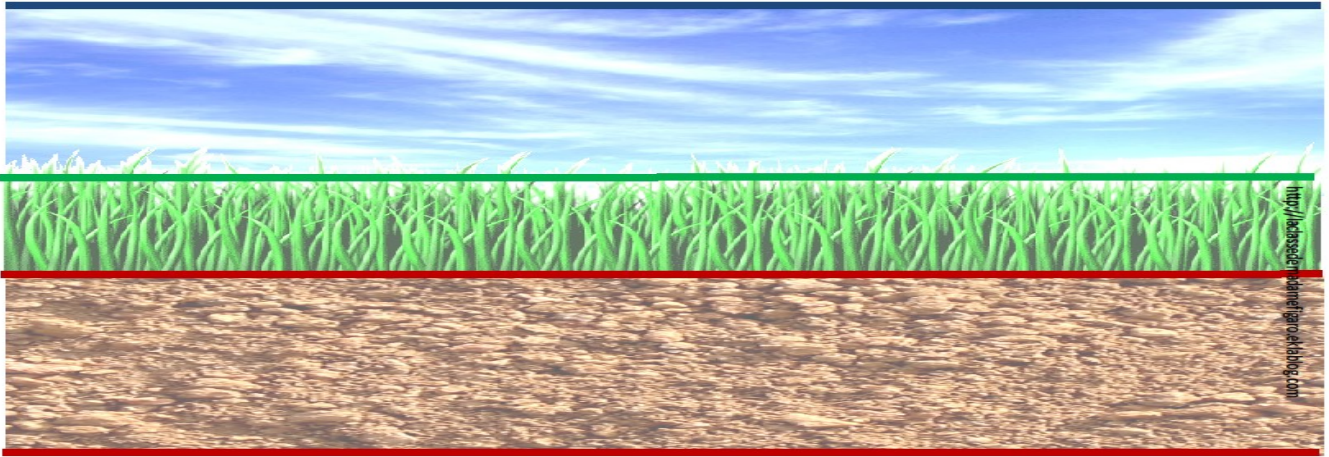
Tracer deux lignes sur le cahier d'école (ou sur une feuille si vous n'avez pas le cahier) .
Faire un modèle avec des lignes

- ✓ GS : écriture en *cursives* (= en attaché) (ou en MAJUSCULES pour les enfants qui n'arrivent pas encore à recopier des mots en MAJUSCULES)

Le modèle de feuille ci-dessous permet à l'enfant de respecter les hauteurs de chaque lettre. Il faut écrire dans l'interligne de l'herbe et certaines lettres dépassent dans le ciel, d'autres s'ancrent dans la terre.

Attention que les lettres touchent les lignes mais ne les dépassent pas.

Remarque : les lettres « d » et « t » sont plus petites que les autres lettres du ciel.



Page suivante, vous trouverez les modèles des jours et mois pour votre enfant.

Pour l'écriture, faites toujours attention à la position générale assise de votre enfant, à la tenue du crayon et au respect du sens de l'écriture des lettres (Cf blogue « pour bien écrire »)

lundi 30 mars 2020

mardi

mercredi

jeudi

vendredi

samedi

dimanche

avril

mai

❖ Numération : comptine numérique.

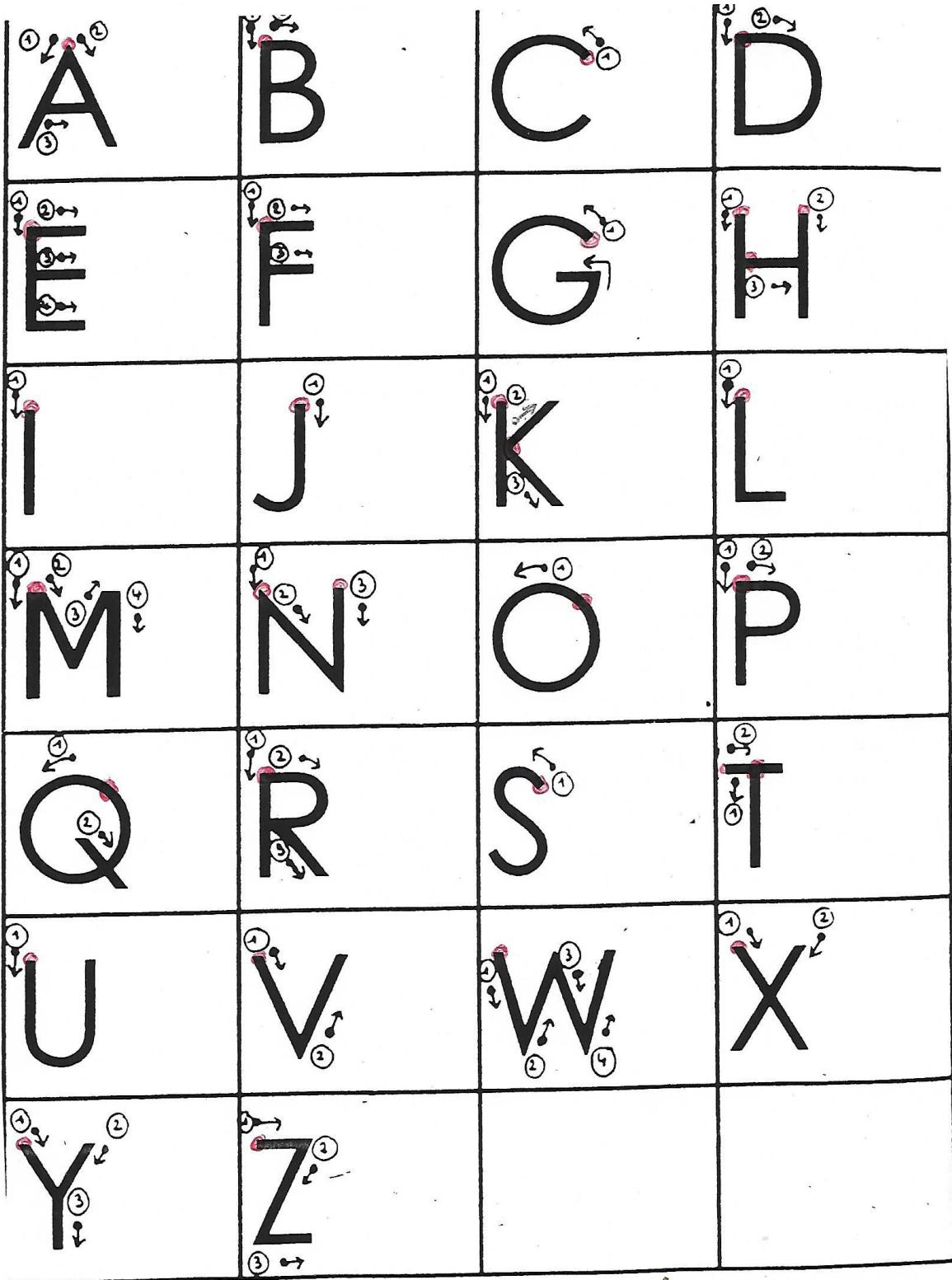
A l'aide de la bande numérique que votre enfant à fabriquer (Cf blogue, bande numérique), faites réciter la comptine numérique 1,2,3 ... aussi loin que possible. On s'arrête dès qu'il y a une erreur. Marquer sur cette bande, le résultat par un repère (un point , une pince à linge, ..)

Vous écrirez dans le cahier d'école de votre enfant, après la date, le résultat de son comptage.

❖ Les documents d'aide

Les alphabets en MAJUSCULES et en cursive avec les points de départ pour l'écriture.

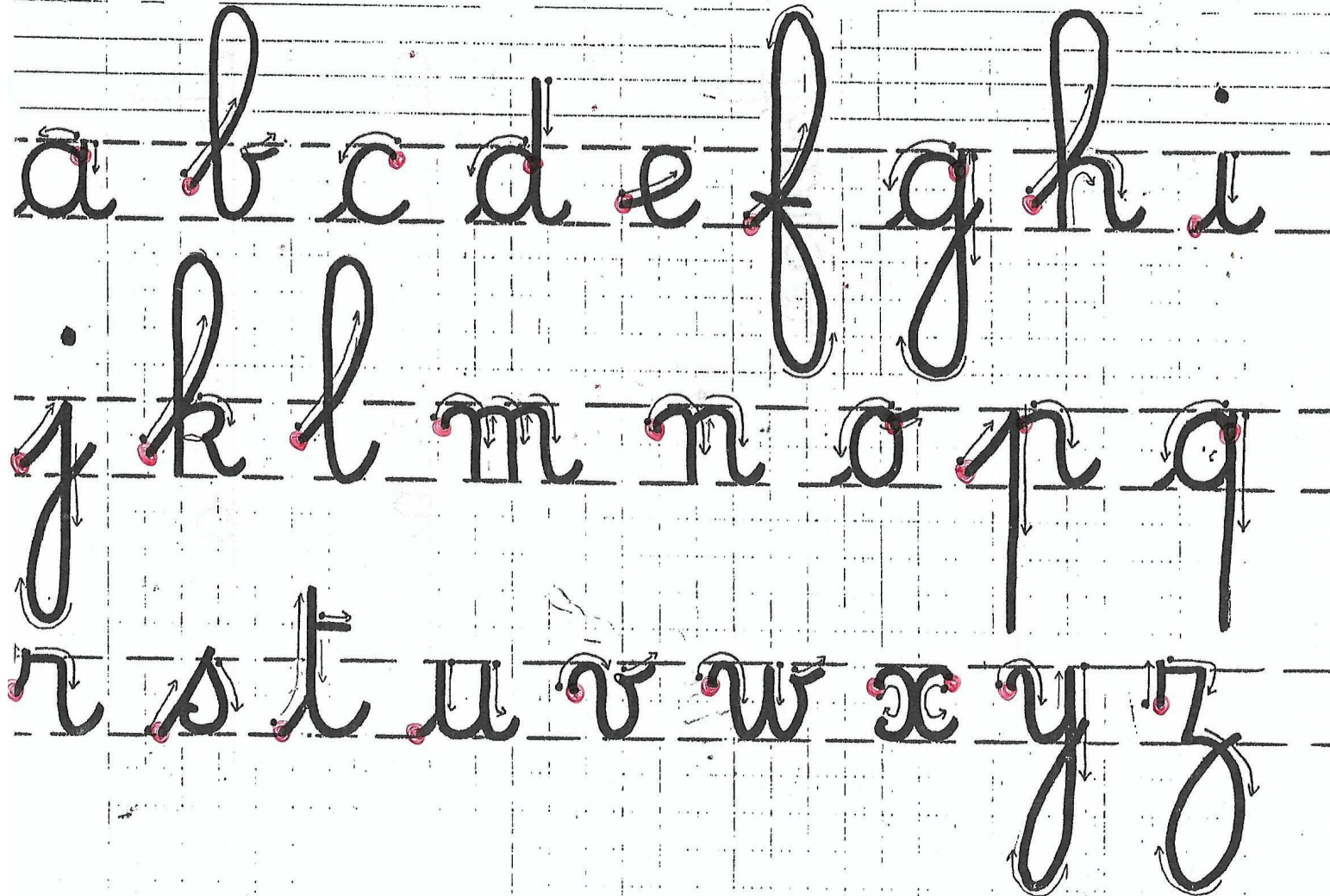
Alphabet en lettres MAJUSCULES



o point de départ pour l'écriture.

Alphabet en lettres cursives

• point de départ pour écrire les lettres



Ecriture des chiffres

