







# LE TAMARINIER

*TAMARINDUS INDICA*

## DESRIPTIF

Arbre pouvant atteindre une hauteur de 30 m, au feuillage épais, au tronc gris assez court.

Ses feuilles sont composées, chaque foliole a une longueur de 12 à 15 mm.

Les fleurs sont de couleur jaune, veinées de rouge. Les fruits sont des gousses brunes, épaisses, bosselées, d'une dizaine de centimètres de longueur. Elles contiennent plusieurs graines enveloppées dans une pulpe acide.

## LOCALISATION

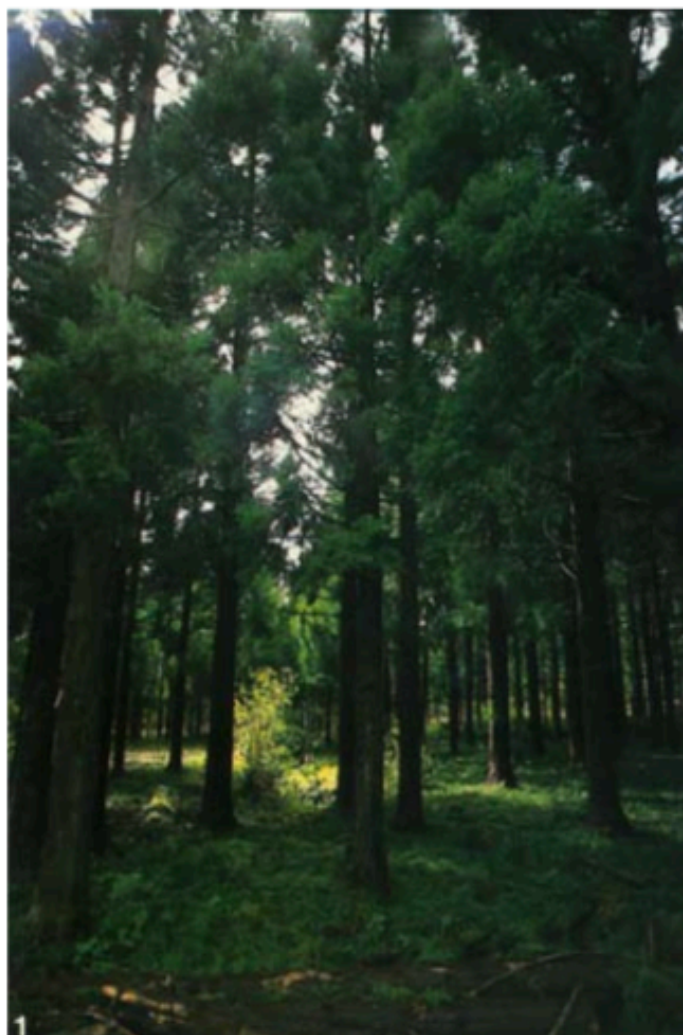
Originaire d'Afrique orientale et de Madagascar.

Localisé à La Réunion essentiellement sur la côte Ouest entre le niveau de la mer et 500 m d'altitude, il occupe les savanes et a souvent été planté en bord de route.



- 1 - Vue générale
- 2 - Feuilles et fleurs
- 3 - Fruits
- 4 - Ecorce





# CRYPTOMERIA DU JAPON

## CRYPTOMERIA JAPONICA

Conifère au fut droit atteignant 25 m de hauteur.

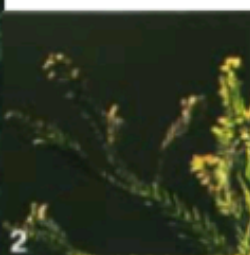
Port : élancé, conique.

Couvert : épais, sombre. Branches grêles, arquées avec des rameaux sur le dessus.

Ecorce brun roux crevassée se détachant en lanières. Aiguilles obliques sur le rameau, serrées, raides et piquantes, de couleur vert foncé.

Espèce monoïque, fleurs mâles et femelles sur des rameaux distincts.

Fleurit en septembre.



1 - Futaie de  
cryptoméria

2 - Rameau

3 - Aspect du bois

## SYLVICULTURE

Le Cryptomeria apprécie un climat montagnard, des précipitations abondantes et un bon ensoleillement. Résistant aux cyclones, il paraît donc parfaitement adapté à La Réunion.

Les peuplements sont traités en futaie régulière.

La coupe s'effectue vers 35 ans - 50 ans.

Des élagages sont nécessaires pour obtenir un bois sans noeud.

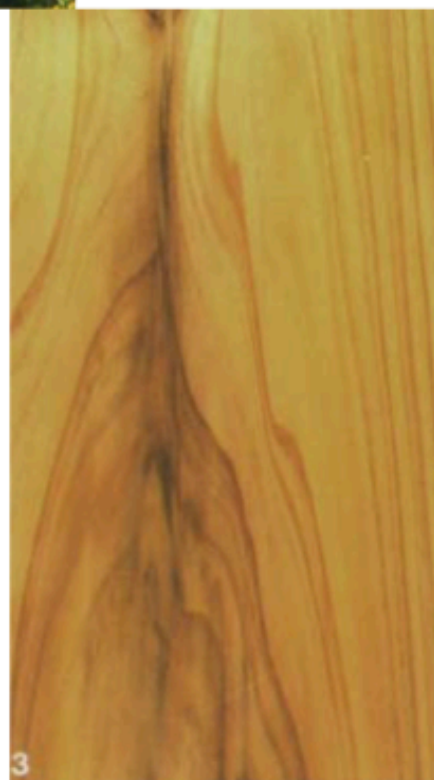
## LOCALISATION

Planté entre 900 et 1 600 m d'altitude on trouve des cryptomérias dans toute l'île. Les massifs les plus importants sont :

**au nord :** Plaine d'Affouche  
Hauts du Brûlé

**à l'Est :** Petite Plaine  
Bébour - Bélouve  
Terre Plate (Salazie)

**à l'Ouest :** Bras Sec (Cilaos)  
Pitons de la Plaine des Cafres  
Makes  
Hauts de l'Ouest





# LES FILAOS

*Casuarina equisetifolia* : filao pays

*Casuarina cunninghamiana* :

filao Nouvelle Holande

*Casuarina glauca* : filao multipliant

## DESCRIPTIF

Arbres atteignant 20 m de hauteur.

Tronc étroit, écorce grise, gerçurée, couvert léger.

Les feuilles, ressemblant à des aiguilles sont groupées sur le rameau par verticilles de 9 feuilles.

Les châtons femelles sont des boules brunes de 2 à 3 mm de diamètre, dures, piquantes.

Les graines sont rouge-brun.

Floraison en mars - avril.

## LOCALISATION

Originaire de Birmanie, Malaisie, Australie du Nord.

*Casuarina equisetifolia* :

Introduit à la réunion en 1768, on le trouve dans toute l'île jusqu'à 300 m d'altitude.

*Casuarina cunninghamiana* :

On le trouve entre 500 et 1500m. des nodules fixateurs d'azote ont été découverts sur son tronc. (photo n°5)

*Casuarina glauca* :

On le trouve sur les fortes pentes, dans le lit des ravines, dans les cirques.



1 - Vue générale

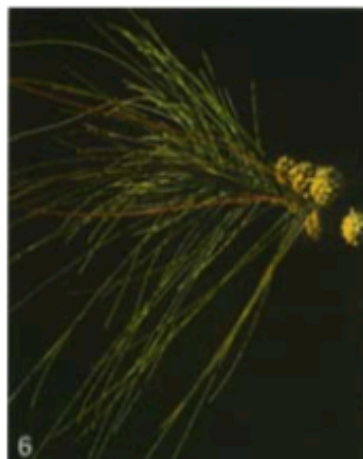
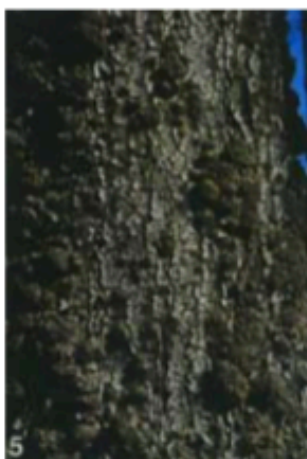
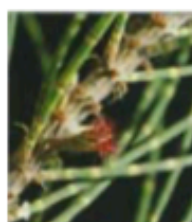
2 - Ecorce

3 - Fleurs mâles

4 - Fleurs femelles

5 - Nodules fixateurs d'azote

6 - Feuilles et fruits



# LES EUCALYPTUS

*EUCALYPTUS sp.*

## DESCRIPTIF

Les Eucalyptus sont de grands arbres dont certaines espèces peuvent atteindre 100 m de hauteur. Leur fût peut être très droit. Leurs houppiers ne sont pas très développés avec un ombrage clair. Souvent couverts par une écorce de couleur gris clair s'enlevant en lanières, ils peuvent cependant avoir une écorce plus classique (rugueuse et foncée pour *E. robusta*). A La Réunion, nous trouvons principalement *E. robusta*, *E. citriodora* (feuille à odeur de citron) *E. tereticornis*.



- 1 - Vue générale  
2 - Feuilles et fleurs  
3 - Fruits



- 4 - Écorce de *E. robusta*  
5 - Écorce de *E. tereticornis*

## LOCALISATION

Il existe plus de 500 espèces d'eucalyptus, toutes originaires d'Australie. A La Réunion, ils sont surtout plantés en zone sèche : côte ouest et particulièrement Etang-Salé.



Conception et photos : Schneider - Sigala (ONF)







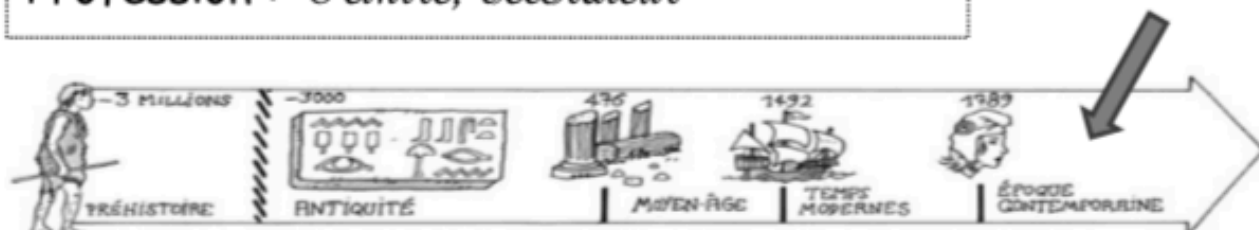
# Gustav KLIMT

Né en : 1862

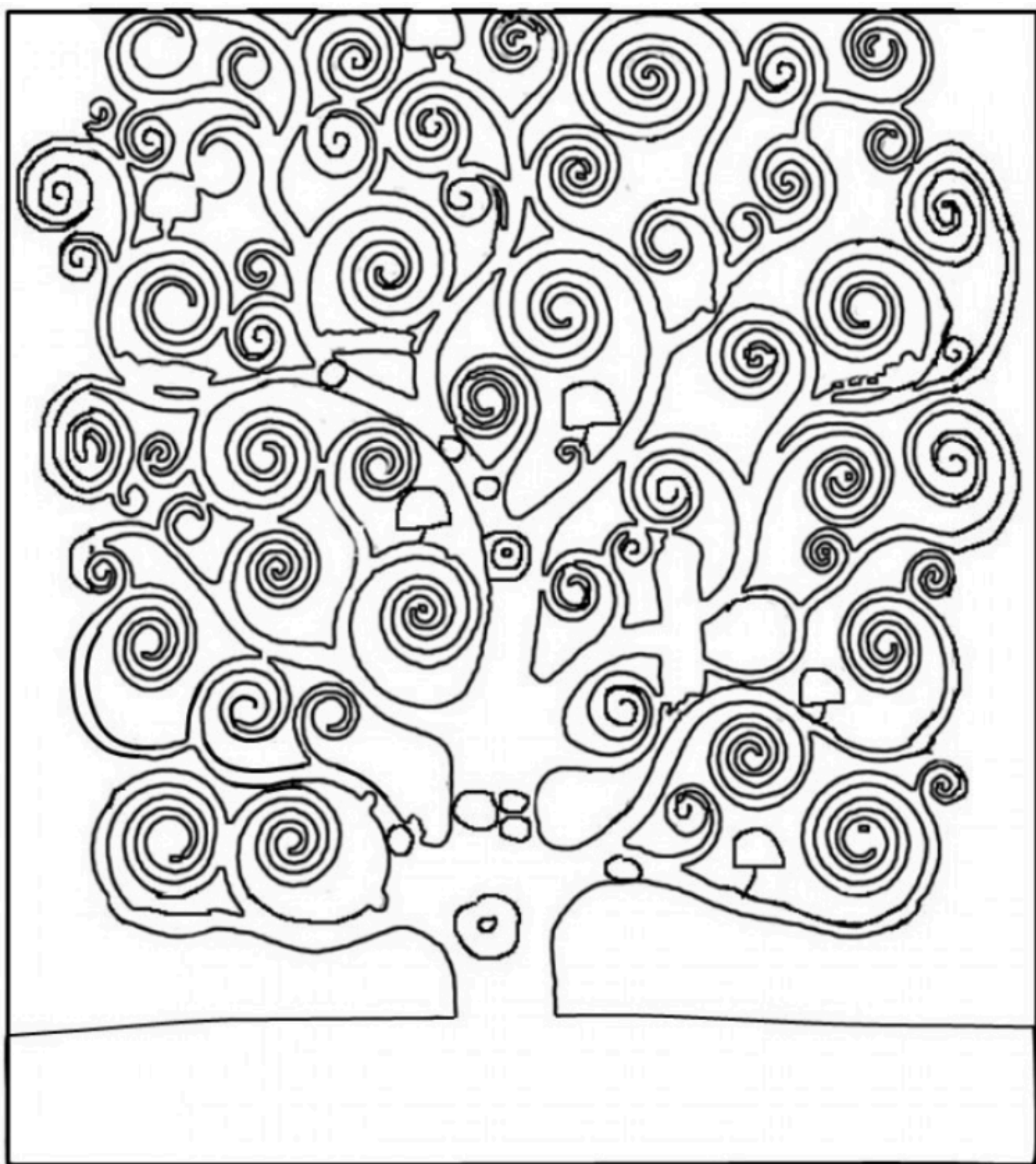
Mort en : 1918

Nationalité : autrichienne

Profession : Peintre, décorateur



Klimt est l'inventeur de l'art décoratif. Il ajoute dans ses peintures et ses fresques, des courbes, des formes et des feuilles d'or.



Gustav Klimt (July 14, 1862–February 6, 1918) was an Austrian Symbolist painter and one of the most prominent members of the Vienna Secession movement.