

Encore des révisions de lettre comme cela cette semaine, puis nous ferons des petits jeux autour des lettres



Les lettres à connaître ce jour

- Laisser l'enfant nommer tout seul les lettres qu'il connaît déjà
- Puis, **Nommer** chaque lettre et **faire répéter** par l'enfant
- **Choisir au hasard** une lettre de cette ligne et **demandeur à l'enfant de la nommer**
- **Aujourd'hui, il faudra travailler de cette manière sur ces 5 lettres**

P	Q	R	S	T
p	q	r	s	t

La confusion entre « p » et « q » est courante. Vous pouvez donner cette astuce à l'enfant:

L'enfant forme des jumelles sur ses yeux avec ses mains. Ce qui donne :

Le « p » est avant le « q »



J'5

Faire compter l'enfant le plus loin possible. Jusqu'à 15 c'est bien, au-delà, c'est super!

1	2	3	4	5	6
7	8	9	10	11	12
13	14	15	16	17	18
19	20	21	22	23	24



J'5

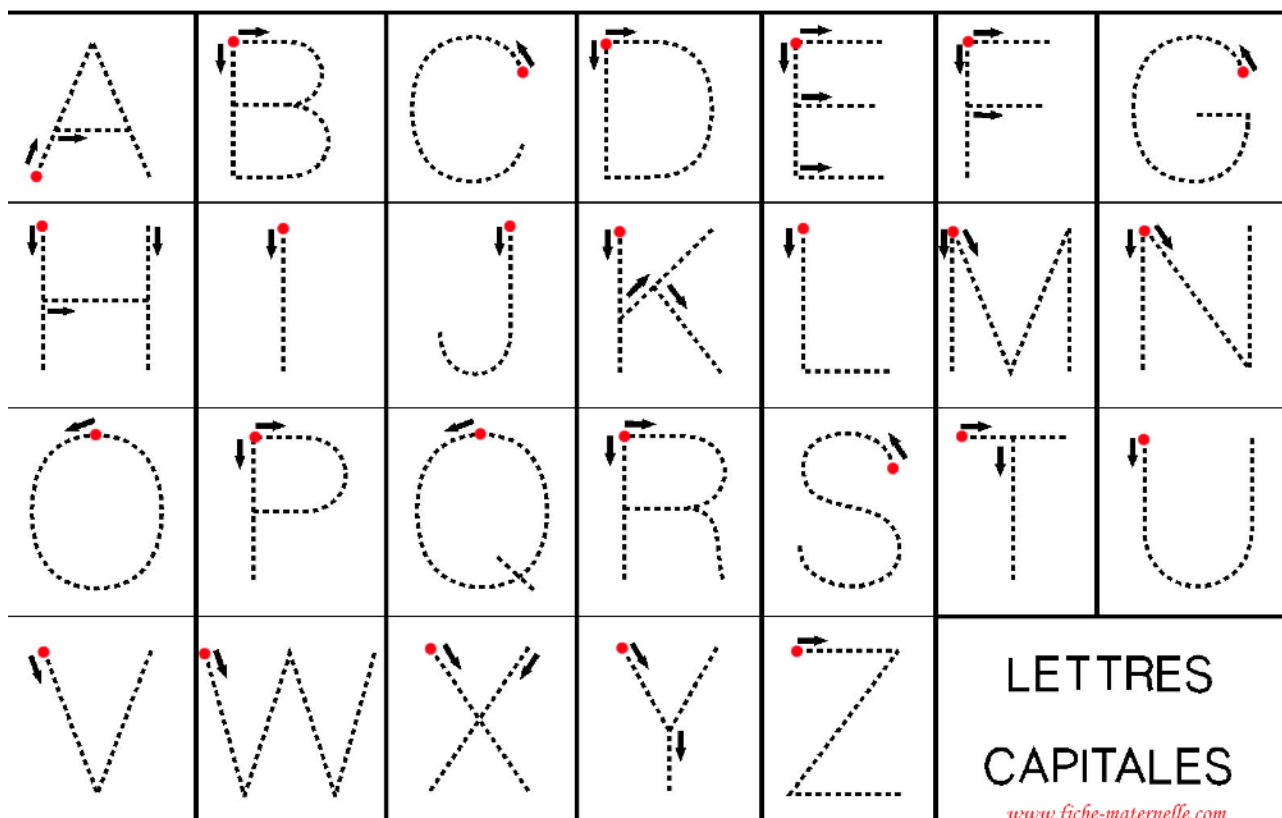
Nous avons travaillé sur les lettres R, P, B, et sur le même principe, vous pourrez introduire le D qui a la même base.

Maintenant qu'on a manipulé sur des supports différents, on va passer à l'écriture sur ardoise, papier...

Si vous avez la possibilité, vous pouvez imprimer les feuilles suivantes, sinon, faites-le à la main un peu comme le modèle.

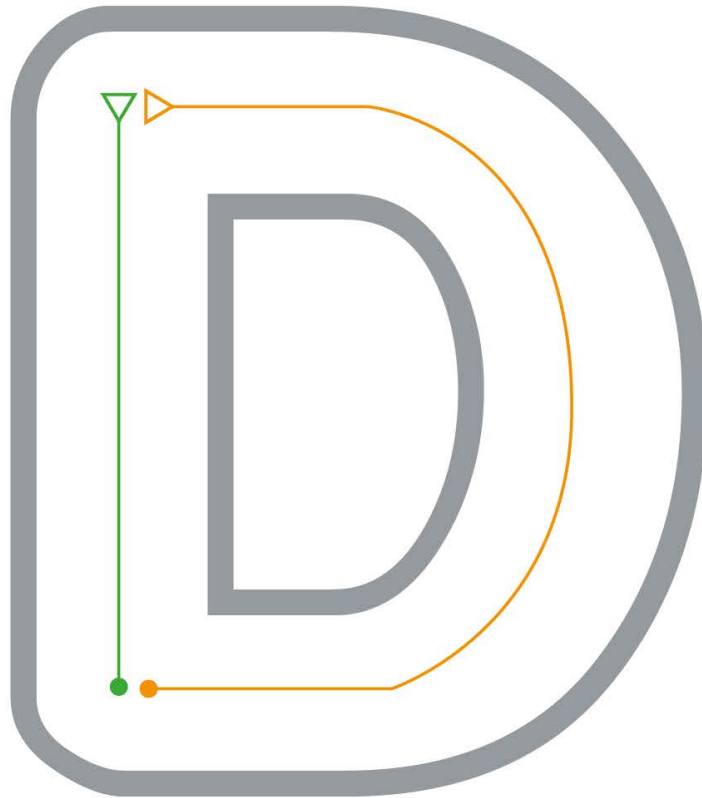
- Une grande lettre creuse d'abord (l'enfant doit tracer sa lettre en restant dans le sentier et ne pas en sortir)
- La même chose avec de plus petites lettres
- Enfin, il essayer de faire tout seul

Si c'est difficile pour l'enfant, vous pouvez aussi prévoir des pointillés sur lesquels il va repasser comme cela:



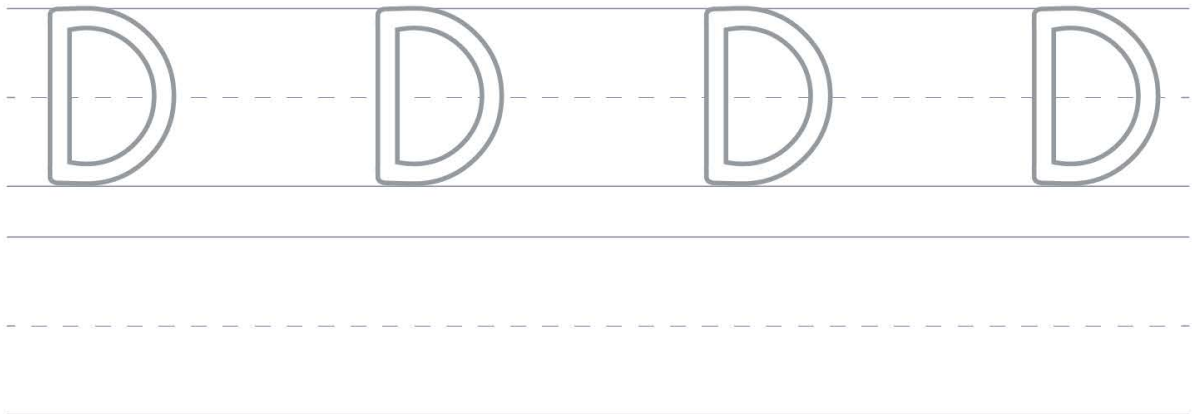
Capitales d'imprimerie - La lettre D

- Passe l'index, puis ou utilise la pâte à modeler pour former la lettre.



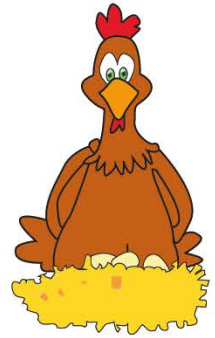
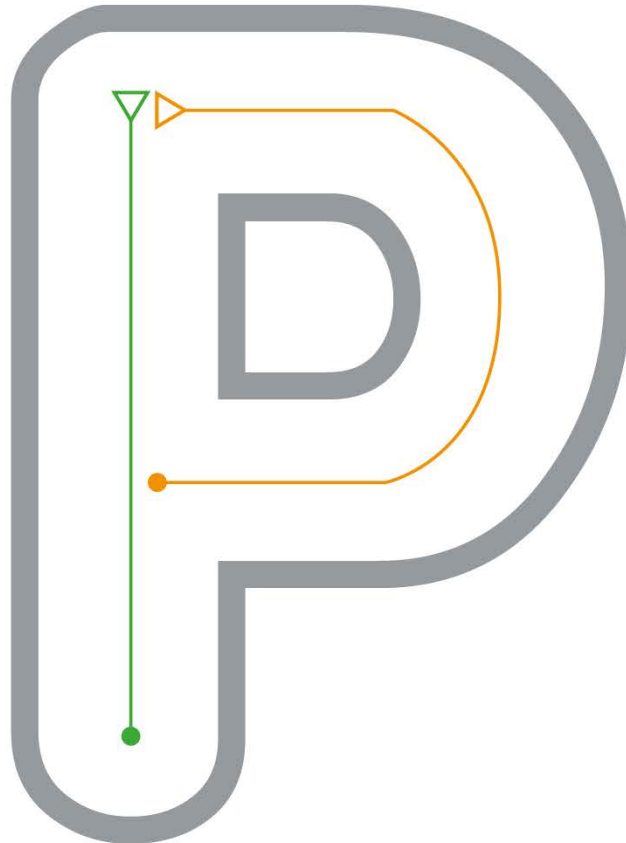
Docteur

- Renforce les lettres avec un feutre, puis exerce-toi sur interligne en dessous.



Capitales d'imprimerie - La lettre P

- Passe l'index, puis ou utilise la pâte à modeler pour former la lettre.



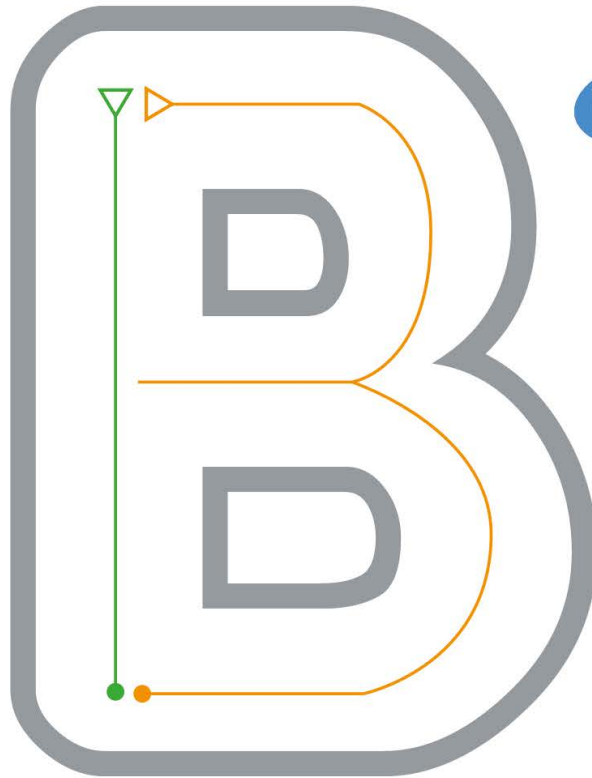
Poule

- Renforce les lettres avec un feutre, puis exerce-toi sur interligne en dessous.



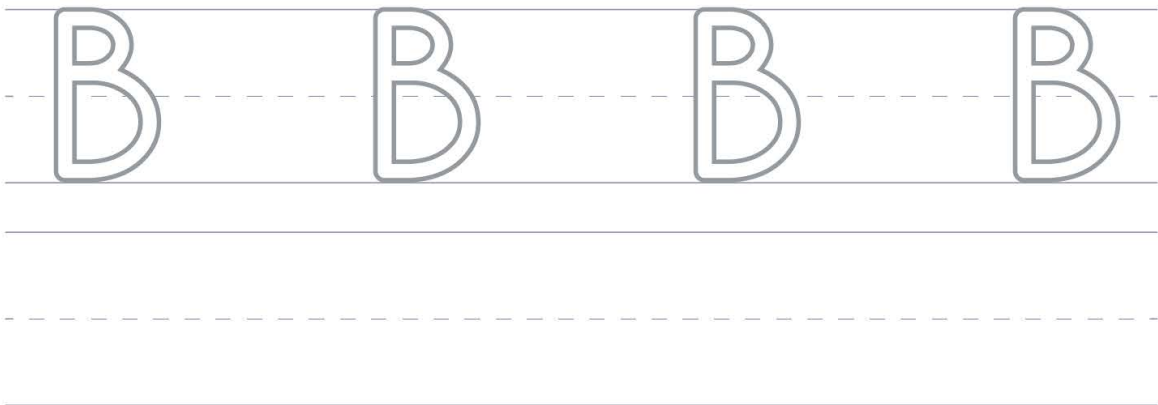
Capitales d'imprimerie - La lettre B

- Passe l'index, puis ou utilise la pâte à modeler pour former la lettre.



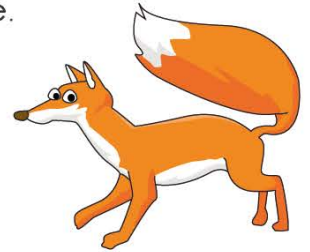
Baleine

- Renforce les lettres avec un feutre, puis exerce-toi sur interligne en dessous.

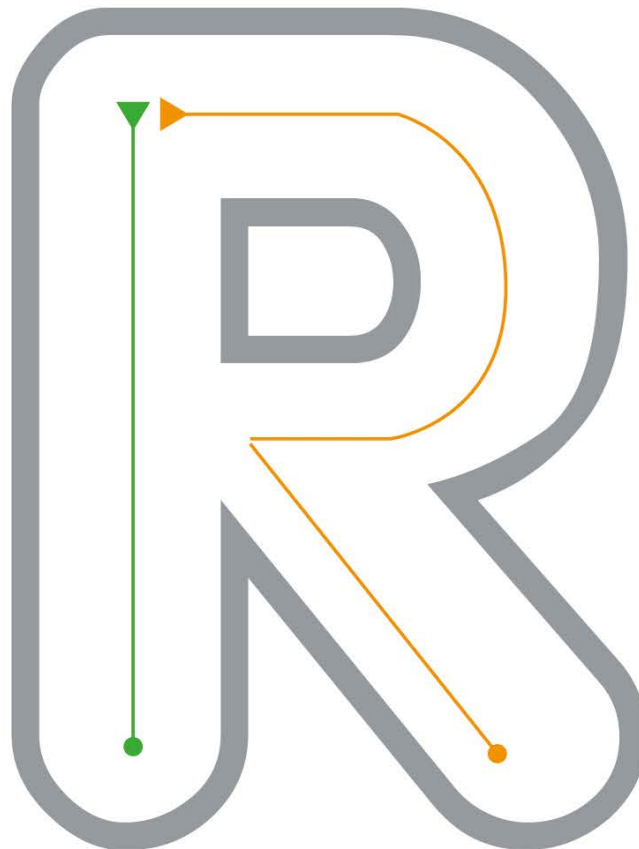


Capitales d'imprimerie - La lettre R

- Passe l'index, puis ou utilise la pâte à modeler pour former la lettre.



Renard



- Renforce les lettres avec un feutre, puis exerce-toi sur interligne en dessous.

