

Au zoo

Cet après-midi, Léo visite le zoo avec sa classe. De retour à la maison, il raconte ce qu'il a vu et imite ses animaux préférés à son papa.

« Il y avait un énorme éléphant qui barrissait, dit Léo en imitant le cri de l'éléphant.

Il y avait aussi un vieux lion qui rugissait en découvrant son immense gueule.

Papa rit en voyant Léo à quatre pattes rugir comme le lion.

– Et puis, ajoute Léo tout excité, j'ai vu un beau cheval noir et blanc qui galopait comme un fou !

Aussitôt, le petit garçon se met à galoper partout dans le salon.

– C'est bien, mon chéri. As-tu vu des singes ? demande papa.

– Oh oui, il y avait plein de chimpanzés qui criaient. Ils sautaient de branche en branche comme ça !

Léo se met alors à sauter d'un canapé à un autre en hurlant.

– Tu sais, papa, il y avait aussi un lama qui crachait sur les gens...

– Ah ! celui-là, inutile de l'imiter ! » s'empresse de préciser Papa.



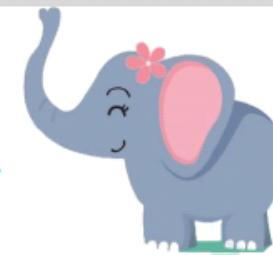
## Copie

Je copie proprement les 4 premières phrases.

## Compréhension

Je réponds aux questions.

- ① De qui parle-t-on ?
- ② Où se passe l'histoire ? Quand se passe-t-elle ?
- ③ Combien y-a-t-il de personnages dans le texte ?
- ④ Quels animaux Léo a-t-il vus ?
- ⑤ Colorier les majuscules, les points en orange.
- ⑥ Observe le mot souligné. De qui parle-t-on ?
- ⑦ A ton avis pourquoi le papa de Léo dit qu'il est inutile d'imiter le lama ?
- ⑧ De qui ou de quoi parle-t-on quand on dit « il barrissait », « il galopait », « il rugissait », « ils criaient », « il crachait »
- ⑨ Lecture dialoguée : Avec deux camarades, lisez le texte (un pour le narrateur, un pour Léo et un pour son papa)



## Gamme de lecture

Je lis des mots rapidement et sans erreur.

après-midi - zoo - imiter - énorme - éléphant - il barrissait - vieux - il rugissait - immense - en voyant - met - mettre - aussitôt - garçon - excité - voyant - singe - chimpanzés - empesser -

## Fluence - Texte

Je compte le nombre de mots justes lus en 1 minute.

ESSAI 1

ESSAI 2

ESSAI 3

ESSAI 4

1 Tu as colorié les points en orange.

Combien y-a-t-il de points (.) ?

Combien y-a-t-il de phrases ?

2 Recopie une phrase exclamative et une phrase interrogative.

3 Retrouve le « mot-étiquette »

 singe - lion - cheval - lama

4 Ecris deux phrases avec les mots suivants.

- Le - animaux - les - garçon - petit - imite - .
- Léo - sur - le - dans - saute - le - salon - canapé - .

5 De qui s'agit-il ? Relie.

il barrissait	•	•	le vieux lion
il rugissait	•	•	l'énorme éléphant
il galopait	•	•	Les chimpanzés
ils criaient	•	•	le cheval noir et blanc
il crachait	•	•	le lama

6 Reconstitue les trois phrases dictées par la maîtresse/le maître.

Dans  les  le  sur  le  blanc  Un  et  petit  animaux  
 cheval  saute  garçon  beau  salon  imite  Léo  canapé  noir  galope

7 Dans chacune de ces phrases, souligne le verbe et dessine le rond rouge.



8 Pour chacune de ces phrases, trouve la réponse et encadre la réponse en bleu :  C'est le sujet du verbe.

Qui est-ce qui imite les animaux ?

C'est  qui imite les animaux.

Qui est-ce qui saute sur le canapé ?

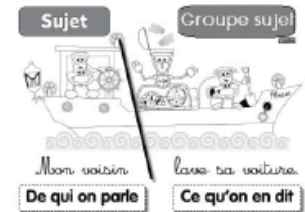
C'est  qui saute sur le canapé.

Qui est-ce qui galope.

C'est  qui galope.

9 Complète la phrase.

Le \_\_\_\_\_, c'est de qui ou de quoi on parle : une personne, un animal, un objet...



Pour le trouver, tu peux te demander : « De qui ou de quoi parle-t-on ? ».

Le \_\_\_\_\_ est un mot ou un groupe de mots qui désigne la personne, l'animal ou la chose qui fait l'action du VERBE.

Pour trouver le \_\_\_\_\_ du verbe, on cherche d'abord le \_\_\_\_\_ puis on peut poser la \_\_\_\_\_ « Qui est-ce qui ..... ? » et répondre « C'est \_\_\_\_\_ qui \_\_\_\_\_ ».

