

PHONOLOGIE MS

« Au feu les pompiers n°2 »

(même séance avec un changement d'images)

Matériel : plateau de jeu « les pompiers », une petite figurine

Objectif: Scander les syllabes d'un mot

Etape 1: Verbalisation des mots

- Demander à l'enfant de nommer les images les unes après les autres.
- Donner le vocabulaire lorsqu'il n'est pas connu et faire répéter l'enfant.

Etape 2: Règle du jeu

- Les cartes sont retournées en pioche.
- L'enfant tire une carte puis avance du nombre de syllabes que contient le mot représenté.
- A chaque fois qu'il arrive en haut de l'échelle il compte combien de mot il a du utiliser.
- Le but est d'arriver en haut de l'échelle avec le moins de mot possible.

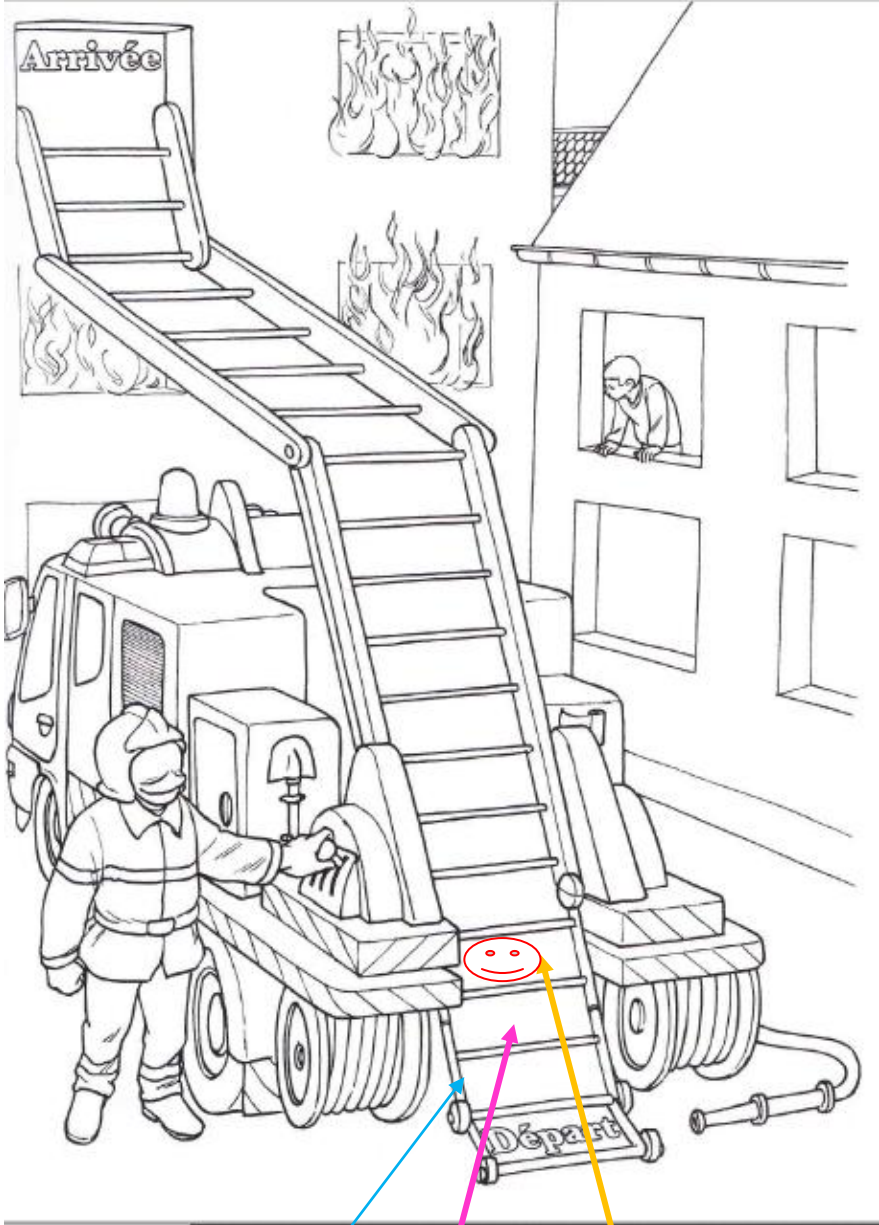
Bilan : L'enfant doit pouvoir avancer d'une case à chaque syllabe dit. Il faut donc savoir bien séparer les syllabes.

Les images peuvent être coloriées et classées par famille de syllabe. La planche de jeu « les pompiers » peut elle aussi être

coloriée.



Exemple



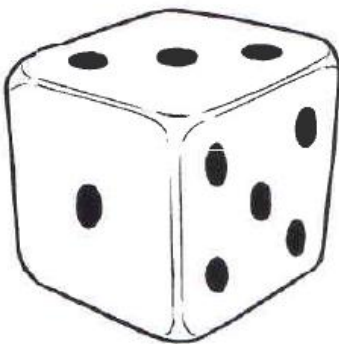
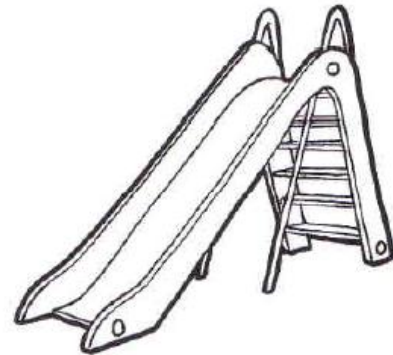
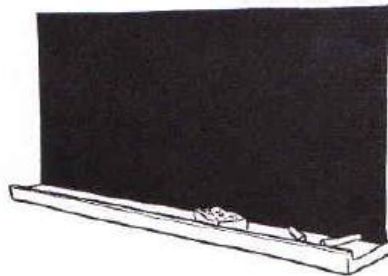
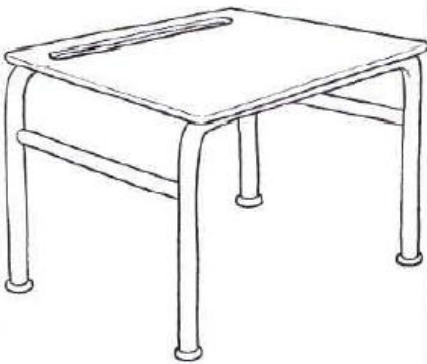
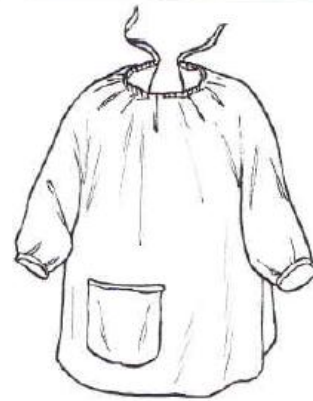
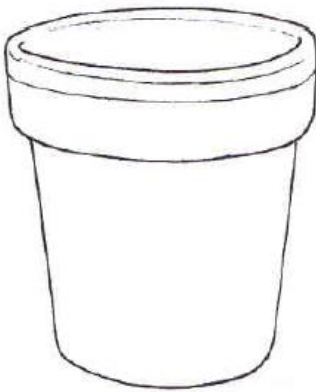
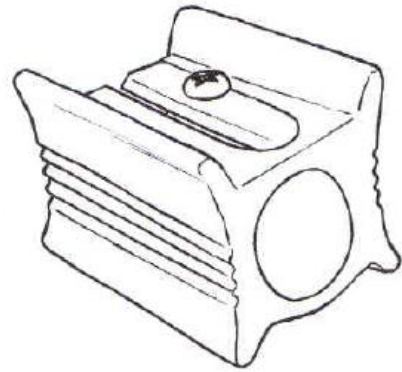
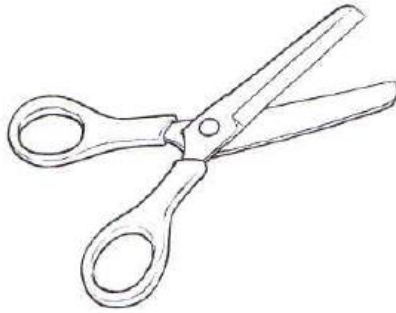
ARROSOIR = A / RRO / SOIR



1 syllabe

2 syllabes

3 syllabes



Banc, pot, table, dé

Ciseaux, pinceau, table,
crayon

Taille crayon, tablier,
toboggan, domino