

PHONOLOGIE MS

« Au feu les pompiers »

Matériel : plateau de jeu « les pompiers », une petite figurine

Objectif: Scander les syllabes d'un mot

Etape 1: Verbalisation des mots

- Demander à l'enfant de nommer les images les unes après les autres.
- Donner le vocabulaire lorsqu'il n'est pas connu et faire répéter l'enfant.

Etape 2: Règle du jeu

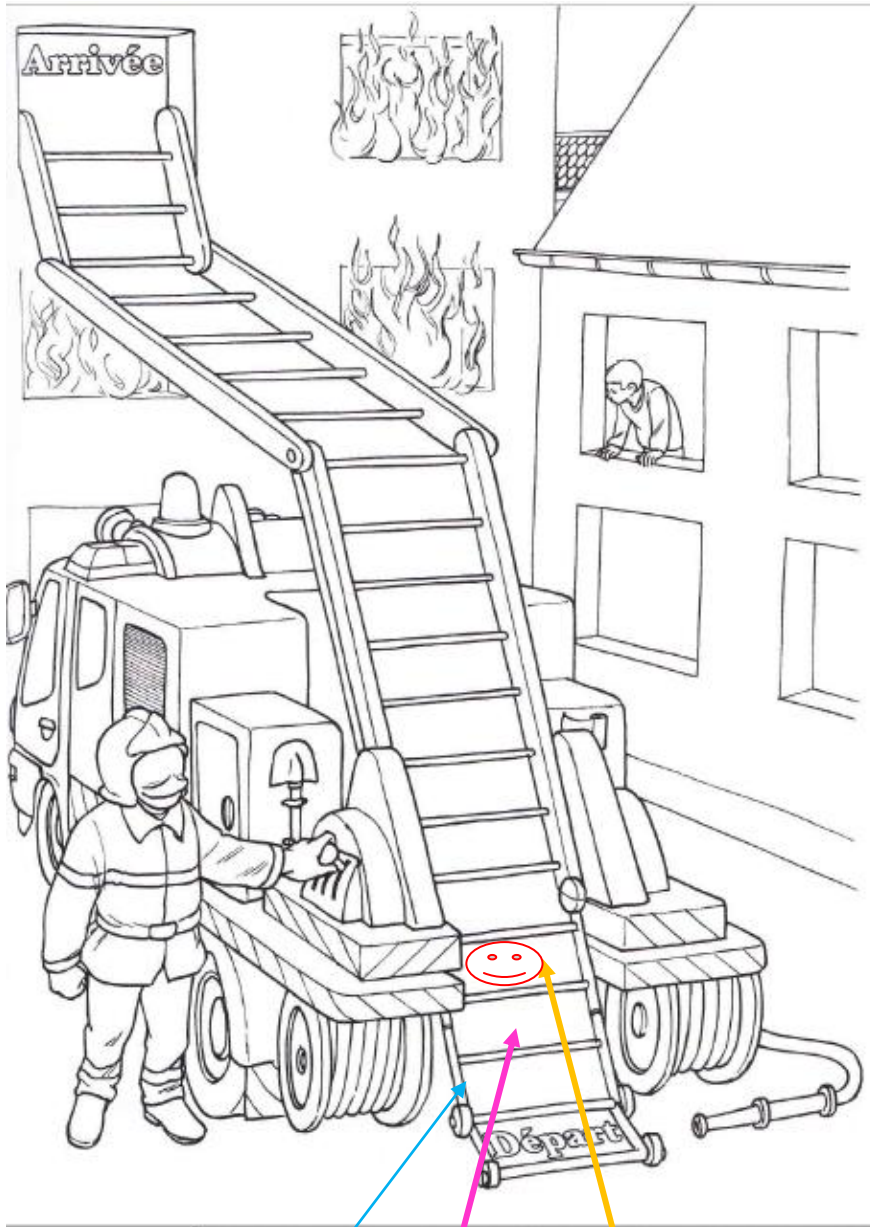
- Les cartes sont retournées en pioche.
- L'enfant tire une carte puis avance du nombre de syllabes que contient le mot représenté.
- A chaque fois qu'il arrive en haut de l'échelle il compte combien de mot il a du utiliser.
- Le but est d'arriver en haut de l'échelle avec le moins de mot possible.

Bilan : L'enfant doit pouvoir avancer d'une case à chaque syllabe dit. Il faut donc savoir bien séparer les syllabes.

Les images peuvent être coloriées et classées par famille de syllabe. La planche de jeu « les pompiers » peut elle aussi être coloriée.



Exemple



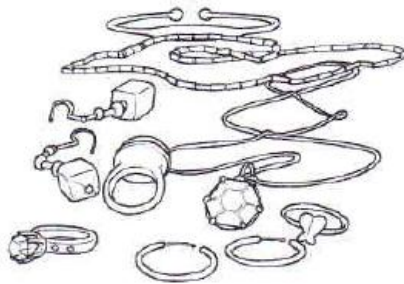
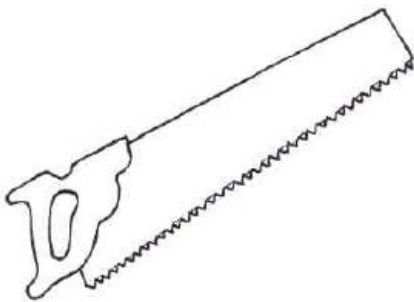
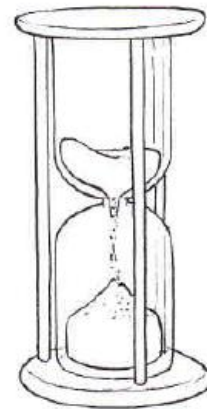
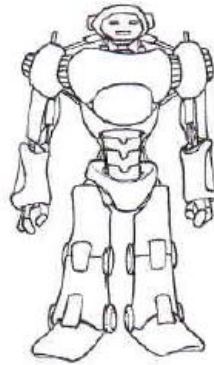
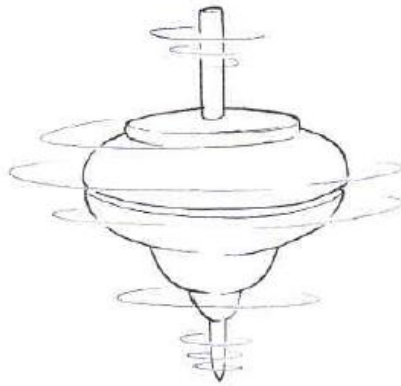
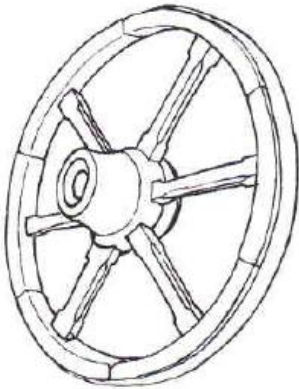
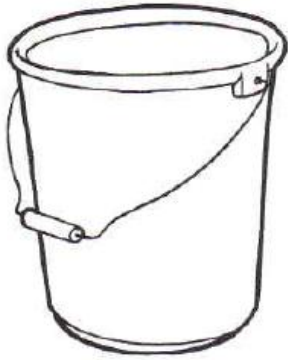
ARROSOIR = A / RRO / SOIR



1 syllabe

2 syllabes

3 syllabes



Seau, roue, clé, scie

Poupée, toupie, robot,
bougie

Arrosoir, parapluie,
sablier, brosse à dent