

Fiche de lecture GS « Les œufs de Paulette »

Objectif : identifier les personnages d'une histoire et les caractériser physiquement.

Temps : 45min

Matériel : Le document nommé « album : les œufs de Paulette »

Déroulement :

1/ *découverte de la couverture de l'album (page 1)*

2/ *observation et description des images (pages 2 à 8)*

3/ *lecture de l'album.*

4/ *approfondissement.*

Pour vérifier que le vocabulaire et les connaissances sont acquises reprendre chaque personnage du livre et le détailler :

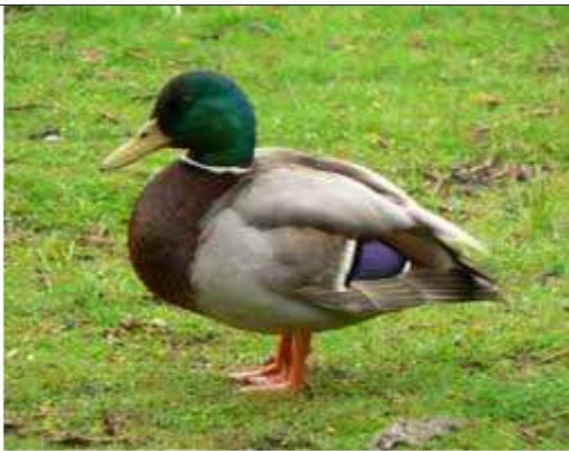
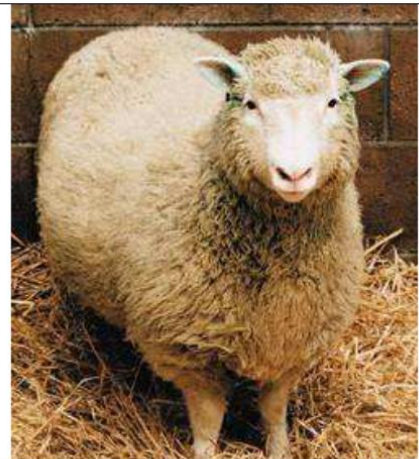
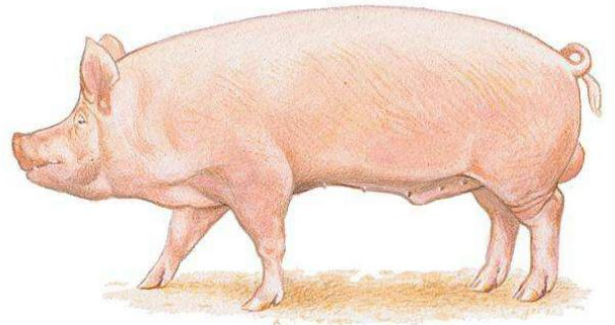
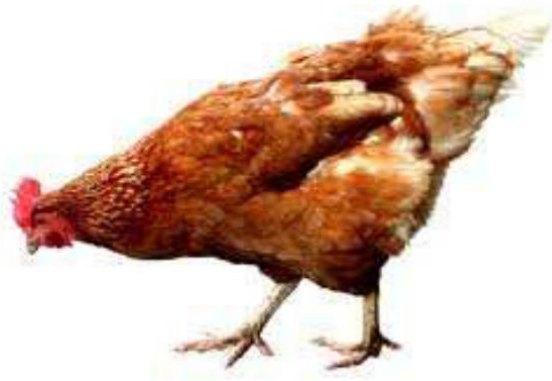
- La poule pond des œufs, elle vit dans un poulailler, ses bébés sont des poussins, elle caquète (imiter le bruit)
- La cane pond des œufs, elle vit dans la mare, ses bébés sont des canetons, elle cancanne (imiter)
- La truie vit dans la porcherie, ses bébés sont des porcelets, elle grogne (imiter)
- La brebis a des agneaux et elle bêle (imiter)
- La chienne a des chiots et elle aboie (imiter)
- La vache vit dans l'étable, son bébé est le veau, elle veule (imiter)

Le loto sonore des animaux c'est ici :

<https://www.youtube.com/watch?v=BzCJnD71FwY>

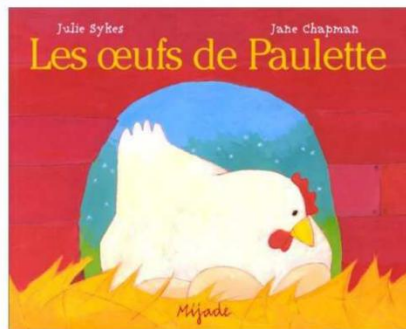
Voici quelques exercices qui vous aideront à vérifier les connaissances de votre enfant.

« Nomme les mamans, retrouve et nomme leur bébé »





« Reconstitue le titre de l'album, puis écris le »



LES

DE

PAULETTE

ŒUFS

« Mots mêlés : retrouve le nom de ces différents animaux dans la grille et entoure-les »

CANE

CHIENNE

BREBIS

VACHE

TRUIE

Z	J	C	M	C	H	B
B	V	A	C	H	E	R
P	S	N	R	I	N	E
L	E	E	A	E	K	B
R	O	F	T	N	G	I
C	H	A	T	N	B	S
T	R	U	I	E	Q	U