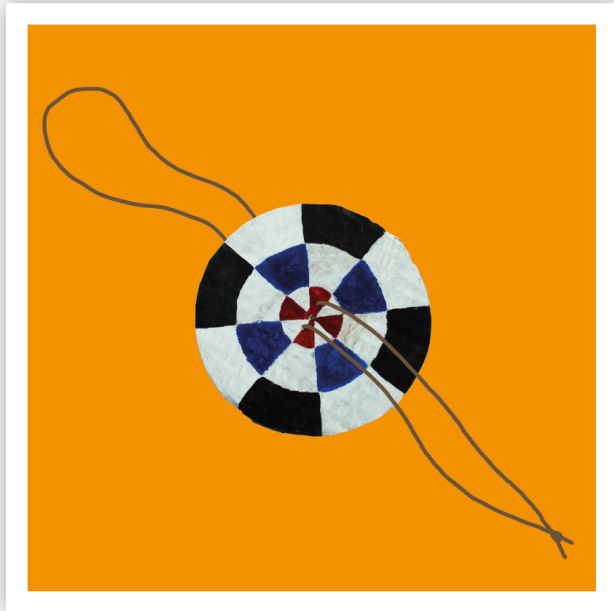
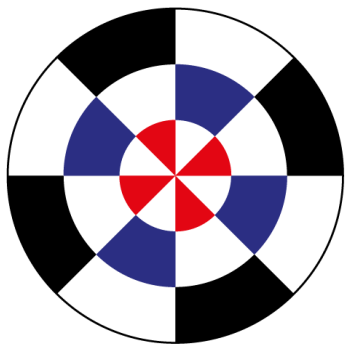


# Bricolage : TOUPIE A CORDES

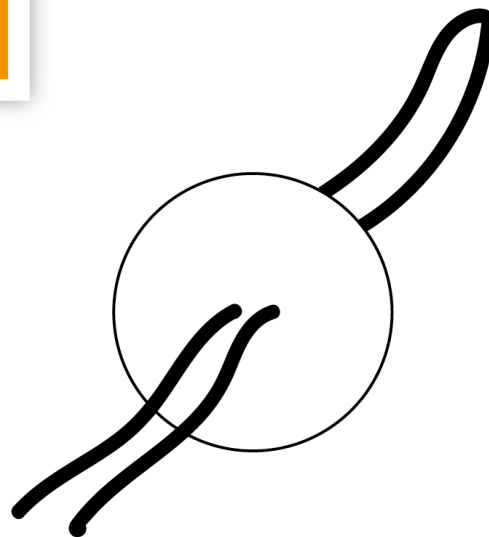
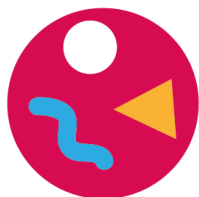
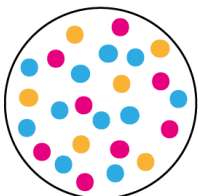


## MATÉRIEL :

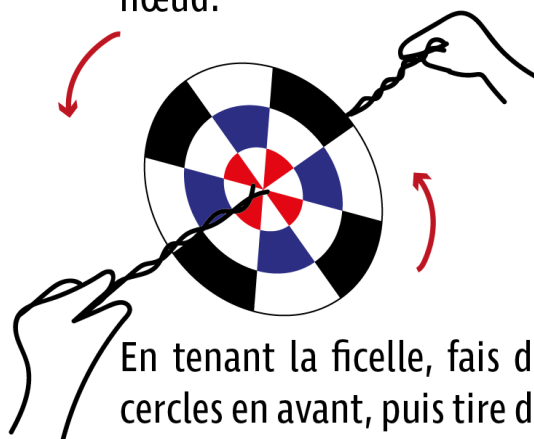
- 1 cercle de carton de 8 cm de diamètre
- 1 m de ficelle
- peinture



Peins ton cercle des deux côtés. Tu peux t'aider des modèles ci-dessous.



Perce deux trous au milieu du cercle, espacés de 2 cm environ. Passe la ficelle dedans et fais un nœud.



En tenant la ficelle, fais des petits cercles en avant, puis tire d'un coup sec. C'est beau !