

REMI JEU D'16 AVRIL 2020

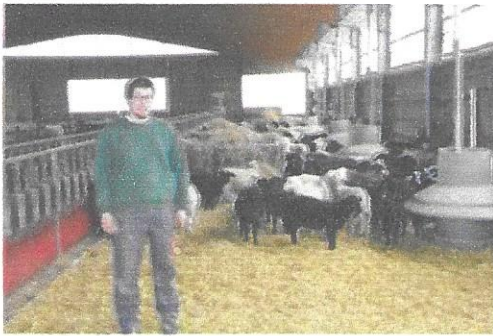
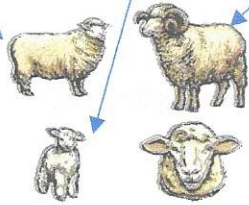
LE MOUTON

La maman
c'est la brebis

Le bébé c'est
un agneau

Le papa est un
mouton

Le mouton mange de l'herbe verte comme
dans notre jardin. Il est herbivore



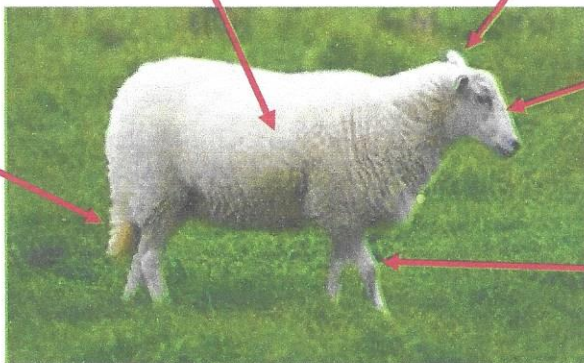
Le mouton habite dans une bergerie avec le berger.
Il y a peut-être des moutons qui mangent.

La laine

Les oreilles

Il marche avec les
pattes et ses sabots

La queue



Le museau

Les pattes



Le mouton nous
apporte de la laine
pour faire des pulls
et des jouets pour
chats. Il nous donne
aussi de la viande.



La brebis nous
apporte du lait pour
le boire ou fabriquer
du fromage. On
peut aussi donner le
lait aux chats.



La brebis est vivipare
car l'agneau grandit
dans le ventre.

