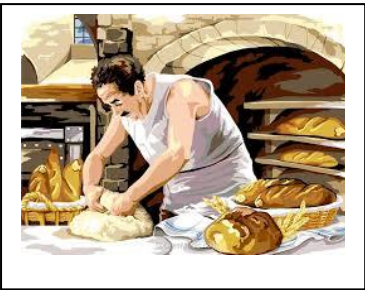


## Problèmes multiplicatifs.

1. La nouvelle bibliothèque municipale commande 345 romans à 18 €, 98 BD à 14 € et 178 livres à 27 €.

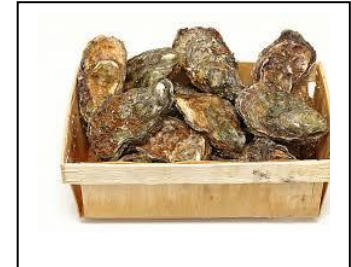
Calcule le prix total de la commande.



2. Une boulangerie vend en moyenne 550 baguettes par jour. Elle est ouverte 320 jours par an.  
Combien de baguettes vend-elle en un an ?

3. Un ostréiculteur a envoyé 18 bourriches de 24 huîtres et 36 bourriches de 12 huîtres à un restaurant.

Combien d'huîtres ce restaurateur a-t-il reçues ?



4. Un bateau de croisière peut accueillir 3 114 passagers. Il propose une croisière pour 602 € par personne.

Quel sera le prix total payé par les passagers si le bateau est complet ?

## Réponses

### Problème 1

$$345 \times 18 = 6\,210$$

$$98 \times 14 = 1\,372$$

$$178 \times 27 = 4\,806$$

$$6\,210 + 1\,372 + 4\,806 = 12\,388$$

Le prix total de la commande est de 12 388 €.

### Problème 2

$$550 \times 320 = 176\,000$$

Elle vend en moyenne 176 000 baguettes par an.

### Problème 3

$$18 \times 24 = 432$$

$$36 \times 12 = 432$$

$$432 + 432 = 864$$

Ce restaurant a reçu 864 huitres.

### Problème 4

$$3\,114 \times 602 = 1\,874\,628$$

Le prix total payé par les passagers si le bateau est complet est de 1 874 628 €.