

3 ** Complète avec *quel, quels, quelle* ou *quelles*.

- ... est ton film préféré ?
- ... manèges préférez-vous ?
- Sais-tu à ... heure commence la séance ?
- ... spectacle irez-vous voir samedi ?
- ... sont les actrices qui jouent dans ce film ?
- Dans ... région veux-tu passer tes vacances ?

4 ** Complète chaque phrase avec un groupe nominal qui convient.

- Quel ... ont-ils acheté ?
- Quelle ... elle a eue !
- Quels sont ... que tu préfères ?
- Quelle est ... de ta naissance ?
- Dans quelle ... t'es-tu installé ?
- Quelles ... tu as faites !

5 ** Remplace les mots en gras par ceux qui te sont proposés, puis effectue les transformations nécessaires.

- Quel beau **tableau** ! (*peinture*)
- Quel est le plus rapide d'entre vous tous ? (*les*)
- Quel grand **jardin** ! (*cour*)
- Quel **vaste paysage** ! (*étendues sauvages*)
- Dans quel **wagon** t'installes-tu ? (*chambre*)
- Par quel **chemin** passes-tu ? (*route*)

6 *** Complète avec *quel, quelle, quels* ou *quelles*.

- ... sont les principaux fleuves de France ?
- ... grandes villes la Seine traverse-t-elle ?
- En ... année êtes-vous né ?
- ... région et ... villes du Maroc pensez-vous visiter l'été prochain ?
- À ... activités t'es-tu inscrite cette année ?
- ... genre de vêtements faut-il mettre pour cette soirée ? À ... heure faut-il s'y rendre ? ... amis y retrouvera-t-on ?
- Avec ... rapidité et ... sang-froid les pompiers sont intervenus !



7 *** Retrouve la question qui a permis chacune de ces réponses. Utilise les homophones *quel, quelle, quels, quelles*.

- Elle est passée par la rue Bonaparte et la rue Danton.
- Robespierre est né en 1758.
- Cette année, j'ai lu *La Guerre des clans* et *Harry Potter*.
- J'ai vu le dernier James Bond au cinéma.
- 21 se situe après 20.
- Je souhaiterais porter ma robe bleue au mariage de mon cousin.
- Je préfère les framboises.

Défi langue

Complète chaque phrase avec un nom de ton choix. Que dois-tu observer pour ne pas te tromper ?

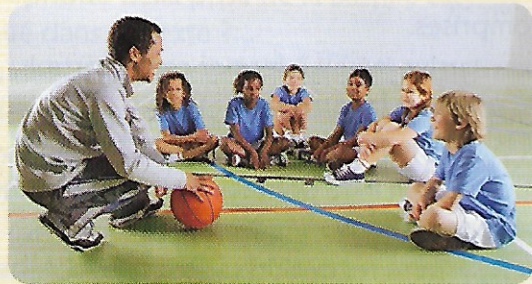
- Je ne sais pas quelle ... Maïa et Alice nous préparent.
- À quel ... se trouve le nouveau bureau de la directrice ?
- Elle se demande quelles ... elle va inviter à son anniversaire.
- Quels ... as-tu lus pendant les vacances ?

J'écris

8 * Tu es nouveau ou nouvelle dans l'école. Imagine les questions ou les exclamations que tu peux formuler à tes nouveaux camarades.

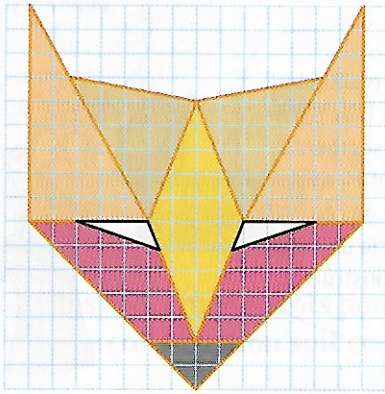
Utilise les homophones *quel, quels, quelle, quelles*.

À **quelle** heure commence le cours de sport ?
Quel grand gymnase !



Reproduire des figures complexes

3 * Quelles figures simples composent cette figure complexe ? Reproduis-la sur du papier quadrillé.



4 * **PROBLÈME** Emma a reproduit des figures géométriques, puis elle les a tracées en les assemblant pour obtenir une figure complexe.

a. Comme Emma, choisis des formes parmi les quatre proposées puis construis une figure complexe sur du papier quadrillé.

b. Repasse le contour de ta figure complexe.

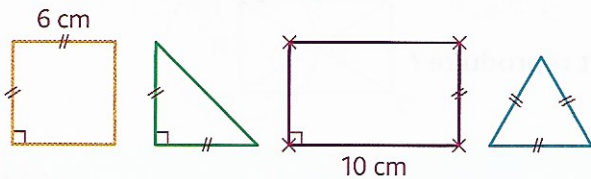
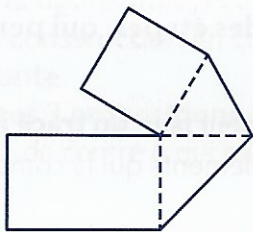


Figure complexe d'Emma



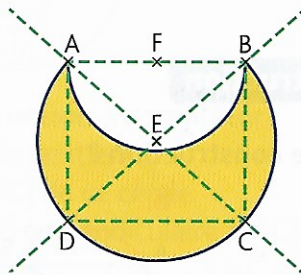
5 * Observe la figure puis réponds aux questions.

- De quels instruments as-tu besoin pour tracer cette figure ?
- Par quelle figure vas-tu commencer ?
- Que représente le point E ? le point F ?

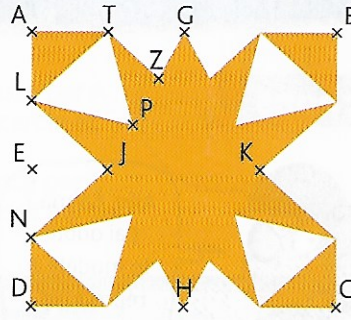
Reproduis la figure aux dimensions de ton choix.



Les tracés en pointillés sont des traits de construction.



6 * Observe la figure puis réponds aux questions.



a. Que peux-tu dire :

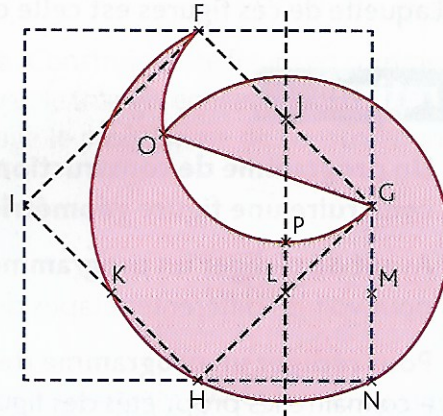
- du quadrilatère ABCD ? du quadrilatère GJHK ?
- du point E, du point G, du point T, du point Z, du point L, du point P ?

b. Vrai ou faux ?

- Les points A, P, C sont alignés.
- La figure a deux axes de symétrie.
- Le triangle LTP est un triangle isocèle.

c. Reproduis la figure aux dimensions de ton choix avec tes instruments.

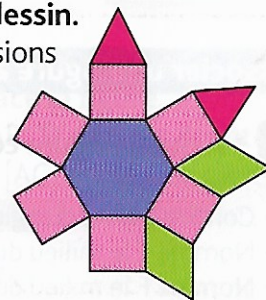
7 * Observe la construction de cette figure, reproduis-la aux dimensions de ton choix, puis colorie-la.



DÉFI MATHS

Réalise un pavage en reproduisant plusieurs fois ce dessin.

Choisis des dimensions et des couleurs identiques avec un camarade, puis assemblez votre travail.



Donner son avis sur une œuvre d'art

Objectif pédagogique : comparer deux œuvres et exprimer un sentiment, un point de vue.



Observe

Voici deux tableaux réalisés par **Pablo Picasso** (1881-1973), un peintre espagnol qui a passé une grande partie de sa vie en France.

Picasso disait :
« J'ai mis toute une vie
à savoir dessiner comme
un enfant. »



*Grande nature morte au guéridon**, 1931



Dora Maar, 1937

* petite table ronde.

► Les peintures de Pablo Picasso ne laissent personne indifférent : elles sont très originales, parfois surprenantes. Qu'est-ce qui produit cet effet à ton avis ?

► Pourrais-tu trouver des points communs à ces deux tableaux (au niveau des couleurs, de la déformation de certains éléments...) ?

- Une œuvre d'art (tableau, sculpture, photographie...) provoque toujours une réaction en nous.
- Pour **donner ton avis personnel** sur une œuvre d'art, tu dois te demander quelle **impression générale** te vient en la regardant.

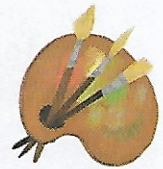
Tu peux te poser des questions comme :

- cette œuvre me semble-t-elle plutôt joyeuse, triste, poétique, ou encore sérieuse ou étonnante ?
- qu'est-ce qui provoque cette impression : les couleurs, les choses représentées ?
- cette œuvre me fait-elle penser à d'autres images ? ou à des souvenirs ? ou à des mots ?

► Choisis l'une des deux peintures de la page ci-contre. Rédige ton avis sur cette œuvre en utilisant des expressions comme : *je pense, je n'aime pas trop, je crois, j'adore, je trouve, j'ai l'impression que, il me semble que...*



Commence par l'impression générale. Est-ce que ça te plaît ? Pourquoi ?



Continue avec les couleurs, les formes, les objets...

Tu peux aussi parler de certains détails de l'œuvre.

Termine avec toutes les choses auxquelles ce tableau te fait penser : mots, images, souvenirs...