

Je révise

Diviser par un nombre à un chiffre et par 10, 100, 1 000

1 * Recopie et complète.

- a. $456\ 000 : 10 = \dots$
- b. $72\ 000 : 100 = \dots$
- c. $840\ 000 : 1\ 000 = \dots$
- d. $931\ 000 : 100 = \dots$
- e. $7\ 560\ 000 : 1\ 000 = \dots$

2 * Complète les encadrements, puis la phrase.

Ex. : $236 : 7 \rightarrow 7 \times 10 < 236 < 7 \times 100$
Le quotient aura 2 chiffres.

- a. $1\ 285 : 9 \rightarrow 9 \times \dots < 1\ 285 < 9 \times \dots$
Le quotient aura ... chiffres.
- b. $741 : 8 \rightarrow 8 \times \dots < 741 < 8 \times \dots$
Le quotient aura ... chiffres.
- c. $5\ 092 : 6 \rightarrow 6 \times \dots < 5\ 092 < 6 \times \dots$
Le quotient aura ... chiffres.
- d. $83\ 274 : 7 \rightarrow 7 \times \dots < 83\ 274 < 7 \times \dots$
Le quotient aura ... chiffres.

3 * **PROBLÈME** Résous uniquement les problèmes qui utilisent la division.

- a. Un abonnement pour 4 spectacles de théâtre coûte 100 €. Quel est le prix de revient d'un spectacle ?
- b. Louis a acheté 5 BD à 15 € chacune. Combien a-t-il dépensé ?
- c. Avec 160 €, combien de livres à 8 € Clara peut-elle acheter ?
- d. Un immeuble compte 96 appartements répartis sur 8 étages. Combien d'appartements y a-t-il à chaque étage ?

4 * Complète les égalités.

Ex. : $52 = (8 \times 6) + 4 \rightarrow 52 : 8 = 6$ et il reste 4.

- a. $74 = (8 \times \dots) + \dots \rightarrow 74 : 8 = \dots$ et il reste ...
- b. $56 = (5 \times \dots) + \dots \rightarrow 56 : 5 = \dots$ et il reste ...
- c. $62 = (7 \times \dots) + \dots \rightarrow 62 : 7 = \dots$ et il reste ...
- d. $84 = (9 \times \dots) + \dots \rightarrow 84 : 9 = \dots$ et il reste ...
- e. $51 = (6 \times \dots) + \dots \rightarrow 51 : 6 = \dots$ et il reste ...

5 * **PROBLÈME** Des enveloppes sont vendues par paquets de 100.

Combien de paquets fera-t-on :

- a. avec 1 200 enveloppes ?
- b. avec 14 000 enveloppes ?
- c. avec 405 000 enveloppes ?

6 * **PROBLÈME** Combien de bonbonnes d'eau de 5 L peut-on remplir avec :

- a. 250 L ? c. 2 400 L ?
- b. 1 500 L ? d. 36 000 L ?



7 * Reproduis et complète le tableau.

Dividende	Diviseur	Quotient	Reste
81	7		
	8	9	4
64		7	
59	6		
	5	124	2

8 * Complète les divisions.

$\begin{array}{r} 2 \bullet 7 \bullet 6 \\ - 18 \\ \hline 37 \\ - 36 \\ \hline 1 \bullet \\ - 12 \\ \hline 4 \end{array}$	$\begin{array}{r} \bullet \bullet 54 \bullet \\ 362 - 16 \\ \hline 3 \bullet \\ - \bullet \bullet \\ \hline \bullet \bullet \\ - \bullet \bullet \\ \hline \bullet \end{array}$
---	---

9 * Pose et calcule les divisions.

- a. $2\ 753 : 7$ c. $7\ 936 : 8$ e. $12\ 401 : 9$
- b. $6\ 812 : 9$ d. $8\ 279 : 6$ f. $10\ 438 : 4$

10 * **PROBLÈME**

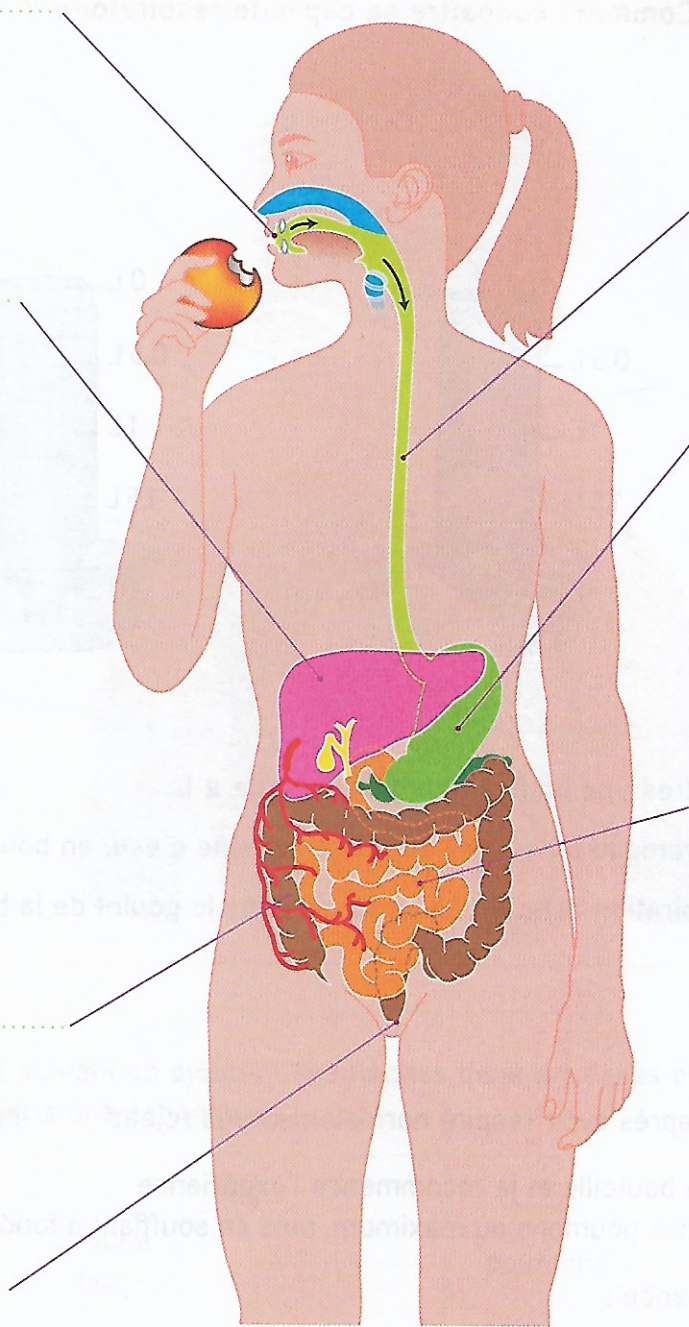
Cette nouvelle fusée pourrait mettre 3 jours pour atteindre la Lune, qui est à 384 500 km de la Terre.

Combien de km parcourrait-elle en moyenne par jour ?



Exercice 3 Rechercher.

- Complète ce schéma de l'appareil digestif avec les mots : bouche, œsophage, foie, estomac, intestin grêle, gros intestin, anus.



Conclure

D'après ces documents et tes réponses, explique comment les aliments nourrissent le corps.

.....

.....

.....

.....