

# Utiliser des fractions dans des situations de partage et de mesure

## Cherchons

On doit préparer 24 crêpes pour la chandeleur. Voici les ingrédients.



- Quelle est la quantité d'eau et de lait en cL nécessaire pour réaliser cette recette ?
- Quelle fraction du paquet d'1 kg de farine va-t-on utiliser ?
- Si on réalise cette recette pour 72 crêpes, combien de cuillères à café de sel doit-on mettre ?

## Je retiens

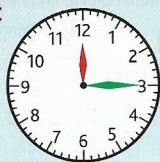
- On utilise les fractions dans la vie courante :
  - quand on partage en parts égales.



Ex :  $\frac{1}{4}$  d'une tablette de 8 carrés de chocolat → 2 carrés de chocolat.

– pour exprimer ou calculer une grandeur : durée ; contenance ; masse ; longueur ; quantité ; aire.

Ex. :



$\frac{1}{4}$  d'heure  
→ 15 minutes



$\frac{1}{2}$  L  
→ 50 cL

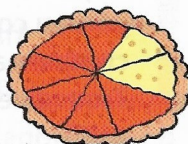
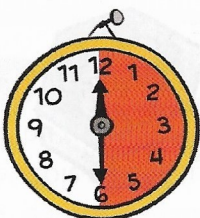


$\frac{1}{4}$  de kg  
→ 250 g

$\frac{1}{2}$  km  
→ 500 m

## Utiliser les fractions dans des situations de partage

- 1** \* Écris la fraction qui correspond à la partie colorée.



- 2** \* **PROBLÈME** Aminata a préparé un gâteau et elle a invité ses amis pour sa fête d'anniversaire.

Quelle sera la part de chacun :

- a. s'ils sont 4 ?                      c. s'ils sont 8 ?  
b. s'ils sont 6 ?                      d. s'ils sont 12 ?

- 3** \* **PROBLÈME** Dans la classe de CM2,  $\frac{1}{3}$  des 27 élèves ont une console de jeux.

Combien d'élèves n'ont pas de console de jeux ?