

Bienvenue...



À l'école de La Confiance

Livret d'accueil de la Petite Section :
Rentrée scolaire 2025

BIENVENUE à l'école

Chers parents, à travers ce livret spécialement conçu pour vous, nous souhaitons vous permettre de mieux connaître l'école et ce qui attendra votre enfant. En essayant de répondre aux questions que vous vous posez, nous espérons que vous pourrez nous confier votre enfant le plus sereinement possible. L'entrée à l'école maternelle est un moment important dans la vie de l'enfant, tout autant que dans celle de ses parents. L'enfant va connaître une double expérience : celle de la séparation familiale et celle de l'entrée dans un univers collectif inconnu, avec des règles de vie nouvelles à respecter. Il est donc primordial que chacun s'y prépare. Votre enfant, qui devient élève en classe, va rester un enfant dans sa famille. Il est important de percevoir la complémentarité des rôles éducatifs entre l'école et la famille. Souvent une période d'adaptation est nécessaire, elle est plus ou moins longue. Sachez que votre enfant ne se sentira en sécurité à l'école que si vous vous sentez vous-mêmes sécurisés de l'y mettre : pour l'aider à s'épanouir, nous avons besoin d'avancer main dans la main.

Qu'est-ce que la maternelle?

L'école maternelle est la première étape pour garantir la réussite de tous les élèves. Elle s'adapte aux jeunes enfants en tenant compte de leur développement et construit des passerelles entre la famille et l'école. Elle organise **des modalités spécifiques d'apprentissage en mettant en place des situations variées** : résolution de problèmes, manipulation, entraînements, mémorisation. Le jeu y tient une place particulière : il favorise la richesse des expériences vécues et des échanges qui en découlent dans tous les domaines d'apprentissage. **L'école maternelle permet aussi aux enfants d'apprendre ensemble et de vivre ensemble** : elle assure une première acquisition des principes de la vie en société et du respect d'autrui, en permettant à l'enfant de se construire comme personne singulière au sein d'un groupe.

L'école maternelle n'est pas une garderie mais une vraie école. **La fréquentation régulière, dès la petite section, est** indispensable pour que votre enfant s'adapte et progresse. En cas d'absence, il faut le signaler à l'école par téléphone et il est obligatoire de le justifier par écrit dans le cahier de liaison. Comme toute collectivité, l'école possède un règlement intérieur qui définit les droits et devoirs de chacun et les principales règles à respecter. L'inscription de votre enfant à l'école implique l'acceptation de ce règlement qui vous sera remis en fin de période 1.

L'école maternelle a pour finalité d'aider chaque enfant à devenir autonome et à s'approprier des connaissances et des compétences afin d'entrer pleinement dans les apprentissages fondamentaux au CP.

PRÉSENTATION DE L'ÉCOLE DE LA CONFIANCE

Elle comprend 8 classes, une par niveau.

Les horaires : les respecter, c'est important pour votre enfant, et pour le rythme de la classe.

Matin: 8h30-12h (accueil dès 8h20)

Après-midi: 13h30-16h (accueil dès 13h20)



LE JOUR J...

Maman, papa, nounou (si la présence parentale est vraiment impossible), prenez-le temps le matin de la rentrée d'accompagner votre enfant dans la classe. Vous pourrez passer un court moment avec lui, puis ce sera l'heure de la séparation. Expliquez-lui alors ce que vous allez faire et indiquez-lui qui viendra le chercher à la sortie. Acceptez ses chagrins, ses craintes et ne montrez pas votre éventuelle inquiétude. Au moment de la sortie, respectez bien ce que vous lui avez expliqué le matin et soyez bien à l'heure pour éviter que votre enfant ne s'inquiète.

ET APRÈS...

N'hésitez pas à dialoguer avec l'enseignant si vous vous posez des questions. Le cahier de liaison vous permettra, tout au long de l'année, d'échanger des informations. Vous serez régulièrement informés des projets, de la vie de l'école par :

- Le cahier de liaison .
- L'affichage à l'extérieur de l'école.

Les enseignants se tiennent à votre disposition (sur rendez-vous) pour vous rencontrer et vous entretenir de l'évolution de votre enfant au sein du groupe classe.

Parlez beaucoup avec votre enfant de ce qu'il fait à l'école, encouragez-le et félicitez-le pour ses efforts et son travail. C'est en lui montrant que ce qu'il fait à l'école est important pour vous que cela deviendra important pour lui aussi; il s'investira davantage et avec plus de plaisir.

Organisation de la rentrée en PS

Jour de la rentrée: Mardi 19 août 2025

Les enfants de PS feront une rentrée échelonnée en deux groupes répartis selon le nom de famille des enfants. Ainsi, ils ne seront accueillis au début qu'une demi-journée à la fois: soit le matin, soit l'après-midi afin de s'accoutumer progressivement à l'école.

- **Groupe 1 : Noms de famille commençant par « A » jusqu'à « G ».**
- **Groupe 2: Noms de famille commençant par « H » jusqu'à « Z ».**

Planning des premiers jours d'école:

	Mardi 19/08	Jeudi 20/08	Vendredi 22/08	Lundi 25/08 et après...
Matin seulement 8h30-12h	Groupe 1 (A -> G)	Groupe 2 (H -> Z)	Groupe 1 (A->G)	Tous les élèves.
Après-midi seulement 13h30-16h	Groupe 2 (H -> Z)	Groupe 1 (A -> G)	Groupe 2 (H -> Z)	Tous les élèves.

La liste d'effets est à récupérer à l'école ou sur le blog de l'école de La Confiance: <https://bloc-note.ac-reunion.fr/9740771v/>

Les effets étant mis en commun en maternelle, les enseignants préfèrent acheter les effets scolaires eux-mêmes. Si vous optez pour cette option il faudra donner **35 € avant le début des vacances (vendredi 4 juillet 2025 à 16h).**

Si vous choisissez de les acheter vous-mêmes, il faudra munir votre enfant des effets scolaires pour le jour de la rentrée. Veillez à prendre du matériel de bonne qualité.

A partir du lundi 25 août 2025

Mise en route des horaires habituels pour tous:

Lundi, mardi, jeudi et vendredi : 08h30 à 12h00 (accueil dès 8h20) et 13h30 à 16h00 (accueil dès 13h20)

Au début de l'année, votre enfant peut apporter sa peluche préférée, son «doudou» pour se rassurer:

Par mesure d'hygiène et de confort, il faut préférer si possible, **un « petit » doudou** et éviter ceux qui encombrant ou qui traînent par terre (tissus trop longs par exemple).

Par mesure d'hygiène également, et aussi pour favoriser le langage, essayer d'apprendre à votre enfant de se passer de tétine (sauf éventuellement pour la sieste).

CONSEILS pour une rentrée réussie

Pour venir à l'école, votre enfant doit être prêt pour la vie en collectivité, c'est-à-dire être préparé à la séparation avec ses parents, être prêt psychologiquement et physiologiquement ; **il doit être propre.**

Il lui faudra une serviette de cantine (s'il mange à l'école) et un drap pour lit picot à son nom.

Toutes les affaires de l'enfant doivent être à son nom.

Les jours précédents la rentrée...

La première rentrée est un moment important de la vie de votre enfant. Il est essentiel de lui en parler : pour lui donner une image positive de l'école; pour lui expliquer où il va aller et qui il va rencontrer; pour préparer la séparation en le sécurisant; pour mettre des mots sur ses appréhensions; pour susciter chez lui un désir de rencontre et de découverte.

Pour les jours d'école, choisissez des vêtements et des chaussures faciles à enfiler par l'enfant lui-même.

Votre enfant va jouer, peindre, dessiner... il doit être à l'aise, et ne pas avoir peur de se salir en se limitant dans ses réalisations. **Eviter les vêtements fragiles ou inconfortables ou trop précieux.**

AU PROGRAMME

de l'école maternelle?

L'école maternelle est une école bienveillante dont la mission principale est de **donner envie aux enfants d'aller à l'école** pour apprendre, affirmer et épanouir leur personnalité. Elle s'appuie sur un principe fondamental : **tous les enfants sont capables d'apprendre et de progresser.**

L'école maternelle laisse à chaque enfant le temps de s'accoutumer, d'observer, d'imiter, d'exécuter, de chercher, d'essayer, en évitant que son intérêt ne s'étiolle ou qu'il ne se fatigue. Elle stimule son désir d'apprendre et multiplie les occasions de diversifier ses expériences et d'enrichir sa compréhension.

Elle s'appuie sur le besoin d'agir, sur le plaisir du jeu, sur la curiosité et la propension naturelle à prendre modèle sur l'adulte et sur les autres, sur la satisfaction d'avoir dépassé des difficultés et de réussir. Les activités proposées à l'école maternelle offrent de multiples occasions d'expériences sensorielles et motrices en totale sécurité.

L'organisation du temps y respecte les besoins et les rythmes biologiques des enfants tout en permettant le bon déroulement des activités et en facilitant leur articulation ; plus souple avec les plus petits, la gestion du temps devient plus rigoureuse quand les enfants grandissent.

L'école a aussi un rôle essentiel dans le repérage et la prévention des difficultés, en particulier pour les troubles spécifiques du langage.

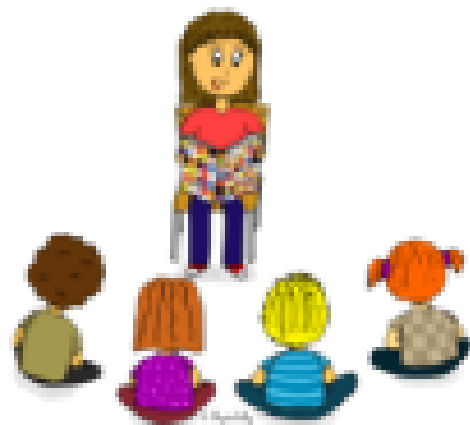


Ce que votre enfant va apprendre:

L'école maternelle accueille les enfants pour les aider à grandir, apprendre et s'épanouir. Voici dans les grandes lignes l'essentiel du programme de l'école maternelle, organisées en cinq domaines.

1. Mobiliser le langage dans toutes ses dimensions

- Développer le **langage oral** pour mieux s'exprimer, comprendre et interagir avec les autres.
- Écouter et comprendre des histoires, des consignes, des messages.
- S'initier à **l'écrit** : reconnaître des lettres, jouer avec les sons, écrire avec l'aide de l'adulte.

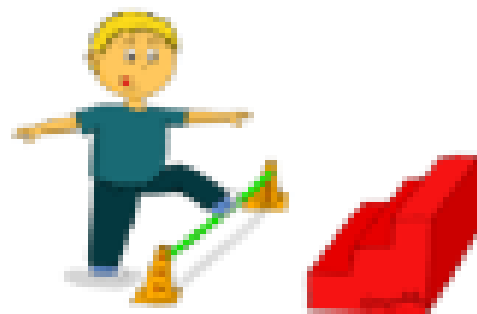


À la fin de la maternelle, votre enfant sait raconter, poser des questions, formuler des idées clairement.

2. Agir, s'exprimer, comprendre à travers l'activité physique

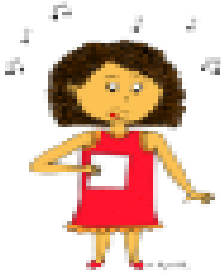
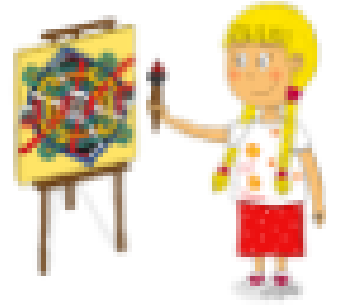
- Courir, sauter, grimper, lancer... pour développer son équilibre et sa coordination.
- Apprendre à coopérer, respecter les règles, gérer ses émotions.
- Découvrir son corps et prendre plaisir à bouger.

Chaque enfant progresse à son rythme, en confiance et dans le respect des autres.



3. Agir, s'exprimer, comprendre à travers les activités artistiques

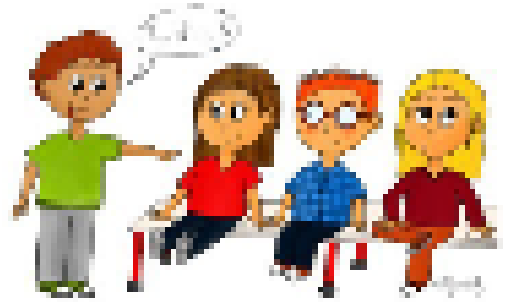
- Dessiner, chanter, danser, modeler, écouter de la musique...
- Exprimer son imagination, ses émotions.
- Découvrir des œuvres d'art et développer une culture commune.



Les activités artistiques permettent à votre enfant de créer et d'explorer le monde autrement.

4. Acquérir les premiers outils mathématiques

- Compter jusqu'à 30, reconnaître les chiffres, comparer des quantités.
- Résoudre des problèmes simples du quotidien.
- Découvrir les formes et les grandeurs (triangle, plus grand, plus petit...).



Les mathématiques s'apprennent par le jeu, la manipulation et l'observation.

5. Explorer le monde

- Se repérer dans le temps (routines, calendrier) et dans l'espace (déplacements, orientation).
- Observer la nature, les objets, la matière.
- Poser des questions, expérimenter, découvrir ce qui est vivant ou non.

Votre enfant apprend à comprendre le monde autour de lui, en développant sa curiosité.

