

DES INGREDIENTS POUR FABRIQUER DU PAIN D'ÉPICE



d'huile



de miel



de sucre
en poudre



de farine



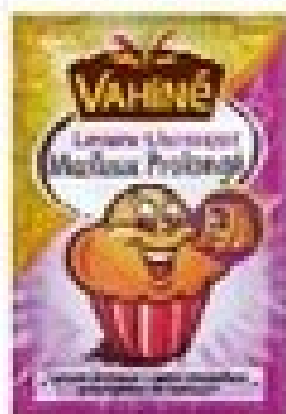
d'œuf



d'épices



de sel



de levure

mes Manalas



*100g de sucre poudre

*200ml de lait

*1 pincée de sel -

*80 g de beurre

*1 sachet de levure de boulangerie

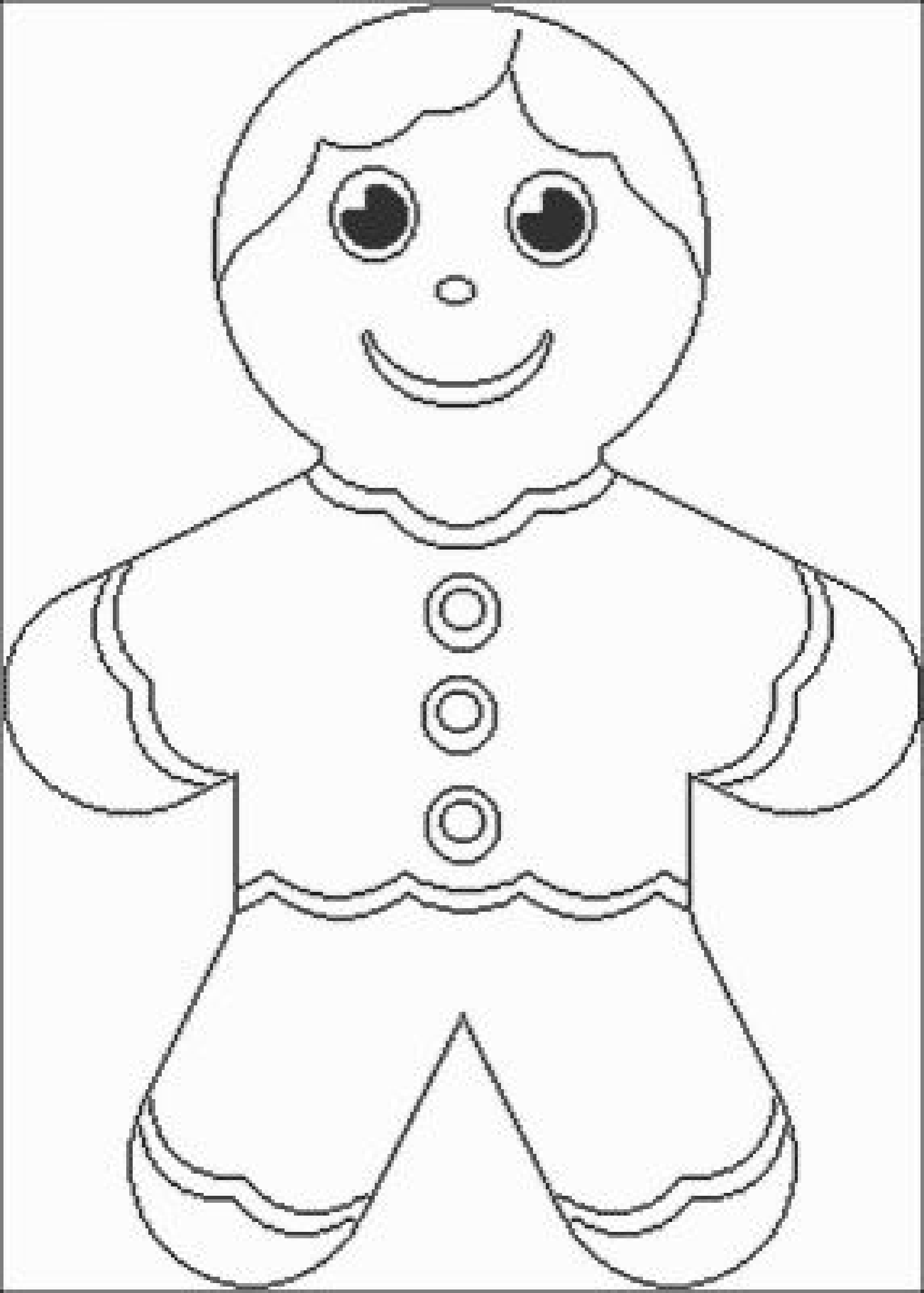
*500g de farine

*œuf entier

- Mettre dans le bol : le sucre, le lait, la levure, le beurre mélanger
- Ajouter 300g de farine, l'œuf entier, le sel pétrir
Ajouter les 200g de farine restante et pétrir
- laisser lever la pâte dans le bol. 1h environ
- Former les manalas Laisser regonfler la pâte de 30mn à 1h
- J'ai mis des bouts de chocolat pour les yeux et boutons
- Badigeonner d'œuf battu avec un peu de lait.
- Enfourner 15mn environ th 6/7 ou 180

Régalez vous !!

les creas de lili et de ses petits loups



Mes 5 sens



Un gros nuage joufflu
pour le plaisir de ma vue 🙄



Un parfum de lilas
pour le plaisir de mon odorat 🍌



Une jolie mélodie
pour le plaisir de mon ouïe 🦻



Un ourson peluché
pour le plaisir d'y toucher 🖐️



Un gâteau chocolaté
pour le plaisir d'y goûter 🗨️

Des bruits



Des bruits qui tapent, tap, tap, tap

(Tape tes mains)

Des bruits qui claquent, clac, clac, clac

(Claque tes doigts ou ta langue)

Des bruits qui cognent, cogn', cogn', cogn'

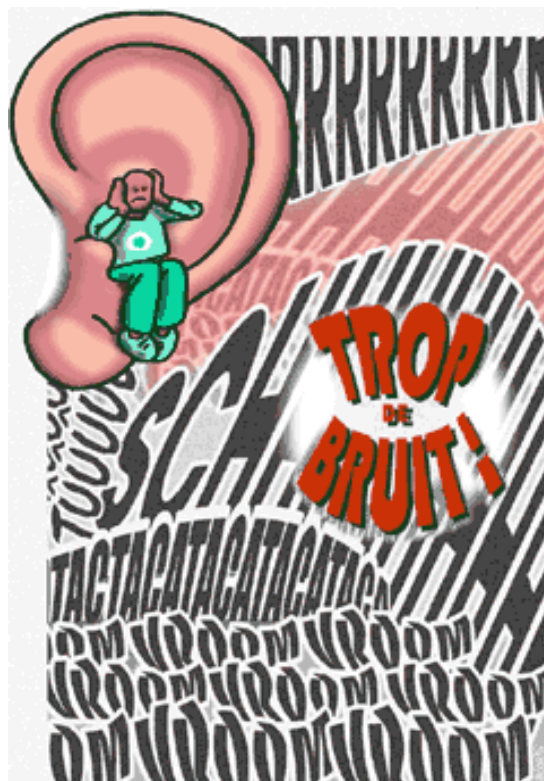
(Cogne tes poings)

Des bruits qui frottent, frott', frott', frott'

(Frotte tes mains)

Des bruits qui tombent...

(Bouge tes doigts jusqu'au sol)



LE PETIT BONHOMME DE PAIN D'ÉPICE

Objectif : Mémoriser une Histoire traditionnelle, commenter des images, les remettre en ordre chronologique.

Consignes : regarde la petite histoire plusieurs fois, raconte la un adulte, dis ce que tu vois sur les images, remets les images dans l'ordre de haut en bas.

<https://youtu.be/TiK0-vgEM2Y>



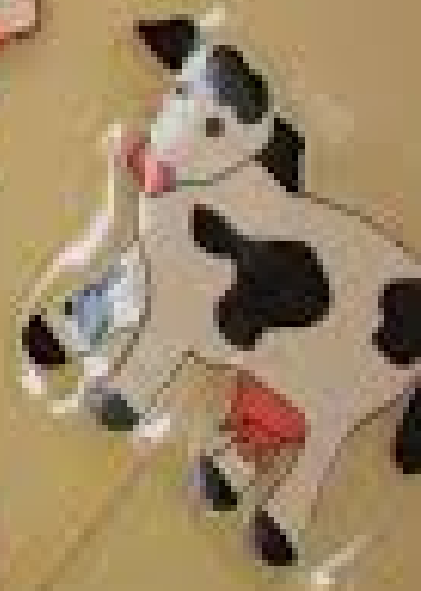
LE PETIT BONHOMME DE PAIN D'EPICE

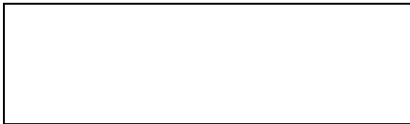
Objectif : Mémoriser une Histoire traditionnelle, commenter des images, les remettre en ordre chronologique.

Consignes : regarde la petite histoire plusieurs fois, raconte la un adulte, dis ce que tu vois sur les images, remets les images dans l'ordre de haut en bas.

<https://youtu.be/TiK0-vgEM2Y>







LE BONHOMME PAIN D'ÉPICE



Retrouve l'image identique au modèle et colle la en dessous

Compétence : Discerne des analogies et des différences dans une série d'images sur le même thème.

