

Correction du travail de la semaine du 27 au 30 avril

Noune, l'enfant de la préhistoire
Gemma Sales - Michel Vautis

CE2

Prénom : correction

Date : ___ / ___ / ___

www.cerisy.com

Fiche 6 (p. 22 à 27)

1 Réponds aux questions en faisant des phrases.

Quelles parties de la grotte Pah et Mougo ont-ils décorées ?

Ils ont décoré le plafond et une paroi.

Quels animaux ont-ils dessinés dans la caverne ?

Ils ont dessiné des cerfs, des chevaux, des taureaux.

2 Lorsque Noune demande quel animal est le plus méchant, quelle réponse lui fait son père ? Recopie ses paroles.

Aucun animal n'est méchant. Il doit tuer pour se nourrir et fuir pour ne pas être mangé. C'est la vie.

3 Complète avec le bon mot.

L'animal le plus gros :

C'est le mammouth.

L'animal le plus malin :

C'est l'homme.



© www.cerisy.com

4 Réponds aux questions en faisant des phrases.

Pourquoi est-ce le plus malin ?

L'homme n'a pas de griffes, ni de crocs mais sait fabriquer des outils.

A ton avis, quel animal est le « martin-pêcheur » ? (Il y a un indice page 26...)

Le martin pêcheur est un oiseau.

Quelle arme Mougo utilise-t-il pour pêcher ? Entoure le dessin qui correspond.

Il utilise un harpon.





Le loup qui voyageait dans le temps

Orianne Lallemand - Éléonore Thuillier

Fiche exercices 2
Texte 2

1 Où Loup est-il au début de cet extrait ?

Le loup est dans une grotte.

2 Retrouve dans le texte le nom de ces deux dinosaures.



un diplodocus



un tyrannosaure.

3 Pourquoi Loup s'enfuit-il de chez les dinosaures ?

Le tyrannosaure allait le dévorer

4 Qui vit dans la grotte où Loup reprend ensuite ses esprits ?

Il vit un vieux Loup.

5 Comment ces hommes vivent-ils ? Complète avec des mots du texte.

Ils vivent dans des . Ils sont habillés avec des de bête et mangent surtout de la .

Pour se nourrir, ils vont à la au .

6 Pourquoi Loup préfère-t-il partir ?

Il ne veut pas chasser le mamouth.



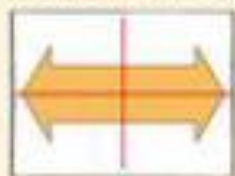
Je comprends

le principe de symétrie : Plier et déplier une figure symétrique.

Lorsque l'on plie un dessin le long d'un trait et que les deux moitiés du dessin se superposent **exactement**, le trait de pliage est l'**axe de symétrie** du dessin.



Certaines figures ont **plusieurs axes de symétrie**.



Axe de symétrie

Je m'entraîne

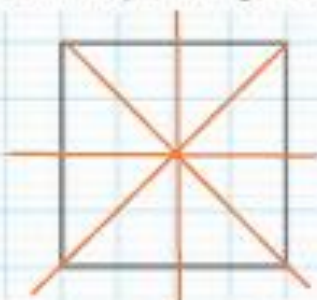
Indique les dessins dans lesquels le trait **rouge** est un axe de symétrie. Tu peux décalquer les dessins et les plier le long du trait pour vérifier.



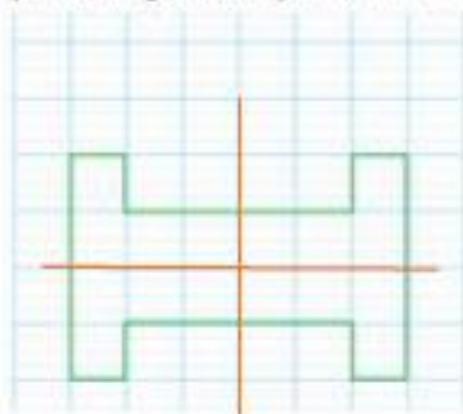
Parmi ces figures, trouve celles qui ont un axe de symétrie et **décalque-les**. Puis trace les axes de symétrie.



Reproduis ces figures sur une feuille et trace tous leurs axes de symétrie. Tu peux décalquer les figures et les plier le long des axes pour vérifier.



Le carré a 4 axes de symétrie.





Je reconnais les noms et les adjectifs

Souligne (ou surligne) le mot en gras en **vert** si c'est un **adjectif**,
en **bleu** si c'est un **nom**.

1

date :

- Pour ce gâteau, il faut monter les **blancs** en neige.
- Les ours **blancs** vivent sur la banquise.

- Le **public** a applaudi le groupe de rock.
- Les toilettes **publiques** ne sont pas toujours très propres!

- Jules a peur dans le **noir**.
- Zéralda a les cheveux **noirs** et bouclés.



2

date :



- Papa a offert des **roses** à maman.
- J'aime bien ta petite robe **rose**.

- Sofia sort son **rouge** à lèvres de son sac à main.
- Tu as couru, tu as les joues **rouges**.

- Jérémie a une **chouette** montre!
- La **chouette** chasse la nuit.



3

date :

- Le **général** donne ses ordres aux soldats.
- Avant le spectacle, on a fait une répétition **générale**.

- Je me suis fait un **bleu** au genou en jouant au rugby.
- Comment s'appelle ce garçon qui a une chemise **bleue**?

- Mes parents ont pris rendez-vous avec le **principal** du collège.
- Cette actrice a le rôle **principal** dans le film.



Je comprends

Le calcul de la soustraction posée des nombres à quatre chiffres.

Le parcours de cross du lycée a une distance de 3 736 m.

La grande sœur de Pablo a parcouru 1 845 m.

Quelle distance lui reste-t-il à parcourir ?

Pour le savoir, on pose la soustraction $3\,736 - 1\,845$.

m	c	d	u
3	7	3	6
-	1	8	4
1	8	9	1

• $6 - 5 = 1$. On pose 1.• $3 - 4$, c'est impossible. $13 - 4 = 9$.

On pose 9 et on retient 1.

• $7 - 8 - 1$, c'est impossible. $17 - 8 - 1 = 8$.

On pose 8 et on retient 1.

• $3 - 1 - 1 = 1$. On pose 1.Donc $3\,736 - 1\,845 = 1\,891$.

Il lui reste 1 891 m à parcourir.

Tu peux vérifier
ton résultat par
une addition.

Je m'entraîne

Recopie et calcule.

$$\begin{array}{r} 6\,987 \\ - 1\,342 \\ \hline 5\,643 \end{array}$$

$$\begin{array}{r} 5\,618 \\ - 4\,159 \\ \hline 1\,459 \end{array}$$

$$\begin{array}{r} 7\,100 \\ - 1\,192 \\ \hline 5\,908 \end{array}$$

N'oublie pas de vérifier ton résultat avec une addition !

Pose et calcule.

$$3\,661 - 2\,840$$

$$7\,119 - 1\,558$$

$$4\,392 - 576$$

$$8\,223 - 812$$

E

Kofi aime réaliser des constructions avec des planchettes en bois. Il souhaite construire la grande pyramide. Il a 1 345 planchettes en bois. Combien de planchettes lui manque-t-il ?

Il manque 362 planchettes.



Complète sans oublier les retenues. [Vérifie en faisant une addition sur ton cahier d'essai.]

$$\begin{array}{r} 2\,156 \\ - 1\,821 \\ \hline 0\,748 \end{array}$$

$$\begin{array}{r} 7\,138 \\ - 154 \\ \hline 1\,906 \end{array}$$

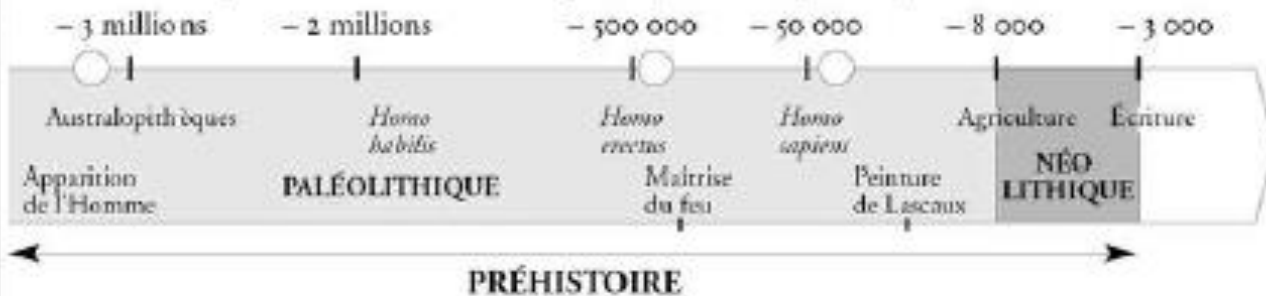
$$\begin{array}{r} 5\,100 \\ - 1\,102 \\ \hline 3\,976 \end{array}$$



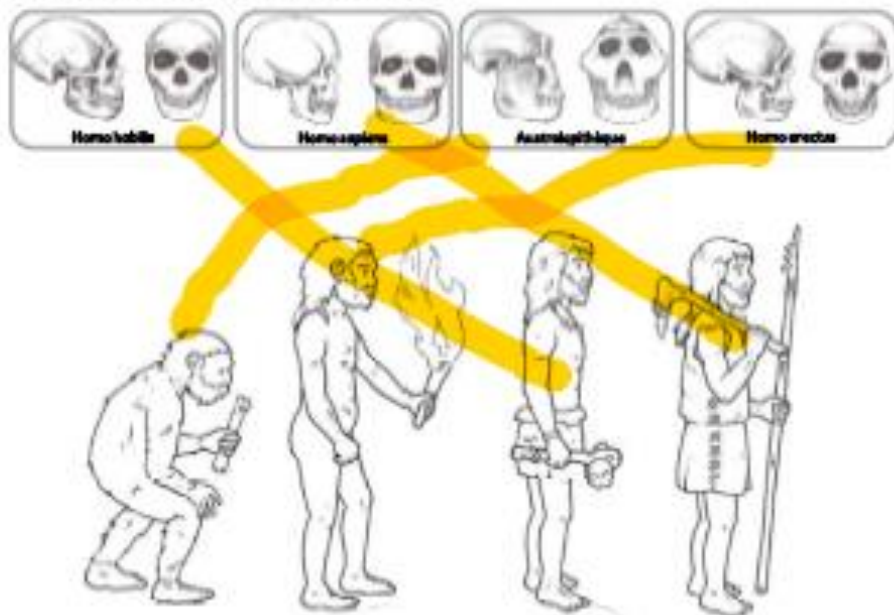
LA PREHISTOIRE

LE PALEOLITHIQUE

Les hommes vivaient en Afrique il y a 3 millions d'années. Ils se tenaient debout (au fil du temps, ils se sont tenus de plus en plus droits), ils fabriquaient des outils simples qu'ils ont peu à peu améliorés.



Relie chaque homme à son crâne :



Où vivaient-ils?



A l'entrée d'une grotte.



Sous une tente.

Je comprends

Exercice de découverte : Calculer le nombre de fenêtres dans un immeuble à l'aide d'un quadrillage.

L'immeuble de Kofi a 15 étages. Il y a 8 fenêtres par étage.
Combien de fenêtres y a-t-il en tout sur la façade ?



Il y a 15×8 fenêtres.

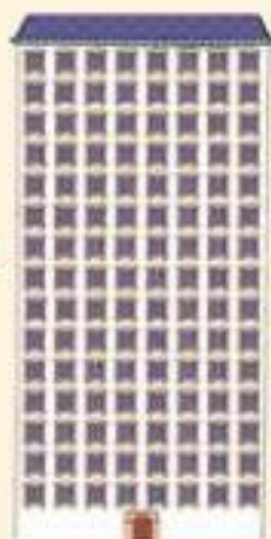
Tu peux calculer cette multiplication en plusieurs étapes en t'aidant d'un quadrillage.

$$15 \times 8 = (10 \times 8) + (5 \times 8)$$

$$15 \times 8 = 80 + 40$$

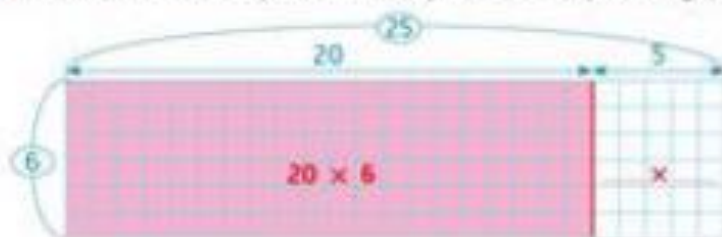
$$15 \times 8 = 120$$

Il y a 120 fenêtres sur la façade.



Je m'entraîne

Écris sur ton cahier la multiplication manquante sur le quadrillage, puis calcule.



$$25 \times 6 = [20 \times 6] + [5 \dots \times 6 \dots]$$

$$25 \times 6 = 120 + 30 = 150$$



Représente la multiplication 14×9 sur les carreaux de ton cahier, puis calcule comme dans le Je comprends.

$$14 \times 9 = [10 \dots \times 9 \dots] + [4 \dots \times 9 \dots] = 90 + 36 = 126$$



Calcule le nombre total de cartons.

$$17 \times 8 = (10 \times 8) + (7 \times 8)$$

$$80 + 56 = 136$$

Il y a 136 cartons.

Décompose ton calcul.



1 Réponds aux questions en faisant des phrases.

Pourquoi les hommes ont-ils abandonné le camp de la falaise ?

Les rennes ont quitté la vallée pour les pâturages d'été et les hommes ont suivi le troupeau.

Quand reviendront-ils ?

Ils reviendront à l'automne.

2 Cherche dans le dictionnaire les 2 mots suivants, et colorie celui qui convient pour décrire le mode de vie de Noune et son clan.

sédentaire

nomade



3 Réponds aux questions en faisant des phrases.

Que l'objet l'homme de l'autre camp donne-t-il à Noune ?

Il lui donne une flûte.

Avec quoi est fait cet objet ?

Cet objet est fait avec un os d'oiseau.

Des siècles et des siècles plus tard, qui découvre la caverne de Noune ?

Quatre enfants ont découvert la caverne. (c'est la grotte de Lascaux.)

<https://archeologie.culture.fr/lascaux/fr/#fr/00.xml>

4 Colorie tout ce qui correspond au mode de vie de Noune et son clan.

chasser

pêcher

faire les courses

faire la cueillette

suivre le gibier

maisons

tentes

une sagaie

une épée

un fusil

un propulseur

travailler la pierre

travailler le métal

s'éclairer à la bougie

utiliser le feu

coudre

tricoter

peindre des tableaux

peindre des parois

utiliser l'électricité



Le loup qui voyageait dans le temps

Orianne Lallemand - Eléonore Thuillier

Fiche exercices 3
Texte 3

1 Retrouve dans la lecture le mot correspondant à chaque illustration.



Une pyramide



Toutankamun (le pharaon)



Un char

2 Dans quel pays Loup se retrouve-t-il au début de cet extrait ?

Il se retrouve en Egypte.

3 Pourquoi Loup est-il obligé de partir précipitamment ?

Il a marché sur le pied du pharaon et va être jeté aux crocodiles.

✓ Il joue tellement mal de la musique qu'on va le jeter aux crocodiles.

Il s'est moqué des oreilles du pharaon et va être jeté aux crocodiles.

4 Qui récompense Loup après la course de chars ?

Jules César récompensa le Loup.

5 Que doit faire Loup pour devenir le champion ? Remets les mots de la phrase en ordre et recopie la.

doit

et

meilleur

le

gladiateur.

Loup

battre

affronter

Le Loup doit affronter et battre le meilleur gladiateur.

6 Pourquoi Loup préfère-t-il finalement partir ?

Il déteste se battre.

