

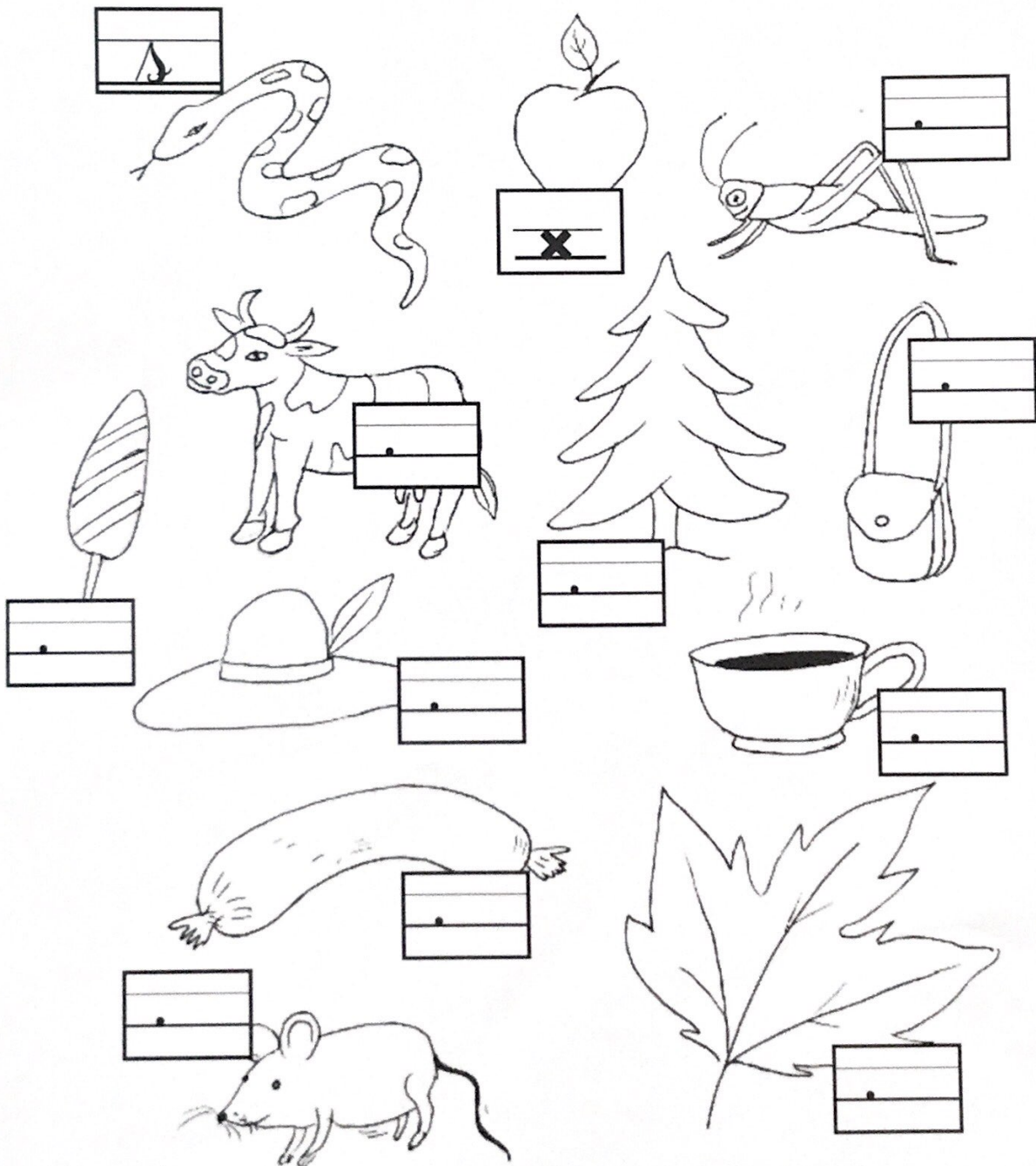


LES CONSONNES
(S - s - s)



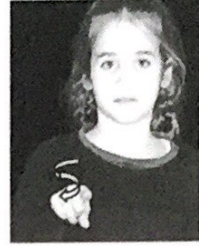
Consigne : Écrivez la lettre S quand vous entendez le son (sss) au début des mots représentés par les dessins. Coloriez les dessins quand vous avez terminé.

Objectif : Reconnaissance auditive et écriture cursive de la consonne (S - s - s).





LES CONSONNES
(S - s - s)



Consigne : Écrivez la lettre S quand vous entendez le son (sss) dans les mots représentés par les dessins. Coloriez les dessins quand vous avez terminé.

Objectif : Reconnaissance auditive et écriture cursive de la consonne (S - s - s).

