

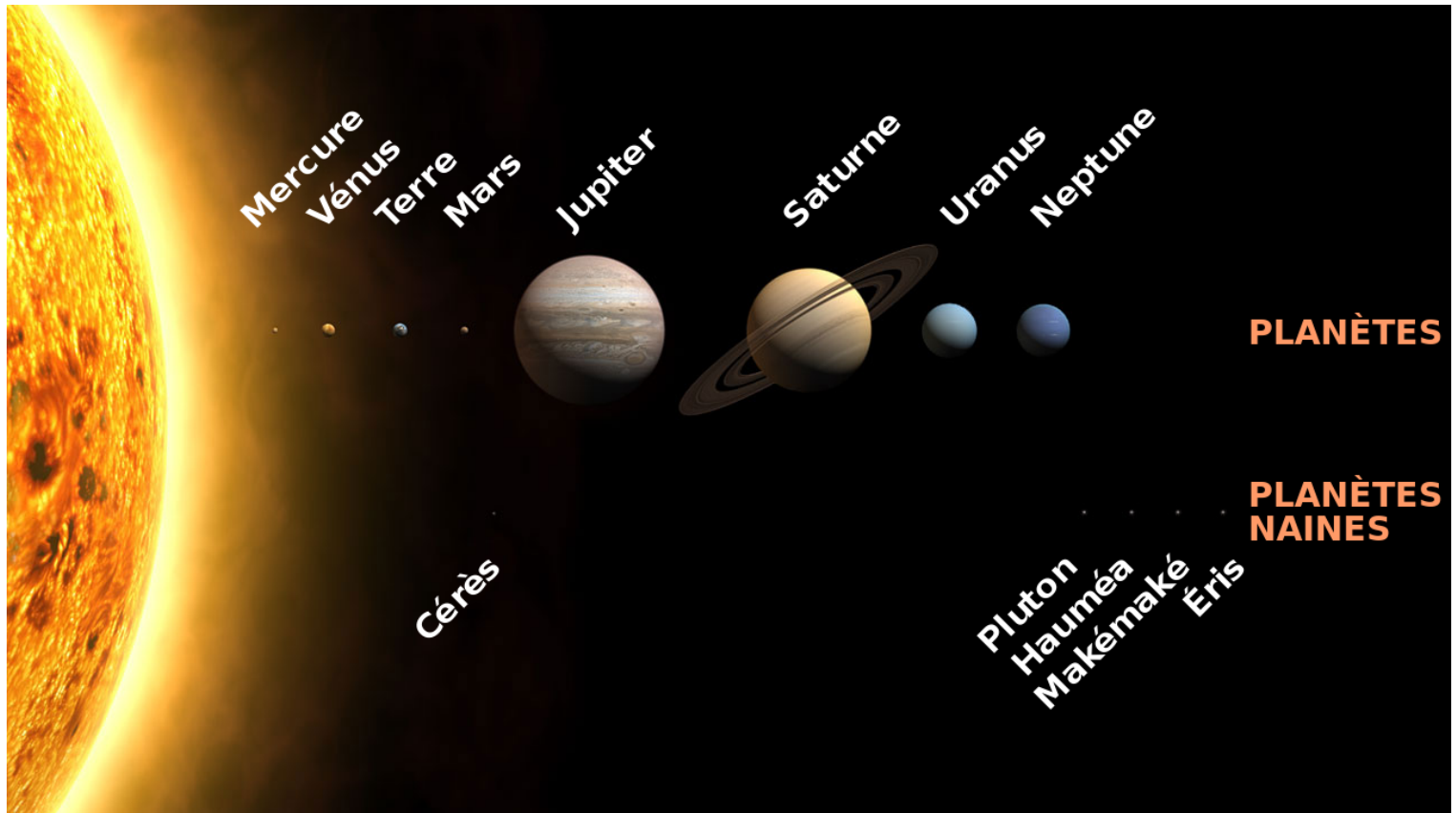
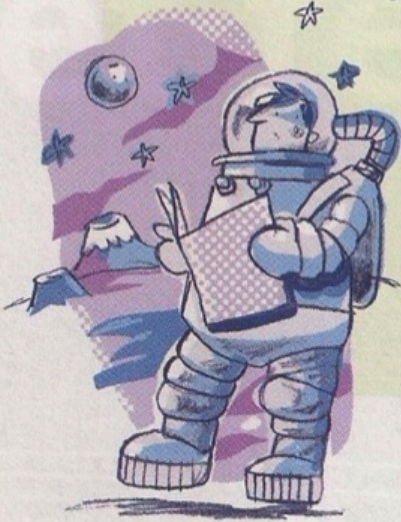
# Fiche Sciences - LEÇON - 1 : Le système solaire

## Savoir

Le système solaire comprend **huit planètes** qui tournent autour **d'une étoile** : **le Soleil**. Certaines planètes possèdent un ou plusieurs satellites, ainsi la **Lune** est le **satellite** de la Terre, notre planète.

### ● Les huit planètes

- Les plus proches du Soleil sont :  **Mercure, Vénus, la Terre et Mars**. Elles ont un sol constitué de **roches** désertiques. Notre **Terre** est la seule planète dont la surface est recouverte d'océans et de continents. C'est aussi la seule à être entourée d'une **atmosphère** fournissant l'oxygène nécessaire à la vie.
- Les planètes les plus éloignées du Soleil sont : **Jupiter, Saturne, Uranus et Neptune**. Elles n'ont pas de sol et sont formées de **gaz**. Les deux « géantes » du système solaire sont aisément repérables : **Jupiter** entourée de ses gros satellites et **Saturne** célèbre pour ses **anneaux**.







## Savoir faire

### ● Établir un tableau pour classer des informations scientifiques

● **Écris** les noms des rubriques qui figureront dans le tableau et trace les colonnes.

● **Dresse** verticalement la liste des huit planètes.

● **Cherche** les renseignements qui caractérisent chacune des planètes et **complète** le tableau. (Utilise une encyclopédie.)

Les planètes du système solaire			
	Distance par rapport au Soleil (en millions de km)	Diamètre (en km)	Durée d'une rotation sur elle-même
Mars	228	6 794	24 h 37 min
Uranus	2 869	50 800	17 h
Mercure	58	4 878	58 j
Terre	149	12 756	23 h 56 min
Saturne	1 427	120 660	10 h 14 min
Vénus	108	12 104	243 j
Jupiter	778	142 880	9 h 55 min
Neptune	4 505	49 560	16 h 03 min