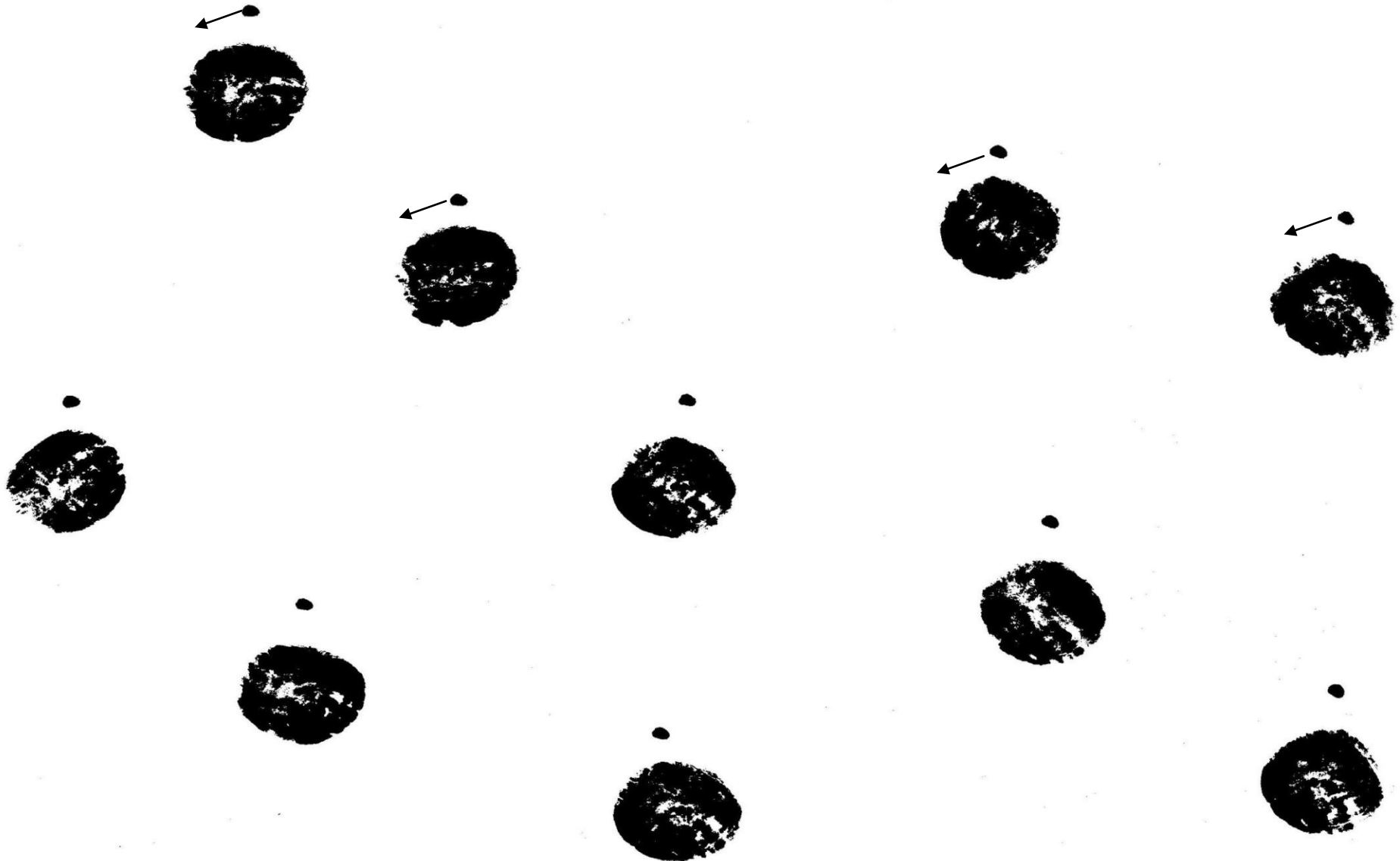


PS : Mr PAYET/Mme LEBON - Mme SMITH - Mme BERGIER (entourer le nom de l'enseignant)

Écrire le prénom de l'enfant : _____

Consigne : tourne autour des traces de bouchons pour tracer des ronds. Je pose mon crayon sur le point pour commencer. **Attention au sens du rond.**



PS : Mr PAYET/Mme LEBON - Mme SMITH - Mme BERGIER (entourer le nom de l'enseignant)

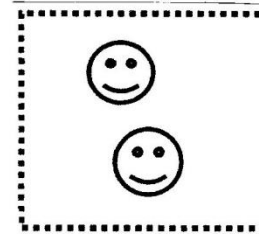
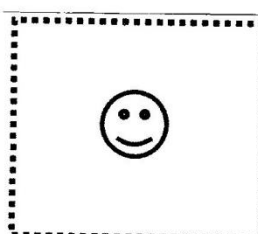
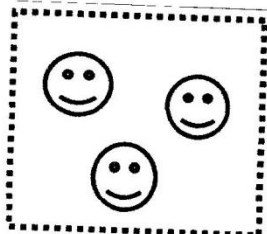
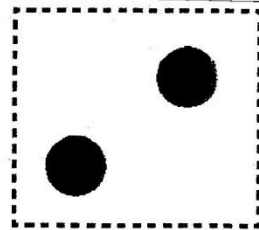
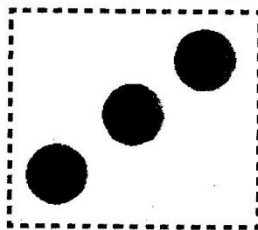
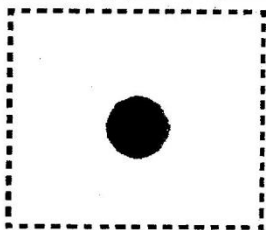
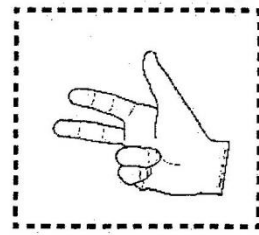
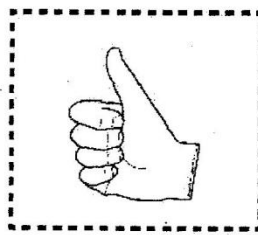
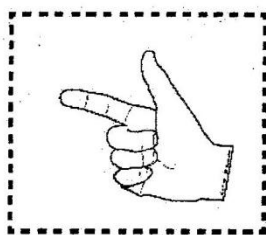
Écrire le prénom de l'enfant : _____

Consigne : découpe les étiquettes et place-les sous le nombre correspondant.

Parents : découpez les étiquettes. Faire manipuler plusieurs fois si nécessaire.

Quand l'enfant a bien assimilé la notion, vous pouvez faire coller les étiquettes (si vous disposez de colle).

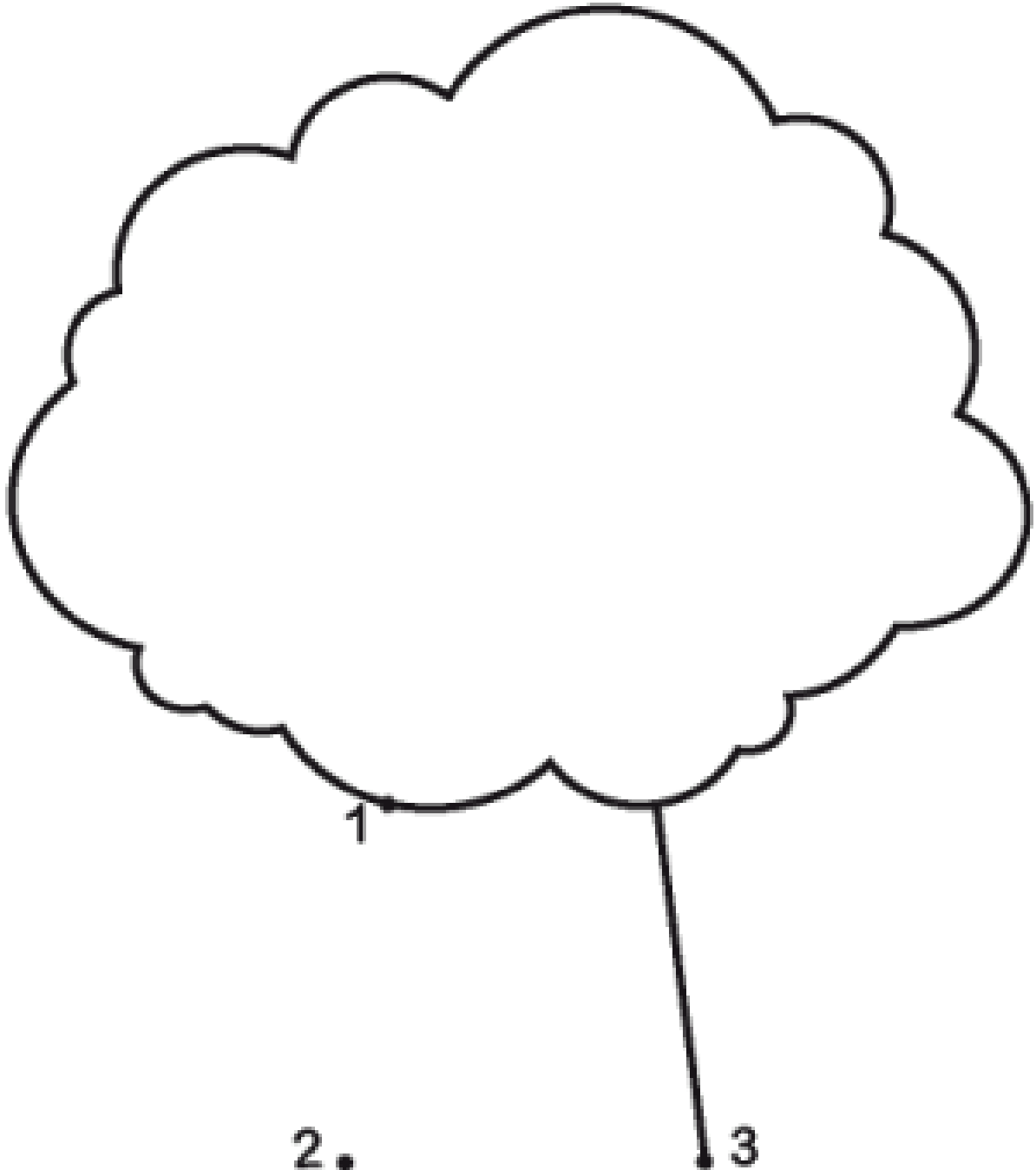
<h1>1</h1>	<h1>2</h1>	<h1>3</h1>



PS : Mr PAYET/Mme LEBON - Mme SMITH - Mme BERGIER (entourer le nom de l'enseignant)

Écrire le prénom de l'enfant : _____

Consigne : relie les nombres dans l'ordre (de 1 jusqu'à 3) pour terminer de dessiner le tronc de l'arbre. Tu peux ensuite dessiner des pommes (des ronds) dans le feuillage pour transformer l'arbre en pommier.



PS : Mr PAYET/Mme LEBON - Mme SMITH - Mme BERGIER (entourer le nom de l'enseignant)

Écrire le prénom de l'enfant : _____

Consigne : si tu veux, tu peux colorier le lapin (si tu as des crayons de couleur). Demande à papa ou à maman de découper le dessin sur les traits. Tu devras ensuite reconstituer le lapin. Si tu as de la colle, tu peux le coller sur une feuille. Attention, place tes morceaux sur la feuille avant de coller. Laisse les morceaux placés sur ta feuille. Prend ensuite le premier morceau en haut, met de la colle tout autour sur les côtés et colle ce morceau en haut de la feuille. Prend ensuite le deuxième morceau (celui du milieu), mets de la colle tout autour et colle-le juste en dessous du morceau déjà collé. Attention, les traits du dessin doivent se toucher et il ne doit pas avoir d'espace entre les deux morceaux. Puis, prend le dernier morceau (en bas) et procède de la même façon.

