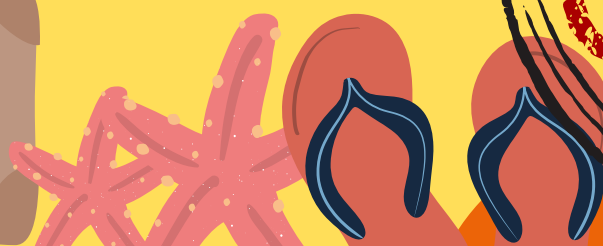


Bienvenue en salle
d'embarquement
pour...

LE VOYAGE D'ULIS

Projet ULIS école
de Basse Vallée
2022/2023



Le voyage d'ULIS

Projet liaison école collège

Dispositif ULIS
école primaire de Basse Vallée
Saint Philippe



9 élèves du CP au CM2

Dispositif ULIS
Collège Bory de Saint-Vincent
Saint-Philippe



12 élèves de la 6^e à la 3^e

Mutualisation des idées, des moyens et des compétences

Carnet de voyage Carnet d'expression

Où ? Quand ?
Comment ?

Plusieurs rencontres entre les élèves de l'école et du collège en amont (médiathèque de st joseph collège, école, Cap méchant, ...)

Séjour conjoint du 2 au 5 mai au **CALE** de la Plaine des Palmiste en internat.

De nouvelles rencontres entre les élèves de l'école et du collège post séjour.

On fait quoi ?

Travail sur des éléments semblables (un chant, une image, une carte, un mot) ou non dans chaque dispositif avec mise en commun lors des rencontres.

Ateliers communs pendant le séjour au **CALE**.

Rencontres pour des travaux communs comme la création de la couverture du carnet ...

Clôture du projet
Expo au CDI, à la bibliothèque de l'école de Basse Vallée, de Saint-Philippe et à la médiathèque de Saint-Joseph.
Participation au projet ERASMUS.

LES OBJECTIFS

- * Préparer les futurs collégiens au changement d'établissement (ÉCOLE), Accompagner les futurs collégiens, et garder du lien avec ses anciens camarades d'école (COLLÈGE),
- * Développer l'expression personnelle, les compétences sociales,
- * S'approprier un univers d'écriture : le carnet de voyage,
- * Mettre en oeuvre des démarches de lecture et d'écriture permettant de construire des connaissances nouvelles,
- * Donner du sens aux apprentissages et permettre aux élèves de mobiliser leurs ressources,
- * Etablir des liens entre la culture scolaire et les pratiques sociales,
- * Apprendre à se connaître par la prise de conscience de l'autre et de l'ailleurs, faire de l'altérité un support de connaissance de soi physique, culturel et géographique.

LE COÛT

LE SÉJOUR AU CALE DE LA PLAINE DES PALMISTES : 28,38 par élève par jour soit **113,52** euros par élève pour les quatre jours.

LES BUS pour les déplacements lors des rencontres.

LE MATERIEL de dessin, peinture, collage ...

LE FINANCEMENT

LE SÉJOUR AU CALE DE LA PLAINE DES PALMISTES : recherche de financement extérieur pour l'école. Prise en charge par le collège pour les collégiens.

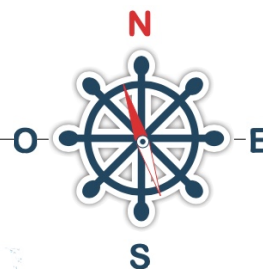
LES BUS : demande au Conseil général ou à la Mairie suivant la destination.

LE MATERIEL : chaque dispositif utilise son budget de fonctionnement interne.

SAINT-PHILIPPE

Année scolaire
2022-2023

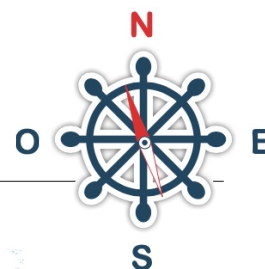
Planification des activités



TRIMESTRE 1 : INTRODUCTION AU THÈME DU VOYAGE

- ☀ Oral / vocabulaire : Qu'est ce qu'un voyage ? Lexique du voyage
- ☀ Lecture : découverte d'un genre littéraire : carnet de voyage
- ☀ Géographie / Espace : Où sommes nous ? Voyage à Saint-Philippe, découverte de la ville pour les uns, Voyage à Basse Vallée, découverte du quartier pour les autres
- ☀ Arts : création d'un blason de classe, autoportrait voyageur
- ☀ Connaissance de soi : Mon voyage au collège / Mon voyage à l'école / Mon voyage en famille
- ☀ Temps : Se repérer sur un calendrier
- ☀ Temps / Histoire : histoire de la ville de Saint-Philippe à ses débuts (les habitants / les modes de vie / les activités) pour le Collège ,
- ☀ Sciences / EDD : flore du quartier du Basse Vallée pour l'Ecole
- ☀ Chant : Koko de Ziskakan

>> Pages du carnet de voyage : Saint-Philippe / Mon collège / Ma famille / Mon lieu préféré (avec autoportrait) / le blason / croquis de la ville ou du quartier / prolonger un plan, une carte / croquis de la flore

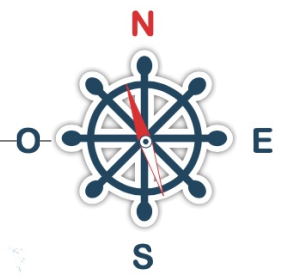


TRIMESTRE 2 : PRÉPARATION AU VOYAGE À LA PLAINE

- ☀ Français / Art : autour du mot « Palmiste »
- ☀ Vocabulaire : l'espace urbain
- ☀ Géographie / Espace : Placer des villes sur la cartes de La Réunion
- ☀ Mesure : les distances en km / m
- ☀ Temps : se repérer sur un calendrier / compter les jours restants avant le voyage
- ☀ Ecriture : Préparer une liste : les effets de voyage
- ☀ Lecture : La signalétique de la ville, du quartier
- ☀ Mesure : La monnaie : le coût du voyage / Récolte de l'argent
- ☀ Temps/ Histoire : histoire de la ville de Saint-Philippe aujourd'hui (les habitants / les modes de vie / les activités) pour le collège, étudier et prolonger une image du quartier lointan pour l'école
- ☀ Art : dessiner ce que l'on a vu, senti, goûté..... après une sortie / dessiner in situ
- ☀ Raconter une sortie en week-end à l'aide du carnet de voyage
- ☀ EPS : mini course d'orientation

>> Pages du carnet de voyage : après sortie pédagogique, sortie à Saint-Philippe / carte de La Réunion avec trajet du bus (à compléter) / dans ma valise / dessins in situ / collage de trouvailles en course d'orientation

TRIMESTRE 3 : VOYAGE À LA PLAINE DU 2 au 5 MAI 2023



- ☀ Ateliers au CALE : un carnet de voyage à la plaine des-Palmistes
- ☀ Oral /Ecrit : exposé sur le voyage effectué
- ☀ Art : la couverture du carnet
- ☀ Ecriture : légènder des photos du voyage
- ☀ Arts/Connaissance de soi : les rencontres, les amis
- ☀ Art/Oral/Ecrit/ Tice : Les panneaux pour l'expo

>> Pages du carnet de voyage : les ateliers au CALE / la couverture / des photos et des textes / les portraits des personnes rencontrées, des amis