

# 1 Phonologie: apprendre quelques syllabes: BA, FU, CHE

Consigne : Prononce la première syllabe des mots et écris la en capitales.

Parents : Demandez à votre enfant de dire chaque mot en mettant son doigt sur la syllabe prononcée (chaque syllabe est dans une case distincte). Puis demandez lui qu'elle est la première syllabe de chaque mot, et comment elle s'écrit. Faites la lui écrire entre les lignes.



BA LAI



BA TEAU



BA LEINE

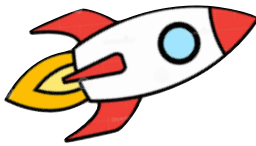


BA LLON

Ecris la première syllabe :

---

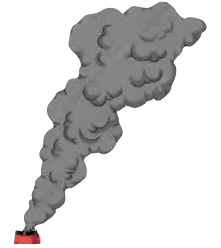
---



FU SEE



FU SIL



FU MEE

Ecris la première syllabe :

---

---



CHE MISE



CHE MI NEE



CHE VEUX

Ecris la première syllabe :

---

---

## 2 Phonologie: reconnaître l'écriture de la première syllabe

Consigne : Entoure la première syllabe de chaque mot (image).

Parents : Il s'agit ici de comprendre le rôle de la voyelle dans le codage du son.

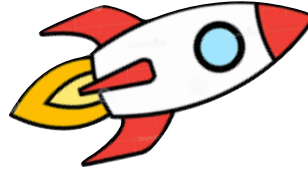
Demandez à votre enfant de prononcer la première syllabe, puis demandez lui quelle son il entend, afin de faire le lien avec la bonne voyelle.



BA

BO

BU



FA

FO

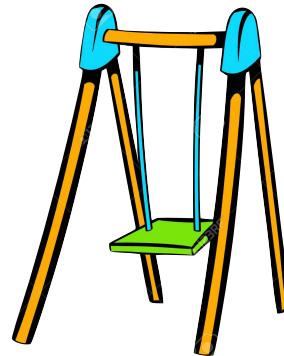
FU



CHA

CHO

CHE



BA

BO

BU



FA

FO

FU



CHA

CHO

CHE