

Prénom :

FICHE N° 30	Repérer les sons voyelles
DOMAINE	Mobiliser le langage dans toutes ses dimensions Acquérir une conscience phonologique.
Objectifs pour votre enfant	Amener votre enfant à : <ul style="list-style-type: none">• Discriminer des sons
Matériel nécessaire	<ul style="list-style-type: none">• Fiche activité• Stylo
Durée de l'activité	20min
Degré d'autonomie	<ul style="list-style-type: none">• Avec un adulte
But de l'activité	L'enfant doit : <ul style="list-style-type: none">- Ecouter et indiquer les sons qu'il entend.
Comment réaliser l'activité	<ol style="list-style-type: none">1. Imprimez la fiche d'activité si possible, sinon notez sur une feuille à part les réponses de votre enfant.2. Lisez les consignes à votre enfant et notez ses réponses.
Comment aider votre enfant	<p>Nous travaillons avec la méthode des Alphas. Se sont des personnages ressemblant aux lettres de l'alphabet. Lorsque l'on parle des personnages nous n'utilisons pas le terme de « lettre » mais de personnage. Par exemple pour parler du a, nous disons « monsieur a ».</p> <p>Vous pouvez donc montrer à votre enfant le film Les Alphas afin de l'aider à se remémorer des sons voyelles. Nous avons vu la 1^{ère} partie du film (12 premières min), vous pouvez poursuivre le visionnage en proposant l'intégralité du film.</p> <p>Lien Youtube : https://www.youtube.com/watch?v=qrxlsxl6sWw</p> <p>Si votre enfant rencontre des difficultés à identifier le son-voyelle, demandez-lui si le son qu'il entend est le même que celui de monsieur a, madame i, mademoiselle u, monsieur o, madame e/é, ou encore monsieur y. Insistez bien sur le son en prolongeant la voyelle « draaaagon »</p>
Ce qui est attendu de votre enfant à la fin de la GS	Manipuler des syllabes. Discriminer des sons (syllabes, sons-voyelles, quelques sons-consonnes hors des consonnes occlusives.)

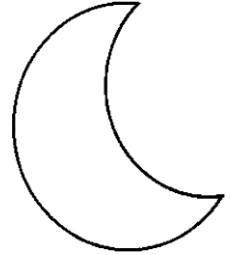
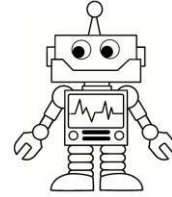
Prénom :

Exercice 1 : Combien y a-t-il de syllabes dans le mot ... Ecrivez la réponse de votre enfant sous chaque mot.

ANANAS – MONTAGNE – DINOSAURE – CROCODILE – ECOLE – PARAPLUIE – LAIT.

□	□	□	□	□	□	□
---	---	---	---	---	---	---

Exercice 2 : Colorie les images où tu entends le son U :



Exercice 3 : Quel son commun entends-tu dans... Ecrivez la réponse de votre enfant à côté de chaque liste.

Baleine – Bateau – Navet :

Igloo – Souris – Gris :

Bébé – Clé – Boué :

Coco – (le) Dos – Chocolat :

Exercice 4 : Demandez à votre enfant de vous donner un ou plusieurs mots dans lesquels on entend les sons suivants. Inscrivez sa réponse à côté de chaque son demandé.

Le son e :

Le son u :

Le son i :

Le son a :

Exercice 5 : Prends les images qui ont un même son en commun. Réponses : Souris/cerise – gazelle/chat – coco/oreille

