

Le rituel de la date.

Explorer le monde – Le temps.

Matériel : Calendrier, les trois frises (jour / nombre / mois) ci-dessous, de la patience.

Chers parents, ne perdons pas nos bonnes habitudes : entraînez votre enfant tous les jours (aussi souvent que possible) à l'écriture de la date.

Pour ce faire, repérez ensemble la date du jour sur un calendrier puis repérez ensemble sur la frise le jour, le nombre, le mois (L'occasion de réviser les jours / les nombres de 1 à 30/31, les mois).

Assistez votre enfant à l'écriture de la date en capitales, sous cette forme :

LUNDI 23 MARS

JOURS

| | | | | | | |
|-------|-------|----------|-------|----------|--------|----------|
| LUNDI | MARDI | MERCREDI | JEUDI | VENDREDI | SAMEDI | DIMANCHE |
|-------|-------|----------|-------|----------|--------|----------|

| | | | | | | | | | |
|---|---|---|---|---|---|---|---|---|----|
| 1 | 2 | 3 | 4 | 5 | 6 | 7 | 8 | 9 | 10 |
|---|---|---|---|---|---|---|---|---|----|

| | | | | | | | | | |
|----|----|----|----|----|----|----|----|----|----|
| 11 | 12 | 13 | 14 | 15 | 16 | 17 | 18 | 19 | 20 |
|----|----|----|----|----|----|----|----|----|----|

| | | | | | | | | | |
|----|----|----|----|----|----|----|----|----|----|
| 21 | 22 | 23 | 24 | 25 | 26 | 27 | 28 | 29 | 30 |
|----|----|----|----|----|----|----|----|----|----|

| |
|----|
| 31 |
|----|

MOIS

| | | | | | |
|---------|---------|------|-------|-----|------|
| JANVIER | FEVRIER | MARS | AVRIL | MAI | JUIN |
|---------|---------|------|-------|-----|------|

| | | | | | |
|---------|------|-----------|---------|----------|----------|
| JUILLET | AOUT | SEPTEMBRE | OCTOBRE | NOVEMBRE | DECEMBRE |
|---------|------|-----------|---------|----------|----------|

JEU : CORRESPONDANCE CAPITALE / SCRIPT.

Nul besoin d'imprimer le fichier qui suit (économie de papier !)

Dans ce fichier vous trouverez deux pages dédiées à l'alphabet.

Pour chaque lettre, vous trouvez un mot image ex : Pour LE « L », L'image d'un lion.

1 / Il vous faudra demander à votre enfant ce que l'image désigne, donc dans notre exemple, l'image désigne un lion.

2/ Lui demander par quelle lettre commence le mot lion (le « L » figure en dessous du mot-image), l'enfant devra reconnaître et nommer la lettre en capitale.

3/ Puis, dans un second temps, il devra trouver le L en script (« l ») parmi les lettres en script que vous trouverez tout en bas de chaque page.

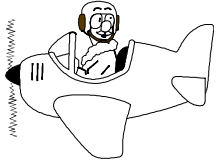
L'activité doit durer 25 minutes. Cependant prenez votre temps ! Laissez votre enfant chercher et réfléchir s'il en a besoin. Au besoin, vous vous octroierez une pause-jeu puis vous pourrez y revenir plus tard et terminer l'activité tranquillement.

Si votre enfant rencontre des difficultés pour trouver certaines lettres scriptes, ne lui donnez pas la réponse. Aidez-le à chercher, grâce à la bande de correspondances capitales / scripte ci-dessous, la lettre en capitale par laquelle le mot-image commence (rangée du bas en bleu) puis son équivalent en script (rangée du haut en jaune)

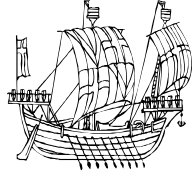


NB : Si votre enfant a été très hésitant et a dû systématiquement avoir recours à votre aide ou à l'utilisation de la règle alphabétique : n'hésitez à refaire l'exercice avec lui dans les semaines suivantes.

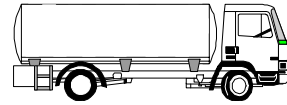
complète



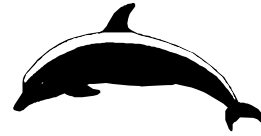
| | |
|----------|--|
| A | |
|----------|--|



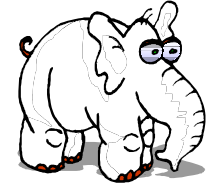
| | |
|----------|--|
| B | |
|----------|--|



| | |
|----------|--|
| C | |
|----------|--|



| | |
|----------|--|
| D | |
|----------|--|



| | |
|----------|--|
| E | |
|----------|--|



| | |
|----------|--|
| F | |
|----------|--|



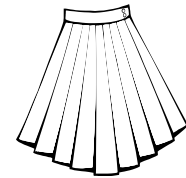
| | |
|----------|--|
| G | |
|----------|--|



| | |
|----------|--|
| H | |
|----------|--|



| | |
|----------|--|
| I | |
|----------|--|



| | |
|----------|--|
| J | |
|----------|--|

a

e

i

c

f

h

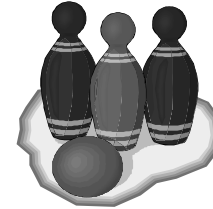
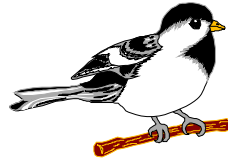
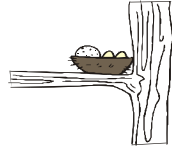
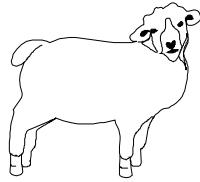
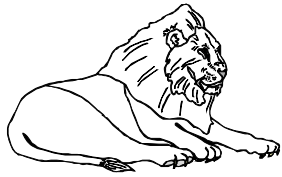
j

g

b

d

complète



L

M

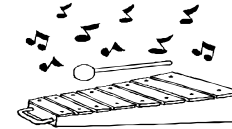
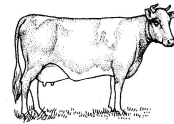
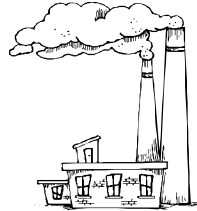
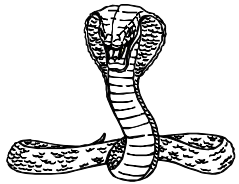
N

O

P

Q

R



S

T

U

V

W

X

Y

o

w

r

u

t

q

y

p

v

n

m

l

z

s

x



z