

Mardi 16 Juin 2020.

Calcul mental.

Exercice 1.

$$\text{Score d'Anne: } 5 + 5 + 25 + 50 = 85$$

$$\text{Score de Marc: } 5 + (25 \times 2) + 50 = 5 + 50 + 50 = 105$$

$$\text{Score de Luc: } (5 \times 2) + (25 \times 2) = 10 + 50 = 60$$

Exercice 1 (bis).

$$\begin{aligned} \text{Score d'Anne: } 10 + (100 \times 3) + (1000 \times 2) &= 2310 \\ 10 + 300 + 2000 &= 2310 \end{aligned}$$

$$\begin{aligned} \text{Score de Marc: } (10 \times 2) + (100 \times 3) + 1000 &= 1320 \\ 20 + 300 + 1000 &= 1320 \end{aligned}$$

$$\begin{aligned} \text{Score de Luc: } 10 + (100 \times 2) + (1000 \times 3) &= 3210 \\ 10 + 200 + 3000 &= 3210 \end{aligned}$$

Numération: les nombres décimaux

Exercice 13.

a) Les sommets les plus hauts sont le **Mont Everest** (8,848 km) et l'**Himalaya** (8,848 km).

b) Le sommet le moins haut est le **Mont Vinson** (4,892 km)

c) Les sommets du plus haut au plus petit (ordre décroissant)

8,848 km = 8,848 km > 6,962 km > 5,892 km > 5,642 km > 4,892 km

Mont Everest = Himalaya > Aconcagua > Kilimandjaro > Elbrouz > Mont Vinson

Calcul : division d'un nombre décimal.

Exercice 9.

(opération)

(infos utiles)

15 pains aux raisins = 17,25 €

donc 1 pain = 17,25 € ÷ 15.

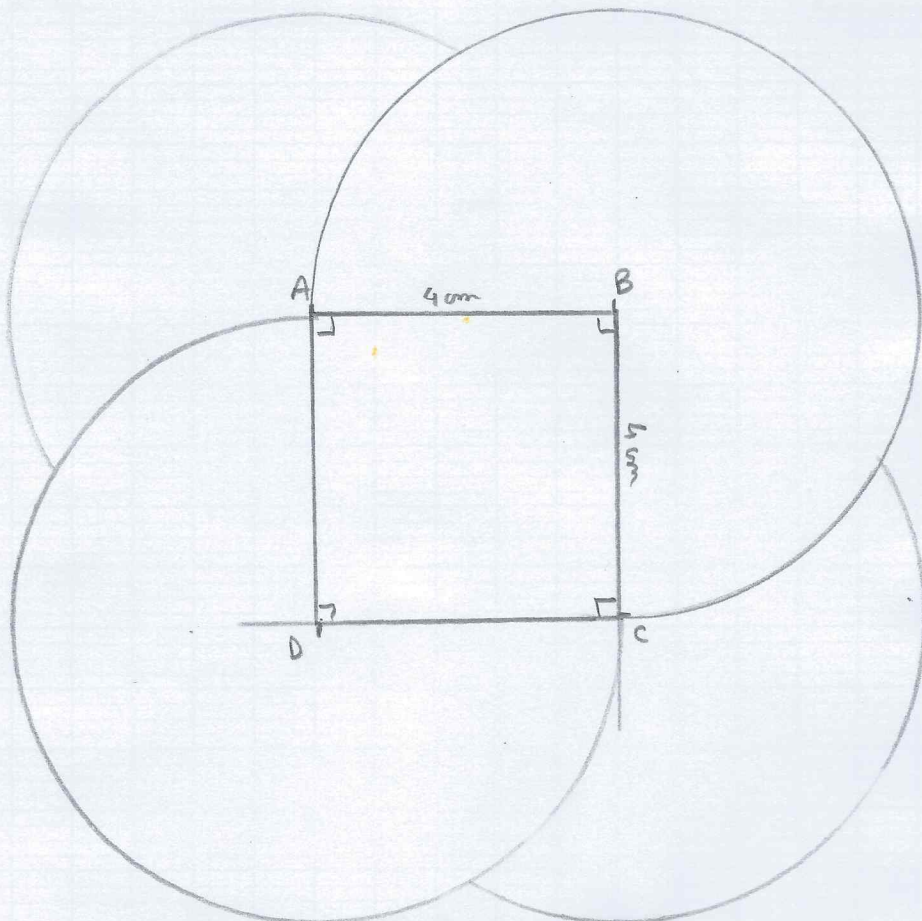
$$\begin{array}{r} 17,25 \\ - 15 \\ \hline 022 \\ - 15 \\ \hline 075 \\ - 75 \\ \hline 0 \end{array}$$

(phrase réponse)

Un pain aux raisins coûte **1,15 €**

Géométrie : le cercle

Exercice 28.



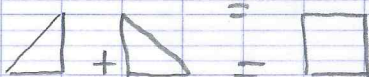
Grandeur et Mesure : mesures d'aires

Exercice 2.

a) Aire figure A = 9 unités d'aire

Aire figure B = 6 unités d'aires

(Il suffisait de compter les carreaux coloriés ;
2 demi-carreaux = un carreau)



b) figure A de 9 unités d'aire : (9 carreaux)

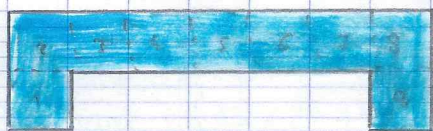
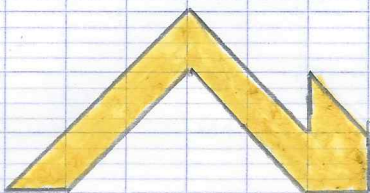


figure B de 6 unités d'aire : (6 carreaux)



(j'ai fait compliqué !)

$$\begin{aligned} & 10 \text{ demi-carreaux} + 1 \text{ carreau} \\ & = 5 \text{ carreaux} + 1 \text{ carreau} \\ & = 6 \text{ carreaux} \end{aligned}$$