

CORRECTION

2 Complète avec le signe = ou ≠.

a. $3d = 30$

c. $15d \neq 170$

e. $71 \neq 170$

g. $13d = 130$

b. $1c 4d \neq 1c 4u$

d. $1c 3d 5u = 13d 5u$

f. $1c 8d \neq 1c 5d$

h. $1c 9d = 19d$

3 Recopie en bleu le plus petit nombre et en vert le plus grand.

a. $146 - 164 - 104 - 160 - 166$

c. $165 - 158 - 185 - 170 - 156$

b. $108 - 138 - 180 - 188 - 183$

d. $119 - 190 - 179 - 191 - 189$

4 Recopie tous les nombres que tu peux intercaler entre 120 et 160.

153

174

110

161

132

158

146

168

5 **PROBLÈME** Recopie le plus grand nombre à chaque fois et tu trouveras la longueur de chaque serpent. Range les longueurs de la plus petite à la plus grande.

a.



Crotale diamantin

108 cm 118 cm

180 cm 98 cm

2

b.



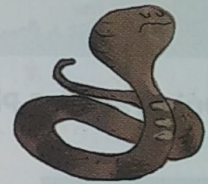
Python tacheté

106 cm 160 cm

76 cm 156 cm

1

c.



Cobra indien

195 cm 159 cm

185 cm 190 cm

3

6 Range ces nombres du plus petit au plus grand.

a. 127 ; 129 ; 172 ; 179 ; 192

b. 104 ; 146 ; 148 ; 164 ; 184

7 Range ces nombres du plus grand au plus petit.

a. 197 ; 194 ; 179 ; 174 ; 147

b. 121 ; 120 ; 112 ; 110 ; 101

8 Encadre par le nombre juste avant et le nombre juste après.

Ex. : $\dots < 124 < \dots \rightarrow 123 < 124 < 125$

a. $103 < 104 < 105$

c. $159 < 160 < 161$

e. $148 < 149 < 150$

g. $98 < 99 < 100$

b. $89 < 90 < 91$

d. $49 < 50 < 51$

f. $168 < 169 < 170$

h. $108 < 109 < 110$

9 Encadre par la dizaine précédente et la dizaine suivante.

Ex. : $\dots < 117 < \dots \rightarrow 110 < 117 < 120$

a. $170 < 176 < 180$

c. $120 < 125 < 130$

e. $180 < 189 < 190$

g. $130 < 132 < 140$

b. $90 < 98 < 100$

d. $180 < 181 < 190$

f. $100 < 107 < 110$

h. $160 < 164 < 170$