



AUTRES



SEMAINE 2

LUNDI:

MARDI : Page HISTOIRE

JEUDI : Page SCIENCES

VENDREDI : Page ANGLAIS



La II^e République et le IInd Empire

6

La deuxième République, le second Empire



Je retiens l'essentiel

● En 1848, la deuxième République proclame le suffrage universel, mais seuls les hommes ont le droit de vote. Massivement, ils élisent **président de la République** le neveu de Napoléon I^{er}, le **prince Louis-Napoléon**, parce qu'il porte le nom célèbre de Bonaparte. Celui-ci renverse la république et rétablit l'Empire : en 1852, il devient l'**empereur Napoléon III**.

1848

1852

● De 1852 à 1870, Napoléon III gouverne la France. Habilement, il a conservé le suffrage universel mais l'**empereur a presque tous les pouvoirs** et les députés élus par tous les Français n'ont plus de rôle important. Napoléon III transforme la France en un **grand pays moderne** : il fait construire des **chemins de fer**, améliore l'agriculture, développe l'industrie et engage de **grands travaux** (embellissement de Paris, percement du canal de Suez, en Égypte). Les **banquiers** et les **industriels s'enrichissent** ; les **conditions de vie des ouvriers** et des **paysans s'améliorent**.

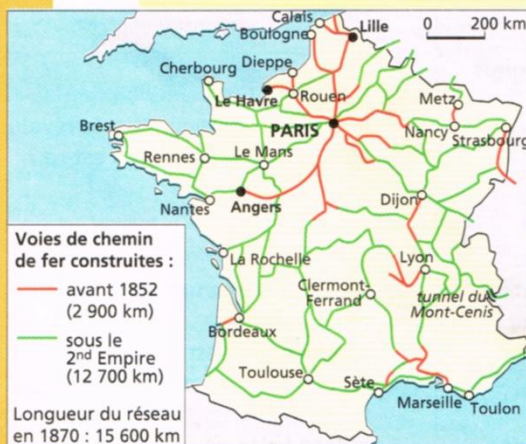
● Cependant, Napoléon III se brouille avec les États allemands qui cherchent à s'unifier pour créer un grand pays. En 1870, **une guerre franco-allemande éclate**. Napoléon III est battu et fait prisonnier à Sedan. À Paris, les républicains renversent l'Empire et proclament la **troisième République**.

1870

Je comprends comment faire



pour commenter une carte à partir de sa légende



1. J'observe la carte.

- En 1850 (lignes rouges) : un réseau de chemin de fer relie Paris à 3 grandes villes seulement (Le Havre, Lille, Angers) ; les autres grandes villes restent isolées.
- En 1870 (lignes vertes) : les voies ferrées tissent à travers la France un réseau dont le centre est Paris ; la plupart des villes moyennes sont également reliées entre elles.
- Entre 1850 (2 900 km) et 1870 (15 600 km), la longueur des voies est multipliée par 5.

2. Je comprends les conséquences de cet essor spectaculaire.

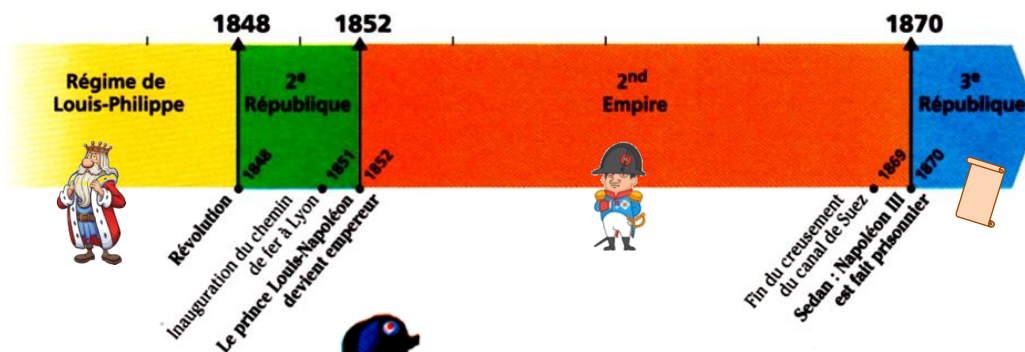
- Les déplacements deviennent plus faciles, plus rapides, moins coûteux.
- Les marchandises peuvent circuler à travers toute la France.
- Le réseau ferré accélère le développement économique du pays.

OBJECTIF

- Situer la naissance de la France moderne.



La II^e République et le IInd Empire



Je m'exerce

- 1** Relie chaque date à son événement.
- ★ Début de la troisième République. ● 1848
 - Défaite française à Sedan. ● 1870
 - Début de la deuxième République. ● 1852
 - Début du second Empire. ● 1870

- 2** Donne la date des événements suivants.
- ★ a. À Paris, une révolution chasse le roi Louis-Philippe.
 - b. Le prince Louis-Napoléon devient empereur.
 - c. La ville de Lyon inaugure sa gare.
 - d. Le canal de Suez met en communication la mer Méditerranée et la mer Rouge.

- 4** Complète les phrases avec ces mots :
 pouvoirs – transports – industries – essor – hommes – chute – femmes – majorité – république – niveau de vie – bourgeoisie
- a. En 1848, le suffrage universel n'autorise pas les à voter.
 - b. Louis-Napoléon est élu président de la République à une très forte
 - c. Napoléon III, empereur, concentre entre ses mains les principaux
 - d. Sous son règne, la France connaît un grand économique.
 - e. Le des ouvriers s'accroît.
 - f. Les progrès du chemin de fer facilitent les et permettent le développement des
 - g. Tout ceci profite à la qui s'enrichit énormément.
 - h. La guerre franco-allemande provoque la de Napoléon III et la est proclamée.

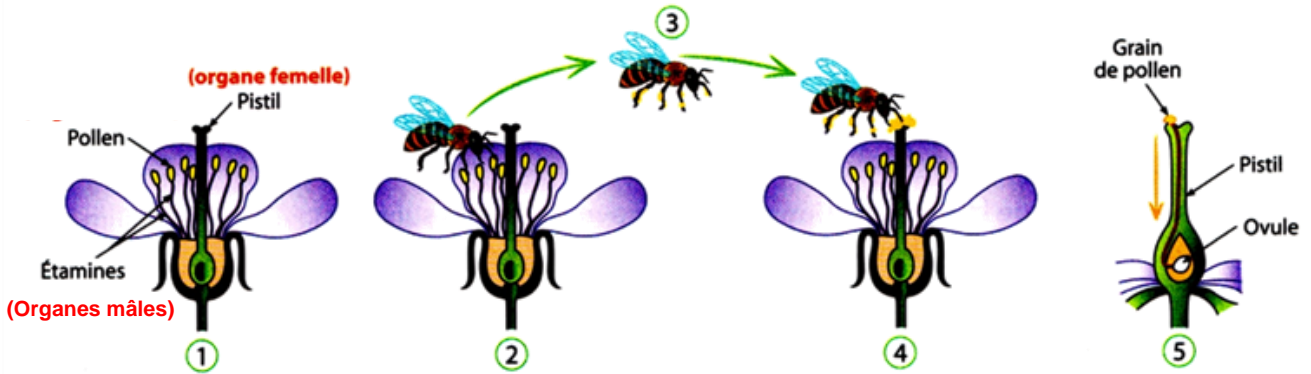


LA REPRODUCTION DES PLANTES



Comment une fleur est-elle fécondée ?

Observe ce schéma, puis réponds aux questions.



Lorsque du pollen d'une fleur se dépose sur le pistil d'une autre fleur, celle-ci est fécondée et produira un fruit. Le pistil d'une fleur ne peut être fécondé que par le pollen d'une autre fleur.

Dessin ①

Comment s'appelle l'organe femelle de la fleur ?

Comment s'appellent les organes mâles de la fleur ?

Que fabriquent les organes mâles de la fleur ?

Dessin ②

Quel animal se dépose sur la fleur pour récolter le pollen de la fleur ?

Dessin ③

Où le pollen des étamines se dépose-t-il sur l'abeille ?

Que fait l'abeille après avoir récolté le pollen de la 1^{re} fleur ?

Dessin ④

Que se passe-t-il lorsque l'abeille se pose sur une autre fleur ?

Dessin ⑤

Que fait le grain de pollen une fois déposé à l'entrée du pistil ?



MONTHS of the YEAR

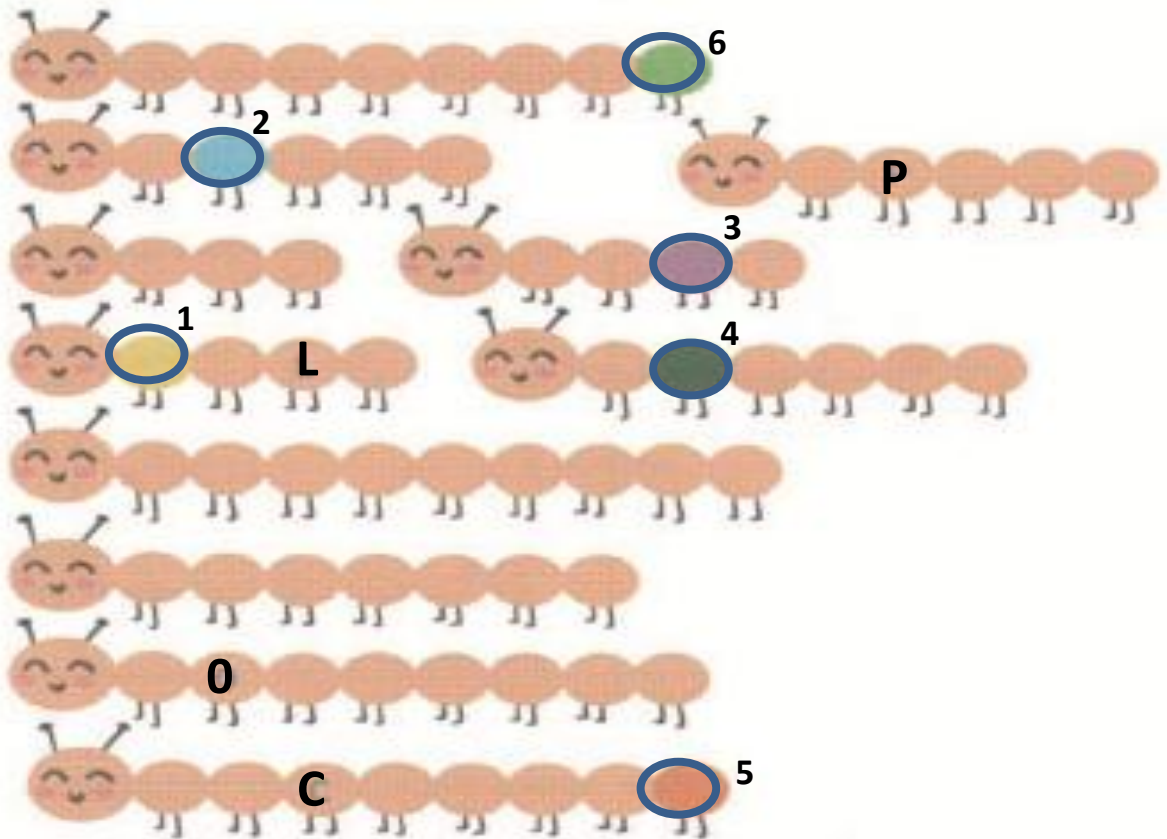
Months *Les mois*

Dans ta tête, lis ces noms en anglais :

June - November - February - December - March - September -
May - July - April - August - October

Attention, il en manque un et ils ne sont pas dans l'ordre de l'année !

Pour les remettre dans l'ordre note ces noms dans les chenilles en t'aidant du nombre de lettre de chaque mois.



Reporte les lettres des ronds colorés des chenilles au dessus dans cette chenille pour trouver le nom anglais du mois manquant.

