

MARDI 28 AVRIL 2020

PROGRAMME DU JOUR 2



RITUELS

HISTOIRE DES ARTS : Les 7 merveilles du monde moderne
Le Taj Mahal (Inde)

RITUEL FRANÇAIS : Analyse grammaticale :
Phrase 2

RITUEL MATHS : Calcul mental : Doubles et moitiés
→ Niveau 2 : jusqu'à 20

FRANÇAIS : *Activités sur les phrases*
« Hansel et Gretel »

MATHS : CALCUL
Addition des nombres à virgule (2)

ANGLAIS : MY FAMILY
Texte à écouter

HISTOIRE DES ARTS

ŒUVRES À OBSERVER ET FICHES À LIRE



LE TAJ MAHAL

Le Taj Mahal

Pour une femme

Le Taj Mahal est un **mausolée** commandé par un empereur en 1631. Il voulait y abriter la tombe de sa femme, Mumtaz Mahal, qui venait de mourir.



Le Taj Mahal est construit à Agra, dans le nord de l'Inde, près de la rivière Yamuna.



La menace de la pollution

- Le Taj Mahal est abîmé depuis longtemps par la pollution causée par des gaz de voitures ou d'usines, des fumées... L'air rempli de poussières fait jaunir le monument.
- La pollution de la rivière Yamuna attire des insectes dont les **excréments** salissent le monument.

20 ans de travaux

20 000 ouvriers, aidés de plus de 1 000 éléphants, ont participé à sa construction.

Coupoles hautes de 144 mètres

4 minarets hauts de 47 mètres

Précieux

Le monument, **luxueux**, est construit en **marbre** blanc. Il est décoré avec de belles pierres de 28 sortes différentes : turquoise, saphir, corail, agate...

Magnifique

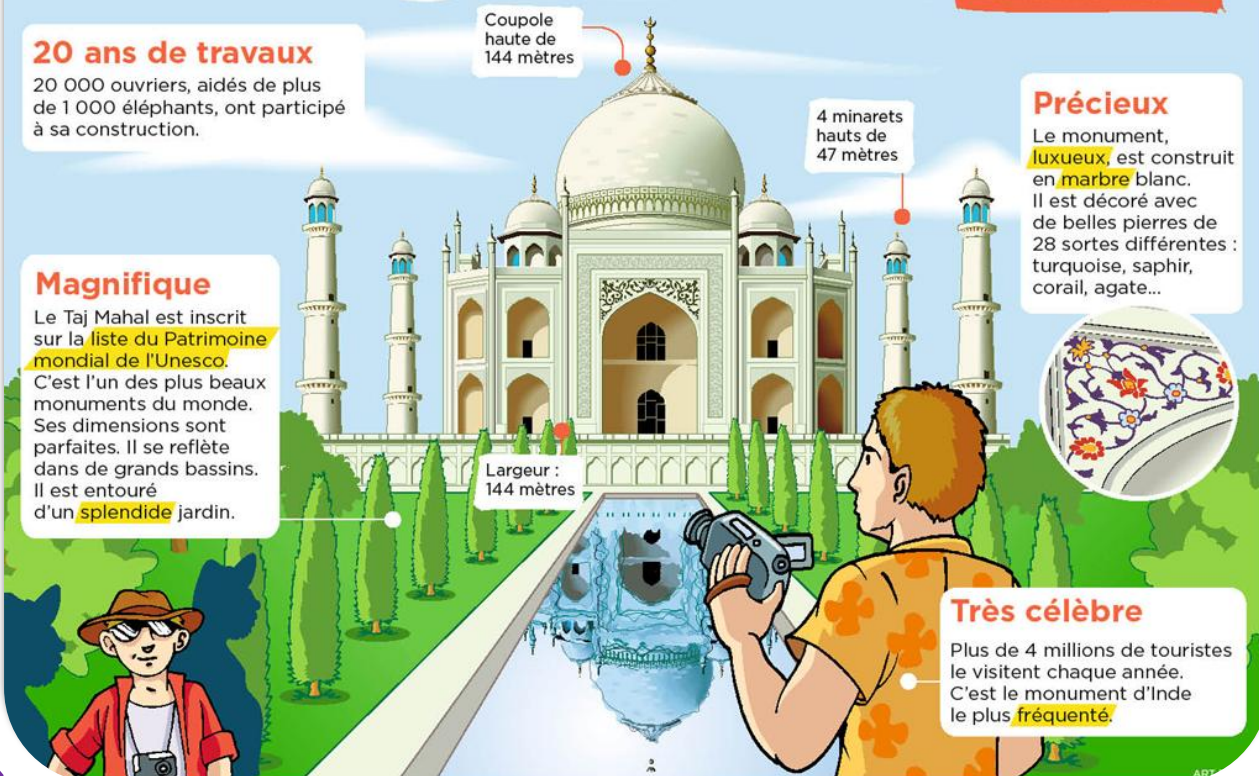
Le Taj Mahal est inscrit sur la **liste du Patrimoine mondial de l'Unesco**. C'est l'un des plus beaux monuments du monde. Ses dimensions sont parfaites. Il se reflète dans de grands bassins. Il est entouré d'un **splendide** jardin.

Largeur : 144 mètres



Très célèbre

Plus de 4 millions de touristes le visitent chaque année. C'est le monument d'Inde le plus **fréquenté**.



Les 7 merveilles du monde ACTUEL

Merveille 2 : LE TAJ MAHAL

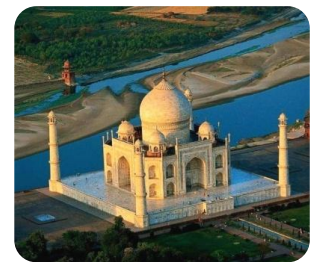


Le **TAJ MAHAL**, qui signifie « Palais de la Couronne », est situé à Agra, dans le nord de l'Inde et date du XVII^e siècle (au temps de Louis XIII en France).

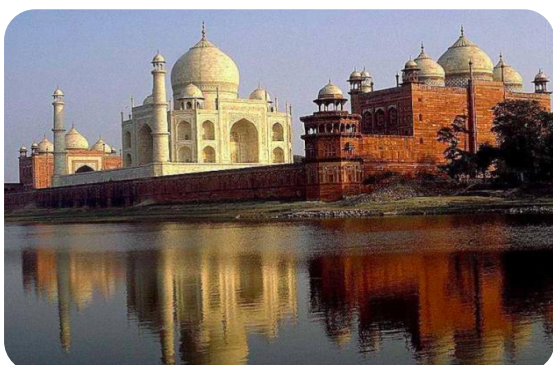
C'est **un mausolée** (un tombeau de taille exceptionnelle) de marbre blanc construit par l'**empereur moghol Shâh Jahân** en mémoire de sa 3^e épouse **Mumtaz mahal**. Elle

y repose aujourd'hui, à côté de son mari. Elle meurt le 17 juin 1631 en donnant naissance à leur quatorzième enfant alors qu'elle allait à la campagne. Bouleversé de chagrin, l'empereur a fait ériger ce splendide édifice. Il a également construit plus loin le fort d'Agra... où il fut emprisonné par son propre fils qui convoitait le trône. De sa prison dorée, il pouvait tout de même apercevoir le Taj...

CONSTRUCTION : à partir de 1631, près de **20 ans de travaux** furent nécessaires à plus de 20.000 artisans venus des 4 coins du monde et 1 000 éléphants pour bâtir le Taj Mahal. Il combine ainsi **éléments architecturaux perses, islamiques et d'Asie centrale**. Le tombeau est coiffé d'un extraordinaire **dôme en bulbe**, le tout encadré par **quatre minarets** graciles et détachés. Il est sculpté de **dentelles de marbre**, des **pierres précieuses et semi-précieuses** de couleur rouge et verte sont incrustées dans le marbre et forment des fleurs.



Pour rentrer dans le mausolée, il faut se déchausser, et il y a **2 entrées** : une pour les femmes, et une pour les hommes !



Le fleuve Yamuna derrière le palais et le jardin devant

Inde



Le Taj Mahal

Le Taj Mahal est un **mausolée** construit au bord du fleuve Yamuna, dans la ville d'Agra, en Inde.



Un tombeau

Au XVII^e (17^e) siècle, l'**empereur moghol** Chah Djahan fait construire le Taj Mahal pour accueillir le corps de son épouse Mumtaz Mahal, morte en mettant au monde son 14^e enfant. L'empereur sera aussi **inhumé** aux côtés de sa reine. Musulman, l'empereur fait aussi construire une mosquée en **grès rouge** derrière le palais.

Un palais blanc

Le Taj Mahal est entièrement construit en **marbre blanc**. Il est incrusté de pierres précieuses : lapis-lazuli, turquoises, grenats, saphirs... Des **versets du Coran** sont aussi sculptés dans le marbre des murs. Le dôme atteint 61 m de haut.



Les jardins

Le palais est entouré de jardins magnifiques. Ils sont parcourus de canaux, de bassins et de fontaines.

20 000 ouvriers

20 000 personnes et 1 000 éléphants ont été nécessaires pendant 17 ans pour construire le tombeau.

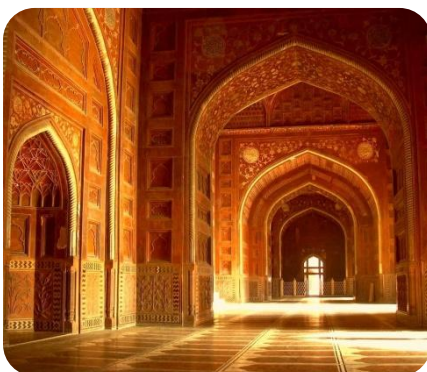
Menacé par la pollution

Aujourd'hui, le Taj Mahal s'abîme à cause de la pollution. Heureusement, les usines et les véhicules à moteur sont désormais interdits à proximité du monument et de nombreux arbres ont été plantés aux alentours.

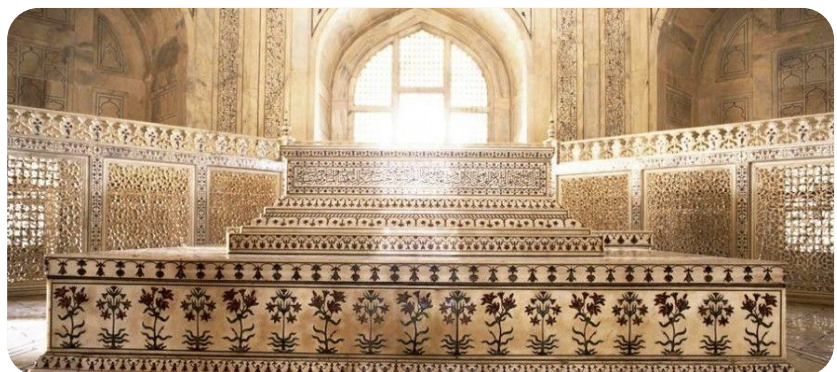
Un lieu sacré

Le Taj Mahal est encore aujourd'hui un lieu sacré pour les Indiens. Il est le monument indien le plus célèbre dans le monde, visité chaque année par des millions de touristes.

À RETENIR



L'intérieur du Taj Mahal



Le tombeau de l'empereur et de son épouse.



RITUEL FRANCAIS

30
MN

ANALYSE GRAMMATICALE : Comme en classe !

Phrase 2 :

Autrefois, les voitures à moteur n'existaient pas en France.

1. Recopie-la dans ton cahier, et souligne le verbe en rouge.

En dessous de la phrase, indique :

- le **TYPE** de phrase (*Déclarative, Interrogative, Exclamative ou Injonctive*)
- la **FORME** de la phrase (*Affirmative ou Négative*)
- le **TEMPS** de la phrase (*Présent, imparfait, passé composé,...*)
- l'**INFINITIF** du verbe (*non conjugué, on le retrouve dans le dictionnaire*)
- le **GROUPE** du verbe (*1^{er} (-er), 2^e (-ir avec « nous -issons au présent », ou 3^e)*)
- Conjuge le verbe à l' **IMPARFAIT**

2. Analyse la NATURE des mots SOUS la phrase:

- **N** : Nom (*commun/propre*) + Genre (*m/f*) et nombre (*s/p*)
- **D** : Déterminant (*Défini/indéfini/démonstratif/possessif*) + Genre et nombre
- **A** : Adjectif (qualificatif épithète) + Genre et nombre
- On peut les regrouper en GN (Groupes Nominaux) : D + N (+A, +CDN,...)
- **V** : Verbe (1 ou 2 mots)
- **PRO** : Pronom personnel (*je, tu, il, nous...*)
- **PRÉ** : Préposition (*en, de, sur, dans, ...*)
- **ADV** : Adverbe (*mot invariable, mot en -ment,...*)



Analyse la FONCTION des mots (ou groupes de mots) SUR la phrase:

3. (Pour cela, pose les bonnes questions)

- **Sujet** : *Qui/Qu'est-ce qui + V ?*
- **COD** : *S+V+ Qui ou Quoi ?*
- **COI** : *S+V+ à qui/à quoi ou de qui/de quoi ?*
- **CCT** : Temps (*V + Quand ?*)
- **CCL** : Lieu (*V + Où ?*)
- **CCM** : Manière ou Moyen (*V + Comment/par quel moyen/pourquoi ?*)

POUR ALLER PLUS LOIN :

- **JEU EN LIGNE** : [JEU Analyse Grammaticale / Logiciel éducatif](#)
- **GRAMMATICOOOL** : Si tu as un ordinateur (PC) :
Tu peux aussi télécharger et installer ce petit logiciel : [Grammaticool](#)





RITUEL MATHS

15
MN

CALCUL MENTAL

Site « Logiciel éducatif.fr » :

<https://www.logicieleducatif.fr/math/calcul/stardoubles.php>

1. MODE D'EMPLOI :

- Cliquer sur le lien, **OU** Se rendre sur le site **Logiciel éducatif.fr**
- Section → **MATHS**
- Dans la partie → **Calcul**
- Trouve le jeu **Les doubles et moitiés version STAR WARS !**
- Clique sur **Doubles jusqu'à 20** et **Moitiés jusqu'à 20**

2. EXERCICE : Trouver les moitiés et les doubles de nombres jusqu'à 20.

RAPPEL :

→ Pour obtenir le **DOUBLE** d'un nombre, on le **MULTIPLIE** par 2.

x2

Le DOUBLE de 1 → $1 \times 2 = 2$

Le DOUBLE de 3 → $3 \times 2 = 6$

Le DOUBLE de 4 → $4 \times 2 = 8$

→ Pour obtenir la **MOITIÉ** d'un nombre, on le **DIVISE** par 2

(on partage le nombre en 2 parties égales)

÷2

La MOITIÉ de 2 → $2 \div 2 = 1$

La MOITIÉ de 4 → $4 \div 2 = 2$

La MOITIÉ de 6 → $6 \div 2 = 3$

POUR ALLER PLUS LOIN :

LE COMPTE EST BON JUNIOR !

Un jeu en ligne où il faut choisir les opérations possibles avec les nombres proposés pour trouver le **NOMBRE** demandé



https://www.logicieleducatif.fr/math/calcul/compte_est_bon_junior.php

Activités sur les phrases

LES COMPLÉMENTS CIRCONSTANCIELS ET LES COD

EXERCICES : à faire sur le cahier (SANS écrire la consigne)

1) Constituer une phrase avec les groupes suivants :*aux deux enfants - le chemin de la maison - les miettes de pain - montreront - demain matin*2) Récrire la phrase de l'exercice 1, mais en changeant de place le groupe de mots « demain matin ».3) Recopie les phrases suivantes, puis :

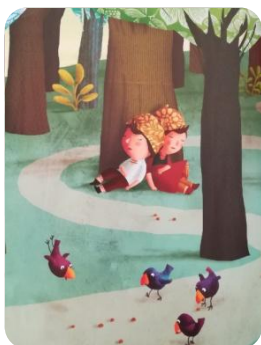
- Souligne **le verbe** en rouge, et écrire son infinitif et son groupe sous la phrase.
- Souligne **le sujet** en bleu
- Souligne **les compléments circonstanciels** en vert, et indiquer si les compléments circonstanciels sont de temps (CCT), de lieu (CCL) de manière (CCM) ou de cause (CCC : question « Pourquoi ? »).

1. *Tôt le matin, la méchante femme réveilla les enfants.*
2. *Bientôt, nous verrons les miettes de pain sur le chemin.*
3. *Gretel réveilla son frère au milieu de la nuit.*
4. *Hansel consola gentiment sa sœur.*
5. *Demain, les miettes nous montreront le chemin de la maison.*
6. *À cause des oiseaux, les enfants ne retrouvent pas leur chemin.*
7. *Elle a abandonné les enfants dans la forêt.*
8. *À la nuit tombée, Hansel sema son pain tout le long du chemin.*



Le Complément d'Objet Direct (COD) se trouve en posant la question **QUI ?** ou **QUOI ?** après le verbe.

On ne peut **jamais** le supprimer ou le déplacer.

4) Dans les 8 phrases de l'exercice 3, entoure les COD en noir.5) Recopie la phrase « La lune est haute dans le ciel. » :

- a) Souligne le verbe en rouge et donne son infinitif
- b) Récris la phrase en remplaçant *la lune* par **le soleil**,
- c) Récris la phrase en remplaçant *la lune* par **les nuages**,
- d) Récris la phrase en remplaçant *la lune* par **les étoiles**.
- e) Le verbe va changer pour s'accorder avec le sujet, mais quel est l'autre mot qui va changer ?

ADDITIONNER DES NOMBRES A VIRGULES (2)

Approfondissement de la semaine dernière

PARTIE ENTIÈRE			,	PARTIE DÉCIMALE		
c	d	u				
8	5	4	,	2	7	3
		3	,	7	9	
		2	,	5		

POSER L'ADDITION

Lorsqu'on additionne des nombres à virgule, on pose l'opération comme d'habitude avec des nombres entiers.

Il faut aligner :

- les **centaines** sous les **centaines**,
- les **dizaines** sous les **dizaines**,
- les **unités** sous les **unités**.

→ Comme **les virgules** se trouvent toujours après le chiffre des unités, **elles vont aussi s'aligner**.

On aligne les **unités** sur une colonne

Les virgules s'alignent

$$3,79 + 2,5 = 6,29$$

	1				
	3	,	7	9	
+	2	,	5		
	6	,	2	9	

Je mets un seul chiffre par carreau.

QUE FAIRE AVEC LES NOMBRES ENTIERS ?

Tous les nombres entiers peuvent s'écrire avec une virgule :

→ Exemple **136 = 136,00** car 136 peut s'écrire 136,00

Donc pour poser un nombre entier dans l'addition :

→ On peut lui ajouter une virgule avec des zéros derrière

(dans la partie décimale) : $53 = 53,000$ $157 = 157,000$

CALCULER

Après avoir aligné tous les nombres de l'addition :

- On peut **compléter** les nombres entiers avec la virgule suivie de zéros.
- On peut **ajouter des zéros dans la partie décimale** à la place des « trous ».

Ensuite, on calcule :

- Pour ne pas oublier, **on pose tout de suite la virgule dans le résultat**, bien alignée avec les autres.
- Puis on effectue l'addition **comme d'habitude**, sans s'occuper de la virgule.

Three examples of decimal addition with arrows pointing to the decimal point alignment:

$$\begin{array}{r} 2,8 \\ + 7,76 \\ \hline 8,04 \end{array}$$
$$\begin{array}{r} 3,30 \\ + 2,53 \\ \hline 5,83 \end{array}$$
$$\begin{array}{r} 4,43 \\ + 2,78,20 \\ + 8,547 \\ \hline 3,68,10 \end{array}$$

Large addition example with column labels:

Partie entière				Partie décimale	
c	D	u		d'	c'
5	2	3	,	8	0
	3	5	,	2	1
	1	0	,	0	0
-----				-----	
6	6	8	,	0	1

MATHS

CALCUL

30
MN

ADDITIONNER DES NOMBRES A VIRGULES (2)

EXERCICE

EXERCICE

Pose et calcule les additions suivantes dans ton cahier:

$$\begin{array}{r} 143,77 \\ + 86,56 \\ \hline \\ \dots\dots\dots \end{array}$$

$$\begin{array}{r} 755,24 \\ + 74,53 \\ \hline \\ \dots\dots\dots \end{array}$$

$$\begin{array}{r} 100,01 \\ + 14,99 \\ \hline \\ \dots\dots\dots \end{array}$$

$$\begin{array}{r} 675,97 \\ + 56,24 \\ \hline \\ \dots\dots\dots \end{array}$$

$$\begin{array}{r} 534,35 \\ + 10,24 \\ \hline \\ \dots\dots\dots \end{array}$$

$$\begin{array}{r} 948,42 \\ + 31,56 \\ \hline \\ \dots\dots\dots \end{array}$$

MA FAMILLE

MY FAMILY

Aujourd'hui, suite de **LA FAMILLE** (« *Family* » en anglais).

A. ON COMMENCE PAR NOTRE PETIT RITUEL DES QUESTIONS :

- 1) What is the day today ? → Ecrire la date **en anglais**
- 2) What's the weather like today? → Répondre "Today, it's.....".

B. ET MAINTENANT, LE TEXTE DE LA LECON!

- 1) **TITRE** : Ecrire le titre en rouge : **MY FAMILY (2)**
- 2) **TEXTE** :

J'ÉCOUTE

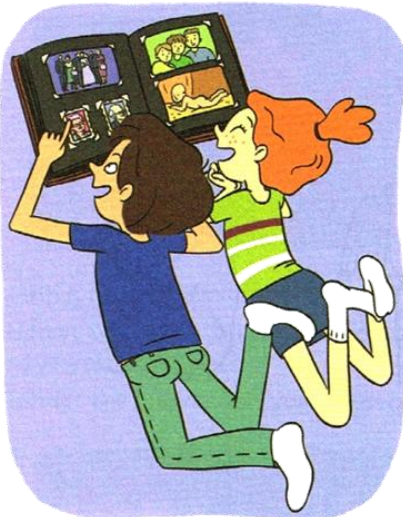
Ecoute la **PISTE SON N°43** plusieurs fois :

→ Ecouter attentivement **2 fois sans lire**
(essaie de comprendre quelques mots
et d'imaginer la scène entre les personnages.).

→ Ecouter au moins 2 fois **en lisant en même temps avec le texte**

JE PARLE!

→ **LIS LE TEXTE À HAUTE VOIX PLUSIEURS FOIS.**



Harry: Jenny, do you want to look at my photo album?

Jenny: Sure I do!

Harry: Look: this is my mother.

Jenny: What's her name?

Harry: Mary. And this is my father; his name is Paul.
This is my grandfather Jerry.

Jenny: How old is he?

Harry: He's seventy-three. Look: my grandmother.
She's sixty-nine; her name is Barbara.

Jenny: Have you got a brother?

Harry: I've got two brothers: Ryan and Ronald.
Ryan is sixteen and Ronald is five. And you Jenny,
have you got a brother?

Jenny: No I haven't. I've got a sister: Lucy. She's four.
Oh look! Who is this baby?

Harry: It's me!

→ Pour t'aider à comprendre, sers-toi de la traduction :

TRADUCTION DU TEXTE :

Harry: Jenny, veux-tu regarder mon album photo ?

Jenny : Bien sûr !

Harry : Regarde : c'est ma mère.

Jenny : Comment s'appelle-t-elle ?

Harry : Mary. Et là c'est mon père ; il s'appelle Paul.
Là, c'est mon grand-père Jerry.

Jenny : Quel âge a-t-il ?

Harry : Il a 73 ans. Regarde : ma grand-mère.
Elle a 69 ans ; elle s'appelle Barbara.

Jenny : Est-ce que tu as un frère ?

Harry : J'ai 2 frères : Ryan et Ronald.

Ryan a 16 ans et Ronald a 5 ans. Et toi Jenny, as-tu un frère ?

Jenny : Non, je n'en ai pas. J'ai une sœur : Lucy. Elle a 4 ans.
Oh regarde ! Qui est ce bébé ?

Harry : C'est moi !