

JEUDI 16 AVRIL 2020

PROGRAMME DU JOUR 2



RITUELS

HISTOIRE DES ARTS : Le POINTILLISME (19^e siècle)
Le Pin Bertaud, toile de Paul SIGNAC

RITUEL FRANÇAIS : Analyse grammaticale :
Phrase 2

RITUEL MATHS : Calcul mental : site Calcul@Tice
« Math brique » - Niveau 2
Complément d'un entier à 10,20,200,...

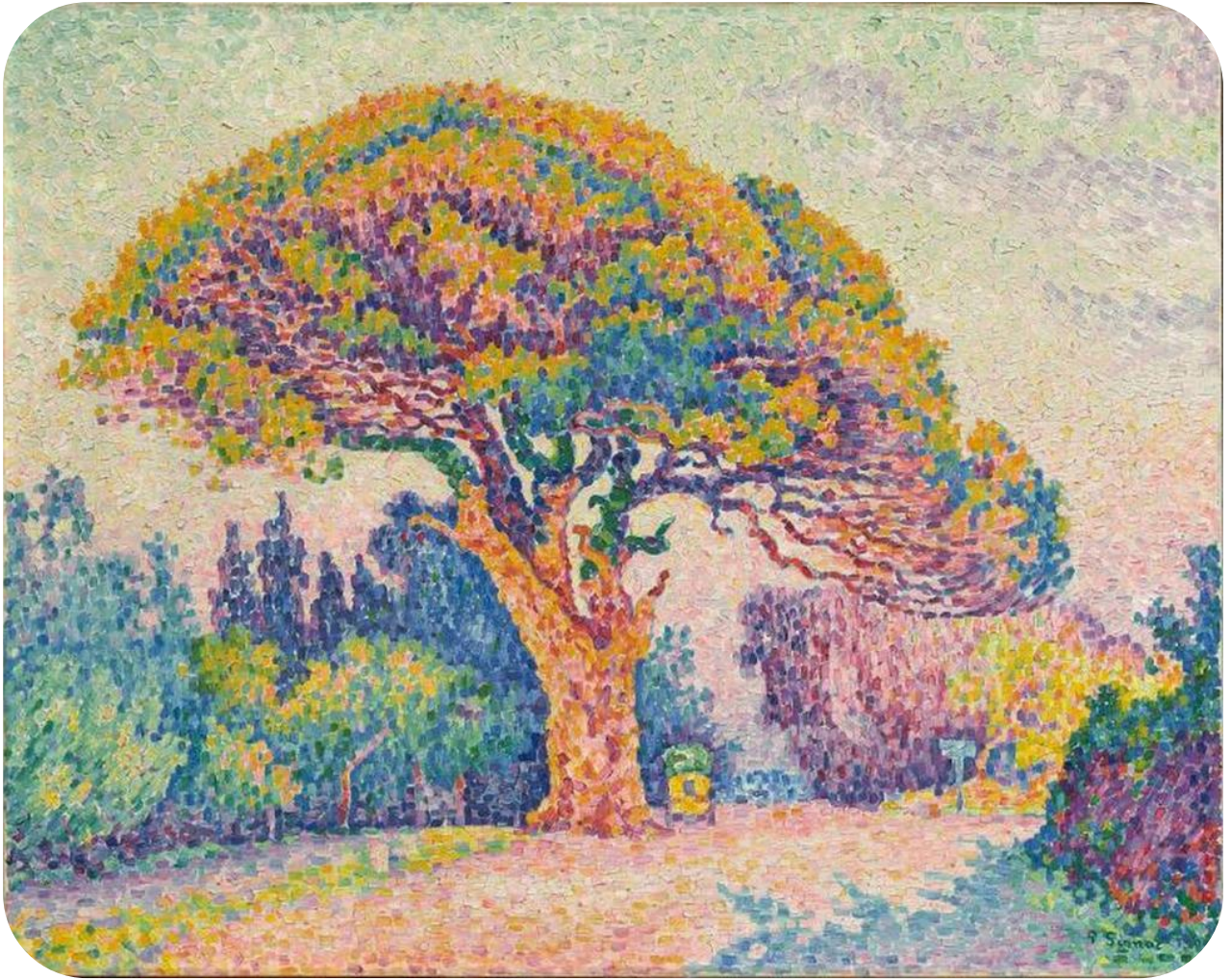
FRANÇAIS : Texte « Amadou »
Activités sur les phrases

MATHS : Les FRACTIONS (3)
Comparer 2 fractions entre elles

SCIENCES : LE VIVANT : les végétaux
Qu'est-ce qu'une graine ?

HISTOIRE DES ARTS

ŒUVRES À OBSERVER



LE PIN BERTAUD
de Paul SIGNAC

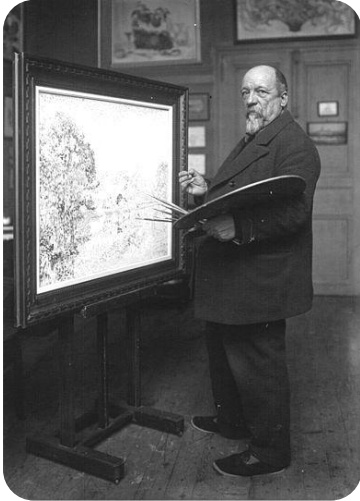


CAPO DI NOLI
de Paul SIGNAC

*Regarde-les de loin
puis de très près,
en agrandissant l'image le
plus possible !*

POINTILLISME

Artiste : **PAUL SIGNAC**



PAUL SIGNAC est un peintre français du 19^e/20^e siècle, né en 1863 et mort en 1935.

Avec **George Seurat**, **PAUL SIGNAC** invente une nouvelle technique de peinture : **le pointillisme**.

Bon navigateur, amoureux de la mer, il voyagea en Bretagne, en Méditerranée et à Venise. C'est pourquoi on retrouve souvent dans ses œuvres le thème de l'eau et ses reflets, de la mer et de la voile.

Il faut observer un tableau pointilliste avec un certain recul. Car si on les regarde de près, on se plonge dans des milliards de points minuscules, de petites touches régulières de couleurs pures juxtaposées. Il faut être patient pour parvenir à l'effet visuel recherché !

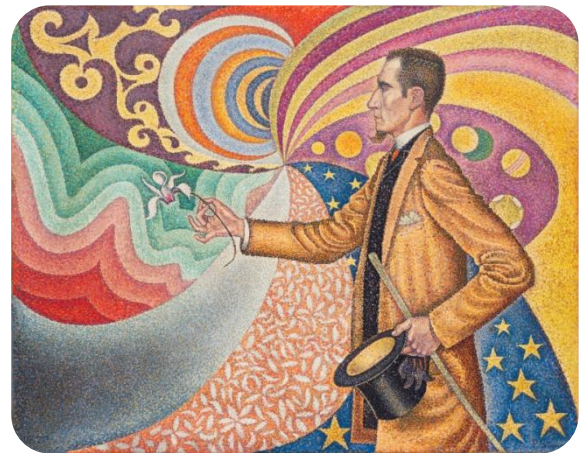
D'autres peintres se sont essayés au pointillisme comme Camille Pissaro, Henri Matisse, Georges Braque, **Vincent Van Gogh**, Paul Klee, Kandisky, Mondrian... Mais Paul Signac et Georges Seurat demeurent les peintres les plus représentatifs du pointillisme.

L'ŒUVRE : Le « PIN BERTAUD »

Paul Signac l'a peint en 1909 : le « *Pin Bertaud* » était un arbre remarquable qui se trouvait à proximité du château Bertaud, près de St Tropez. Cet arbre fut une curiosité touristique, et il était souvent représenté par les artistes, notamment sur de nombreuses cartes postales, mais il est mort en 1924.



Le Grand Canal, à Venise



Portrait de Félix FÉNEON



RITUEL FRANCAIS

30
MN

ANALYSE GRAMMATICALE : Comme en classe !

Phrase 2 :

Vous avez couru trop rapidement sur la plage !

1. Recopie-la dans ton cahier, et souligne le verbe en rouge.

En dessous de la phrase, indique :

- le **TYPE** de phrase (Déclarative, Interrogative, Exclamative ou Injonctive)
- la **FORME** de la phrase (Affirmative ou Négative)
- le **TEMPS** de la phrase
- l'**INFINITIF** du verbe
- le **GROUPE** du verbe
- Conjugue le verbe au **PASSÉ COMPOSÉ**



2. Analyse la **NATURE** des mots **SOUS** la phrase:

- **N** : Nom (commun/propre) + Genre (m/f) et nombre (s/p)
- **D** : Déterminant (Défini/indéfini/démonstratif/possessif) + Genre et nombre
- **A** : Adjectif (qualificatif épithète) + Genre et nombre
→ On peut les regrouper en GN (Groupes Nominaux) : D + N (+A, +CDN,...)
- **V** : Verbe (1 ou 2 mots)
- **PRO** : Pronom personnel (je, tu, il, nous...)
- **PRÉ** : Préposition (en, de, sur, dans, ...)
- **ADV** : Adverbe (mot invariable, mot en -ment,...)

3. Analyse la **FONCTION** des mots (ou groupes de mots) **SUR** la phrase:

(Pour cela, pose les bonnes questions)

- **Sujet** : Qui/Qu'est-ce qui + V ?
- **COD** : S+V+ Qui ou Quoi ?
- **COI** : S+V+ à qui/à quoi ou de qui/de quoi ?
- **CCT** : Temps (V + Quand ?)
- **CCL** : Lieu (V + Où ?)
- **CCM** : Manière ou Moyen (V + Comment/par quel moyen/pourquoi ?)

POUR ALLER PLUS LOIN :

• **JEU EN LIGNE** : [JEU Analyse Grammaticale / Logiciel éducatif](#)

• **GRAMMATICOOOL** : Si tu as un ordinateur (PC) :

Tu peux aussi télécharger et installer ce petit logiciel : [Grammaticool](#)





RITUEL MATHS

15
MN

CALCUL MENTAL

Site Calcul@tice : <https://calculatice.ac-lille.fr>

1. MODE D'EMPLOI :

- Se rendre sur le site **Calcul@tice**
- Pas besoin de s'inscrire !

- Cliquer sur l'onglet: **Niveau CM2**

- Dans la partie: **Complément d'un entier à 10, 20, ..., 20, 200**

- Trouve le jeu **MATH BRIQUE**



- Clique sur « Nombres sympatiques » - Niveau **2**

2. EXERCICE : NIVEAU 1

Ajoute des briques pour obtenir le nombre demandé : pour calculer plus vite et plus facilement, utilise les compléments à 10 :

→ **RAPPEL** : Voici tous les compléments à 10
(→ Après, c'est facile de connaître les compléments à 100, 20, 50, ...)

Tu dois les connaître **PAR COEUR** !! (et... dans tous les sens).


$$\begin{aligned}1 + 9 &= 10 = 9 + 1 \\2 + 8 &= 10 = 8 + 2 \\3 + 7 &= 10 = 7 + 3 \\4 + 6 &= 10 = 6 + 4 \\5 + 5 &= 10\end{aligned}$$

$$\begin{aligned}21 + 9 &= 30 \\42 + 8 &= 50 \\63 + 7 &= 70 \\36 + 6 &= 40 \\54 + 5 &= 60 \dots\end{aligned}$$



POUR ALLER PLUS LOIN :

TOUT ROND : Demande à un grand (un parent, un frère, une sœur, une tatie,...) de te dire 5 nombres entre 1 et 99 au hasard :
→ Tu dois trouver le plus rapidement possible ce qui manque pour arriver à la dizaine supérieure (le premier nombre qui se termine par 0 qui arrive après) :

Exemple : 56 → Il manque 4 pour arriver à 60



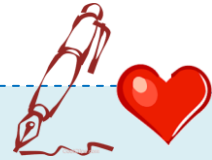


2. ACTIVITÉS SUR LES PHRASES

LE COD - COMPLÈMENT D'OBJET DIRECT

LECON: à lire, à comprendre, à apprendre et à copier

CE QUE JE DOIS SAVOIR :



Le COD **complète** le verbe.
 Il est placé **avant** ou **après** le verbe.
 Il ne peut **pas** être supprimé, ni déplacé.

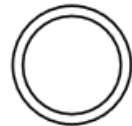
Pour le trouver, on pose la question
V + QUI ? ou **V + QUOI ?**

Le COD peut être :

- Un **groupe nominal** *Je prends un bain chaud.*
- Un **verbe à l'infinitif** *Elle aime danser. Il veut rire.*
- Un **pronom personnel** *Tu nous regardes. Je le prends.*



Le COD



MÉMO

1 Le complément d'objet direct (COD) **complète le verbe**.
 C'est **un complément essentiel** : on ne peut **pas le supprimer** et généralement **pas le déplacer**.



Lucie **fait** des courses à l'épicerie. → Lucie **fait** à l'épicerie. → ~~Des courses~~ Lucie **fait** à l'épicerie.

2 Le COD répond aux questions : **qui?** ou **quoi?** posées **après le verbe**.

Lucie achète des pommes. Lucie **achète** quoi? → des pommes COD
 Elle a rencontré un ami. Elle **a rencontré** qui? → un ami COD

3 La nature du COD peut être :

- un groupe nominal
- un verbe à l'infinitif
- un pronom personnel

Lucie **a acheté** du lait.
 Elle **va payer**.
 Lucie **l'a rempli** (son panier)



EXERCICES

- 1) Sur ton cahier, écris une phrase avec chacun des groupes de mots suivants :
- a) un oiseau géant – soudain – Amadou – au-dessus de lui – vit – tournoyant
 - b) jour et nuit – les troupeaux – dans la montagne – en liberté – les bergers – surveillent
- 1) Recopie les phrases suivantes dans ton cahier :
- a) Souligne en rouge **le verbe (V)**,
et indique **son infinitif et son groupe** à la fin de la phrase.
 - b) Souligne en bleu **le sujet (S)**
(attention, le sujet peut être un groupe nominal de plusieurs mots)
 - c) Souligne en vert **les compléments circonstanciels**
(de Temps (CCT), de lieu (CCL) ou de Manière/Moyen (CCM)).
 - d) Entoure en noir ce qui reste : c'est le COD (Complément d'Objet Direct)

Dans la montagne, de nombreux dangers guettent les animaux.
Chaque jour, les bergers surveillent leurs moutons et leurs chèvres.
Des loups et les ours attrapent des moutons tous les ans.
Au printemps, des petits chevreaux naissent.
Le bouquillon broute de l'herbe dans le champ.
Soudain, il entendit une voix, très distinctement.
Il leva la tête en tremblant.
Amadou vit un oiseau de grande taille au-dessus de lui.



POUR T'AIDER :

Regarde la page du **RITUEL** de français.

→ Relis bien la 3^e partie sur les **fonctions** dans la phrase, avec les **questions** à poser pour trouver les sujets, les CCT/CCL/CCM et les COD.

- 3) Recopie les phrases et ajoute un COD de ton choix :
(Pour trouver un COD, on pose la question **QUOI ?** ou **QUI ?** après le verbe.)
- a. Ce matin j'ai fabriqué
 - b. Hier, le facteur a déposé dans la boîte aux lettres.
 - c. Ma sœur dessine
 - d. Lola offrira à son amie.
 - e. Soudain, dans la grotte, le géant découvrit



- 4) Trouve le verbe du 1^{er} groupe (en -er) dont voici la définition, et écris son infinitif dans ton cahier :
- a. Enlever la poussière avec un balai :
 - b. Faire les mêmes gestes que quelqu'un :
 - c. Mettre dans un placard ou un tiroir :
 - d. S'installer dans un nouveau logement :

NUMÉRATION

LES FRACTIONS (3)

Leçon : Comparer des fractions (2)

COMPARER 2 FRACTIONS :



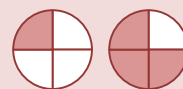
Entre $\frac{1}{4}$ et $\frac{3}{4}$ laquelle est la plus grande ??

ON REGARDE LES DÉNOMINATEURS

Nombre du BAS !

$$\frac{1}{4} < \frac{3}{4}$$

Si elles ont le **MÊME DÉNOMINATEUR**
→ Alors on compare les **NUMÉRATEURS**



MÊME dénominateur :

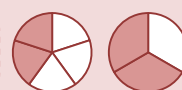
La plus **GRANDE** fraction
est celle qui a **LE PLUS GRAND** numérateur.

Nombre du HAUT !

ON REGARDE LES NUMÉRATEURS

$$\frac{2}{5} < \frac{2}{3}$$

Si elles ont le **MÊME NUMÉRATEUR**
→ Alors on compare les **DÉNOMINATEURS**



MÊME numérateur :

La plus **GRANDE** fraction
est celle qui a **LE PLUS PETIT** dénominateur

Donc : $\frac{1}{4} < \frac{3}{4}$

Ils ont le **même dénominateur**, donc on compare
les **numérateurs** : 1 est plus petit que 3 ($1 < 3$)
Alors, $\frac{1}{4}$ est plus petit que $\frac{3}{4}$.

LES FRACTIONS

EXERCICES

Comparer 2 fractions,

c'est placer le signe =, > ou < entre les 2.

1) **Compare** ces fractions.

a. $\frac{4}{5} \dots \frac{10}{5}$

c. $\frac{7}{2} \dots \frac{9}{2}$

e. $\frac{9}{8} \dots \frac{5}{8}$

b. $\frac{9}{4} \dots \frac{5}{4}$

d. $\frac{2}{3} \dots \frac{5}{3}$

2) **Compare** ces fractions.

a. $\frac{8}{5} \dots \frac{8}{3}$

c. $\frac{6}{5} \dots \frac{6}{4}$

e. $\frac{16}{5} \dots \frac{16}{3}$

b. $\frac{2}{6} \dots \frac{2}{2}$

d. $\frac{3}{6} \dots \frac{18}{6}$

f. $\frac{9}{8} \dots \frac{12}{8}$

3) **Trouve** la fraction qui correspond à la partie coloriée de chaque dessin. Puis, **compare** les fractions.



Vérifie le
dénominateur !





SCIENCES

30
MN

LE VIVANT : LES VÉGÉTAUX QU'EST-CE QU'UNE GRAINE ?

*AUJOURD'HUI, LA VEDETTE, C'EST... LA GRAINE!
MAIS C'EST QUOI, AU FAIT, UNE GRAINE??*

1) Cite au moins 3 graines que tu connais très bien.

(Indice : tu en retrouves souvent dans ton assiette !)

- - -

2) À ton avis :

- Qu'est-ce que c'est une graine ?
- À quoi ça sert ?
- Et qu'est-ce qu'il y a à l'intérieur ?



- Sur ton cahier, écris ta réponse pour chaque question.

3) Si tu peux, trouve des graines de haricots secs ou pois du cap secs chez toi et une feuille blanche pliée en 4.

- Observe une de ces graines et dessine-la sur la feuille blanche.

3) Trèèèèèès délicatement, essaie d'ouvrir une graine en deux.
Attention, il va peut-être falloir essayer avec plusieurs graines avant de réussir !

Maintenant, observe bien l'intérieur de la graine
(si tu as une petite loupe, c'est encore mieux).



- Dessine ce que tu vois sur une autre partie de la feuille blanche.

Si tu n'as pas de graine

ou

si tu as fini de dessiner

REGARDE la PHOTO de la page suivante

**Mais avant, découpe tes 2 dessins
et colle-les sur ton cahier, avant la leçon.**

Qu'y a-t-il dans une graine?

Autour de la graine, tu as remarqué qu'il y a une « petite peau », une enveloppe .

→ C'est **le tégument**.

→ Il **protège** la graine.

Une fois que tu as enlevé ce tégument, tu découvres que la graine peut se séparer en 2 parties, comme si elle était coupée en 2.

→ Ces 2 parties s'appellent **les cotylédons**.

→ Ce sont 2 grandes **réserves de « nourriture »**.



Si tu sépares délicatement ces cotylédons, bien caché entre les 2, se trouve une toute petite partie. Et pourtant, c'est la plus importante. Si tu regardes vraiment attentivement, avec une loupe si tu en as une, tu seras surpris de découvrir... une minuscule petite plante !

→ On l'appelle **la plantule**, ou **le germe**.

→ C'est la future plante, avec 2 minuscules feuilles et un début de racine.

Si elle trouve ce dont elle a besoin,
cette petite plantule va germer, grandir et devenir ... une plante !

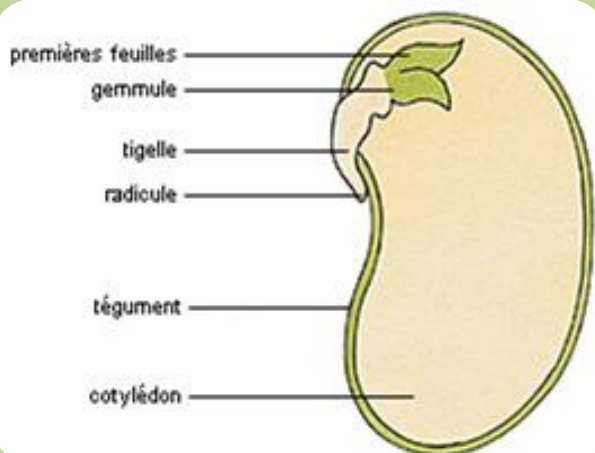
JE RECOPIE ET JE RETIENS !

Une graine contient :

- Une **plantule** (ou **germe**) : c'est la future plante.

- Un ou deux **cotylédons**. Ce sont les réserves de nourriture de la plantule.

L'ensemble est entouré d'un **tégument** qui protège la graine.



graine	tégument	cotylédon	plantule
radicule	tigelle	épicotyle	