

Tang toultan



Tang toultan (× 4)

Livèr li dor (× 3)
lété li sor

Tang lé zoli
Mé ou manz a li
Lé gra lé gro
Dodu kom dodo

Si ou souk a li
Dann karo kane
Ou sa manz kari
Dann fèy banane

Tang sa lé dou
Dou dou kom chouchou
Méfi a ou
Li kour partou

Tang i kachèt
Papang i rod a li
Dann trou bébèt
Tang i gin'y dormi

Livèr li dor
Dann son térié
Lété li sor
Bat in karé

Livèr li dor
Dann son térié
Lété li sor
Bat in karé

Tang toultan (× 4)

Tang toultan (× 4)

Chasèr chasèr lès out goni
Lès a li gaté sou la pli
Chasèr chasèr lès out sab osi
Fo tang i amèn la vi

Tang lé bon lé bon
Sa nout tradisyon

Tang toul-tan

Eric Le Louvier

Voix2

Tang toul-tan — Tang toul-tan — Tang toul-tan — Tang toul-tan —

5

Li-vèr li dor — li-vèr li dor — li-vèr li dor —

5

Tang toul-tan — Tang toul-tan — Tang toul-tan — Tang toul-tan — Tang toul-tan — Tang toul-tan —

11

Lé-té li sor Tang lé zo-li mé ou manz a li Lé gra lé gro Do-du kom do-do

11

Tang toul-tan —

14

Tang sa lé dou Dou-dou kom chou-chou

14

Tang lé zo-li mé ou manz a li Lé gra lé gro Do-du kom do-do

Tang toul-tan

17

Mé-fi a ou Li kour par-tou Li-

V2

Tang sa lé dou Dou-dou kom chou-chou Mé-fi a ou Li kour par-tou

20

mf

vèr li sor Dann son té-rié Lé-té li sor Bat in ka-ré Li-

V2

vèr li sor Dann son té-rié Lé-té li sor Bat in ka-ré

24

V2

vèr li sor Dann son té-rié Lé-té li sor Bat in ka-ré

28

V2

Tang toul-tan Tang toul-tan Tang toul-tan Tang toul-tan

32

Si ou souk a li Dann ka-ro kann Ou sa manz ka-ri Dann fèy ba-nane

V2

Si ou souk a li Dann ka-ro kann Ou sa manz ka-ri Dann fèy ba-nane

34

V2

Si ou souk a li Dann ka - ro kann Ou sa manz ka - ri Dann fèy ba - nane

36

V2

Tang i ka-chèt Pa-pang i rod a li Dann trou bé - bèt Tang i giny dor - mi

38

V2

Tang i ka-chèt Pa-pang i rod a li Dann trou bé - bèt Tang i giny dor - mi

Li -

40

V2

vèr ___ li sor ___ Dann son té - rié Lé - té ___ li sor ___ Bat in ka - ré

mf

Li -

44

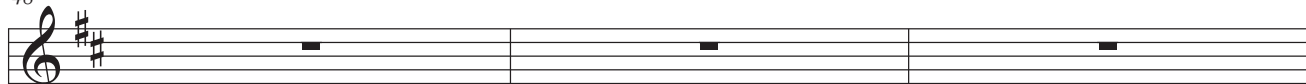
V2

vèr ___ li sor ___ Dann son té - rié Lé - té ___ li sor ___ Bat in ka - ré

Tang toultan

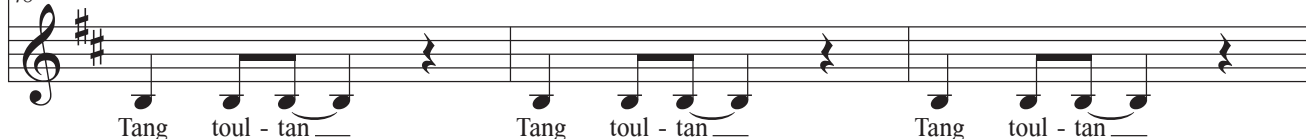
4

48



V2

48



Tang toul - tan Tang toul - tan Tang toul - tan

51



Cha - sèr cha-sèr lès out go - ni Lès a li ga - té sou la

V2

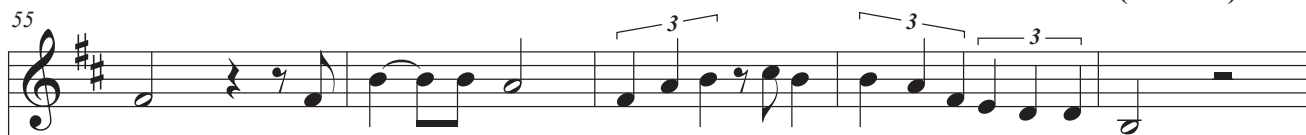
51



Tang toul - tan sèr cha - sèr lès out go - ni Lès a li ga - té sou la

(♩ = 142)

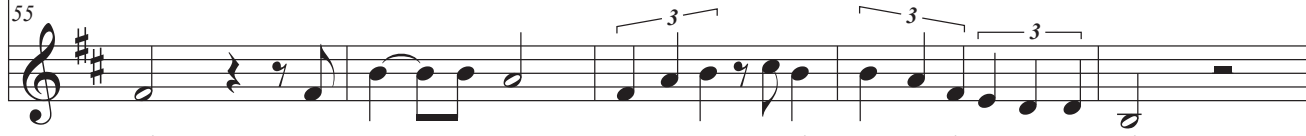
55



pli Cha - sèr cha - sèr lès out sab o - si Fo tang i a - mèn la vi

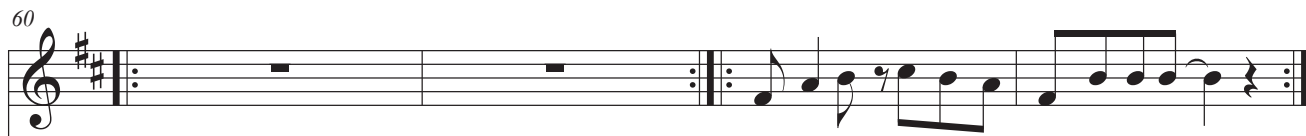
V2

55



pli Cha - sèr cha - sèr lès out sab o - si Fo tang i a - mèn la vi

60



Tang lé bon lé bon sa nout tra - di - syon

V2

60



Tang lé bon lé bon sa nout tra - di - syon Tang lé bon lé bon sa nout tra - di - syon