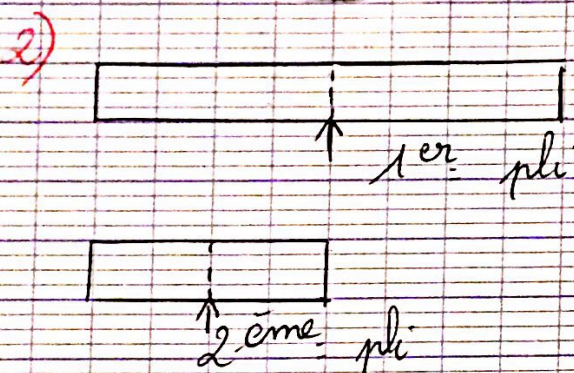
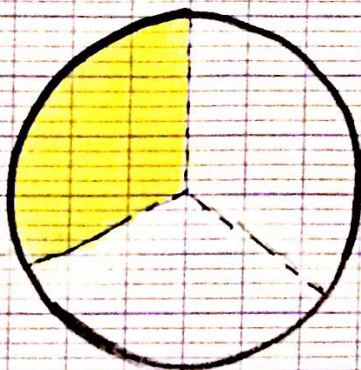
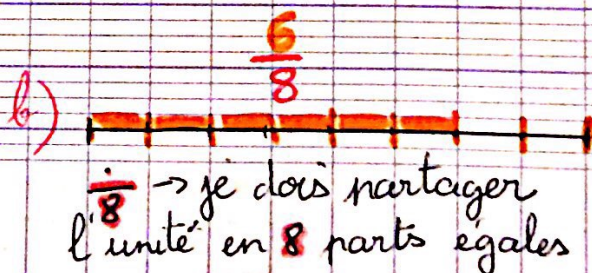
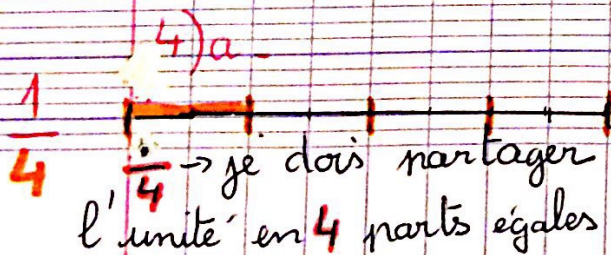
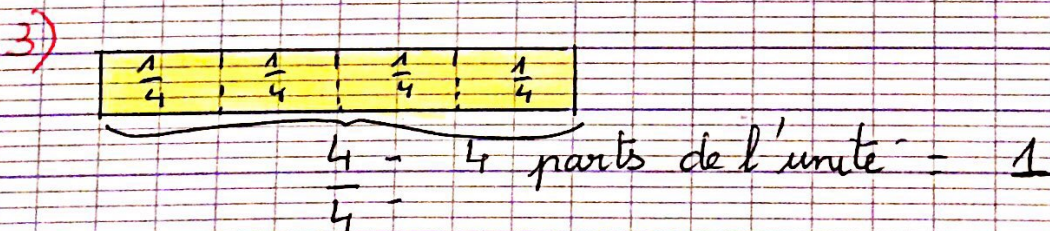
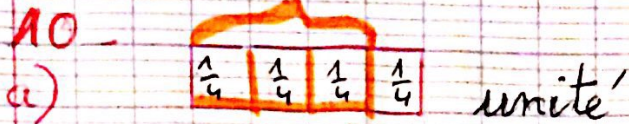


1) Colorie un tiers ($\frac{1}{3}$) du gâteau.



Déplie ta bande (que t'as découpée...)
 Tu remarques que cette bande est pliée en 4. Donc partagée en quarts = $\frac{1}{4}$





$\frac{3}{4} \leftarrow$ l'unité doit être partagée en 4 parts égales!

b) $5 \leftarrow$ il me faut 5 parts
 $\frac{5}{4} \leftarrow$ l'unité est partagée en 4.



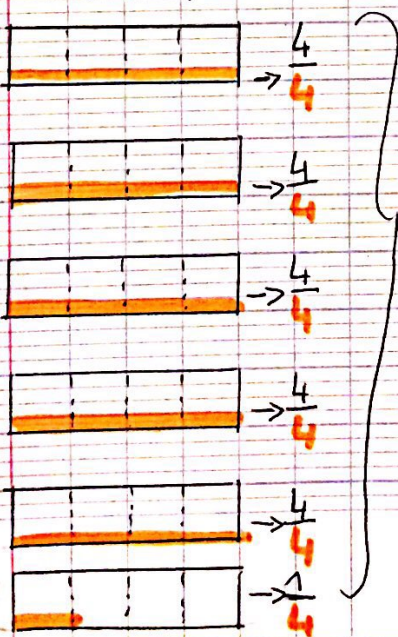
Dans une unité, il y a 4 parts soit

$\frac{4}{4} \xrightarrow{?} \frac{5}{4}$ Il me faut une part en plus.

c) astuce :

J'ai besoin de 21 parts.
 Comme l'unité (gâteau, pizza si tu préfères) est partagée en 4, je cherche en 21 combien de fois 4 ?

$21 = (4 \times 5) + 1$
 Il me faut donc 6 bandes!



$$\frac{4}{4} + \frac{4}{4} + \frac{4}{4} + \frac{4}{4} + \frac{4}{4} + \frac{1}{4} = \frac{21}{4}$$