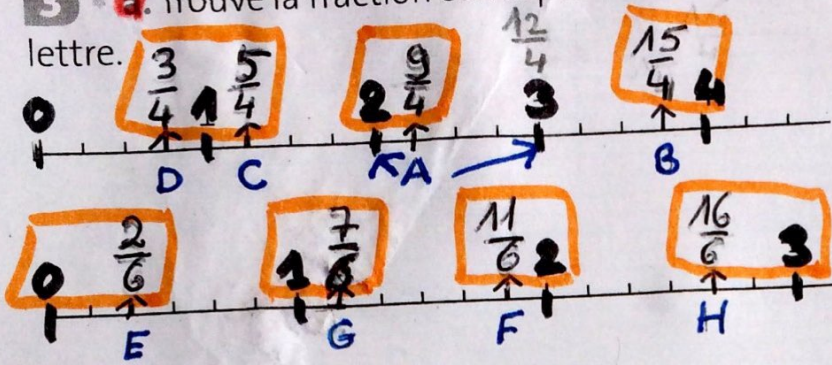


Utiliser une demi-droite graduée

3 a. Trouve la fraction correspondant à chaque lettre.



b. Indique entre quels nombres entiers se trouve chaque fraction.

c. j'ai encadré la fraction et le nombre entier le plus proche.
exemple $\rightarrow 0 - \frac{2}{6}$

b. A - $2 < \frac{9}{4} < 3$

B - $3 < \frac{15}{4} < 4$

C - $1 < \frac{5}{4} < 2$

D - $0 < \frac{3}{4} < 1$

E - $0 < \frac{2}{6} < 1$

F - $1 < \frac{11}{6} < 2$

G - $1 < \frac{7}{6} < 2$

H - $2 < \frac{16}{6} < 3$