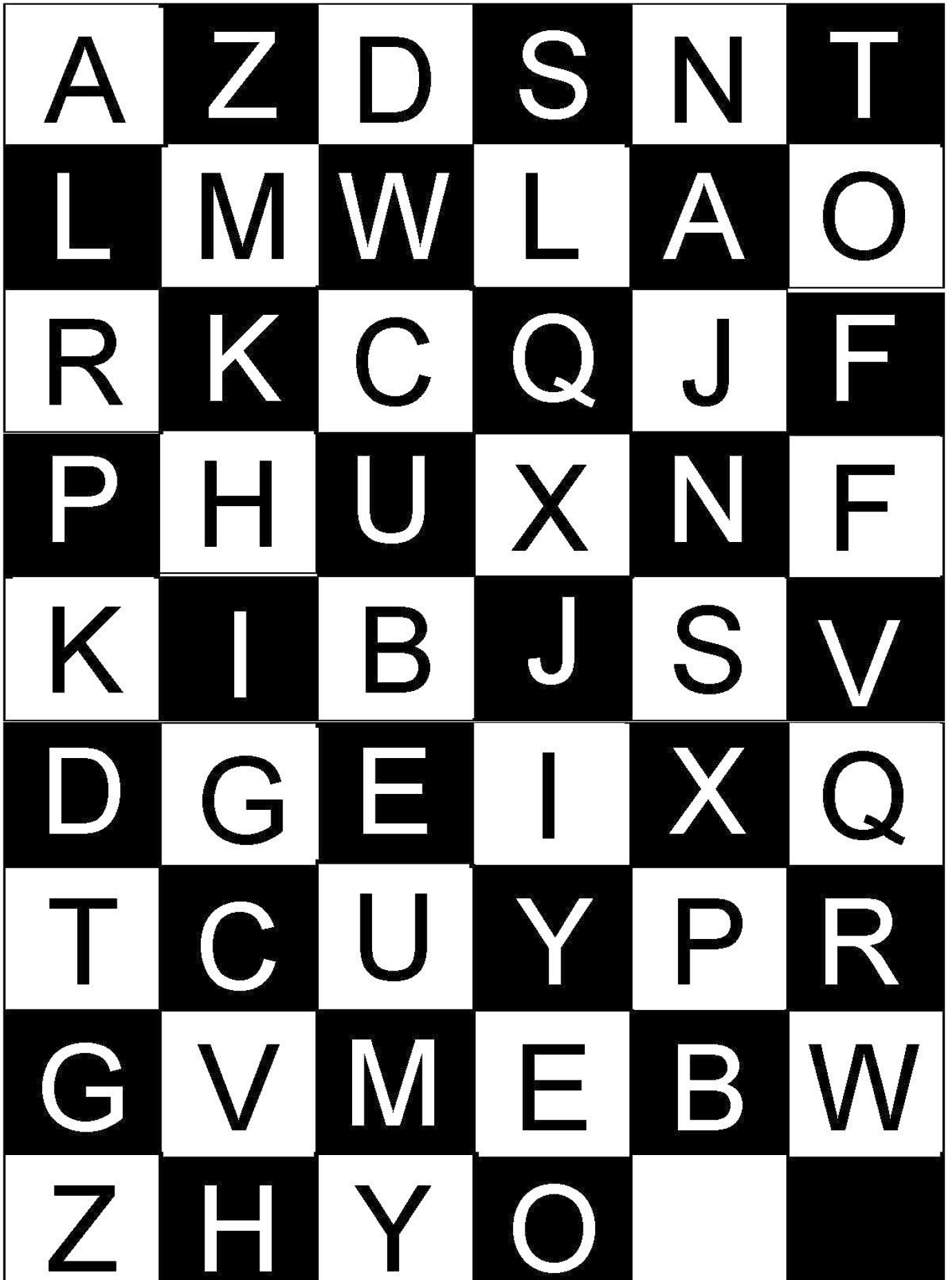


Le Guilitoc des lettres



Un nouveau petit jeu tout simple pour travailler les lettres de l'alphabet.

Il s'agit du "guilitoc des lettres"

Le plateau de jeu est un quadrillage, constitué de paires de lettres mélangées.

Règles du jeu :

À partir de deux personnes.

L'un des joueurs montre une case en disant « Guili Guili », l'autre doit retrouver la lettre identique ou son négatif et la pointer en la nommant.

On change de rôle à chaque tour.