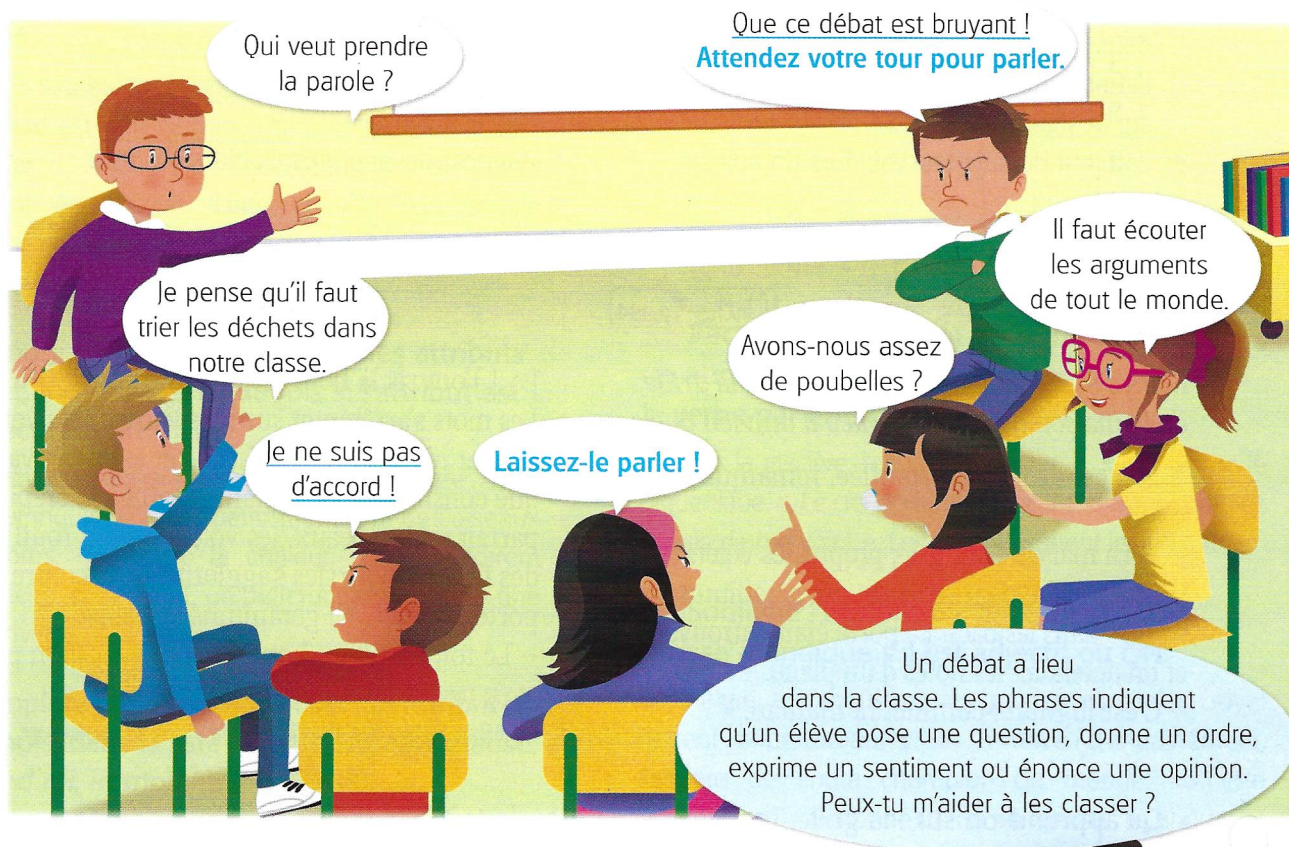


G13 Comment utiliser les phrases pour s'exprimer ?

Petit problème



Construisons la règle

- Quel classement as-tu trouvé ? Justifie ta réponse.
- Observe les phrases des enfants qui posent une question. Comment appelle-t-on ces phrases ? Comment sont-elles construites ?
- Observe les phrases en couleur. Qu'expriment-elles ? Par quel mot commencent-elles ? Vois-tu le sujet ?
- D'après toi, sur quel ton prononce-t-on les phrases soulignées ? Comment le sais-tu ?



Coup de pouce

Attention, le débat est terminé !

Test

Identifie chaque type de phrase. Ex. : *As-tu gagné ?* → *phrase interrogative*

- | | |
|--|----------------------------------|
| a. Les ouvriers ont creusé un trou dans le jardin. | d. Que tu es élégante ce matin ! |
| b. Où sont rangés les outils ? | e. Tais-toi ! |
| c. Passe-moi le râteau, s'il te plaît. | |