

## Travail du mardi 02 Juin 2020

### Dictée du jour :

Titre : Les aventuriers

Les jeunes aventuriers sont particulièrement impatients de découvrir d'extraordinaires paysages montagneux. Ils transportent du matériel lourd et précieux dans un grand sac à dos. Ils atteindront les sommets enneigés.

### Questions :


- 1) Souligne les verbes conjugués et indique à quel(s) temps ils sont conjugués.
- 2) Repère les sujets des verbes et encadre-les.
- 3) Souligne les éventuels COD en rouge ou COI en vert.

**Partie 1** : Conjugue les verbes entre parenthèses. Fais les accords nécessaires.

1. Les pompiers combattent un incendie et, souvent, le (réduire)..... rapidement !
2. Les mécaniciens démontent le moteur puis le (réparer) .....
3. Les artistes saluent le public qui les (acclamer)..... !
4. Mes enfants préparent un gâteau le matin et le (manger)..... l'après-midi !
5. Ma fille ramasse les morceaux de verre et, sans se couper, les (coller)..... en quelques secondes !
6. Les fermiers attrapent le cochon qui les (narguer)..... chaque matin.
7. Les skieurs descendent la pente puis la (remonter)..... plusieurs fois dans la journée !
8. Tu vois ce garçon ! Les gendarmes le (prendre) ..... en flagrant délit !
9. La grippe, mes filles l'(attraper) ..... malheureusement souvent !
10. Pour le réveillon, ma mère téléphone à ses amies pour les (inviter)..... à fêter la nouvelle année !

**Partie 2** : Lis la leçon et l'exemple ci-dessous sur la proportionnalité puis fais les exercices

**Leçon** :

 **Retiens l'essentiel !**

**Définition**


▶ Deux grandeurs sont **proportionnelles** (par exemple, un produit et son prix) si elles sont liées l'une à l'autre par une **multiplication** ou une **division**.  
Ex. : 1 gâteau vaut 3 €.

$\times 3$	Nombre de gâteaux	1	2	3	4	5	$: 3$
	Prix (en euros)	3	6	9	12	15	

Le nombre de gâteaux et le prix à payer sont **proportionnels** car : on passe de l'un à l'autre par l'opérateur  $\times 3$  ou  $: 3$

**Représentation des situations de proportionnalité**

▶ Les situations de proportionnalité sont souvent présentées sous forme de **tableaux**. On peut aussi construire un **graphique**. S'il y a proportionnalité entre les deux grandeurs, on obtient alors une **droite**.  
Ex. : Ce graphique correspond au tableau ci-dessus.



**Exemple** :

**Résoudre un problème de proportionnalité**

Dans la cour, les enfants échantent 2 calots contre 10 billes.  
Contre combien de billes Léo échangera-t-il 8 calots ? 10 calots ?

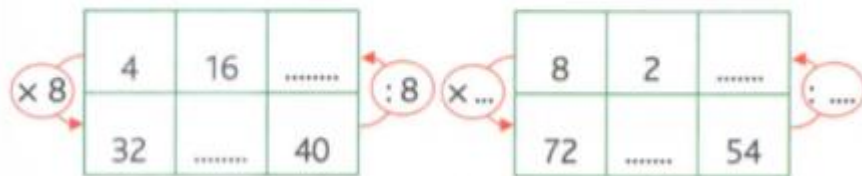
- 1 Avec 2 fois plus de calots (4), on a 2 fois plus de billes (20). C'est bien une **situation de proportionnalité**. Tu peux donc utiliser un tableau avec une ligne pour les calots et une ligne pour les billes.
- 2 En t'aidant des tables de multiplication, **trouve l'opérateur** qui permet de passer d'une ligne à l'autre.  
2 calots  $\times 5$  10 billes.  $\rightarrow$  C'est  $\times 5$ .
- 3 Place 8 et 10 calots dans le tableau et applique-leur **l'opérateur**. Puis **complète** le tableau.  
8 calots  $\times 5$  40 billes. 10 calots  $\times 5$  50 billes.

Réponse : Léo échangera 8 calots contre 40 billes et 10 calots contre 50 billes.

Calots	2	8	10	$\times 5$
Billes	10	40	50	

**Exercices :**

**1** ★ Trouve les opérateurs et complète les tableaux de proportionnalité.



**2** ★ Vincent, qui a 10 ans, mesure 1,30 m.

a) Si l'on double son âge, sa taille sera-t-elle doublée ? .....

b) S'agit-il donc d'une situation de proportionnalité ? .....

**3** ★★ Margaux veut faire un gâteau. Dans un livre de recettes, elle trouve les proportions pour 4 personnes. Que lui faudra-t-il pour 8 personnes ? pour 12 personnes ? et pour 20 personnes ?

Personnes	Sucre (en g)	Farine (en g)	Lait (en L)	Œufs
4	120	150	0,2	3
8	.....	.....	.....	.....
12	.....	.....	.....	.....
20	.....	.....	.....	.....

On the left side of the table, there are three circles, each containing a dotted line '.....'. Red arrows point from each circle to the first column of the table, corresponding to the rows for 8, 12, and 20 people.

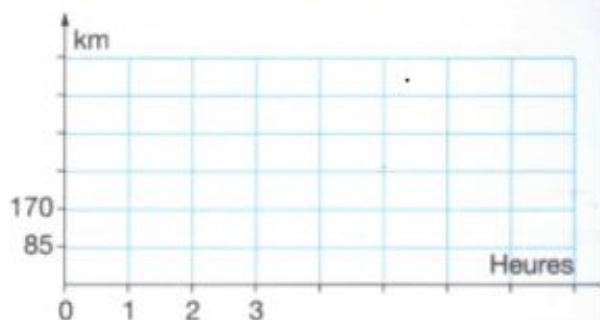
5 ★★★ Une voiture parcourt 85 km en 1 heure.

a) Quelle distance aura-t-elle parcourue en 3 heures ? .....

b) Combien de temps lui faudra-t-il pour parcourir 510 km ? .....

Résous ce problème de deux façons différentes: avec un tableau et avec un graphique.

Temps ( ..... )	1	.....	.....
Distance ( ..... )	85	.....	.....



Partie 3 : Lis le problème ci-dessous et puis réponds aux questions. Si tu as des difficultés aide-toi de la leçon.

Natures et fonctions dans le groupe verbal

G8

## Comment reconnaître l'attribut du sujet ?

### PETIT PROBLÈME

#### ÉNIGME POLICIÈRE



Un vol vient d'être commis par un homme, en plein jour, dans une ruelle. Trois personnes ont croisé le voleur. Elles sont interrogées par la police et donnent les signalements suivants.

- **Témoin n° 1** : « Il paraissait grand. Ses cheveux étaient roux. Il semblait hostile. »
- **Témoin n° 2** : « Il était grand. Ses cheveux étaient noirs. Il avait l'air d'un honnête homme. »
- **Témoin n° 3** : « Il semblait petit. Ses cheveux étaient noirs. Il avait l'air hostile. »

Le voleur est arrêté quelques jours plus tard. L'inspecteur qui mène l'enquête s'aperçoit que chaque témoin a donné un seul renseignement exact.

Le seul renseignement exact est celui qui n'est pas connu des deux autres témoins. Peux-tu m'aider à trouver le signalement du voleur ?



## Construisons la règle

- Dans les témoignages, quels sont les mots ou les groupes de mots qui t'ont aidé à trouver le signalement du voleur ? Avec quel mot de la phrase ces mots ou ces groupes de mots sont-ils en relation ?
- Peux-tu déplacer ou supprimer ces mots ou ces groupes de mots dans la phrase ?
- Quels verbes les introduisent ? Comment les appelle-t-on ?
- Quelle est la nature de ces mots ou de ces groupes de mots ?

Coup de pouce

Le témoin **semble effrayé**.  
Le témoin **est effrayé**.  
Le témoin **paraît effrayé**.

## Leçon :

### LA FONCTION ATTRIBUT DU SUJET

- L'**attribut du sujet** donne une information sur le **sujet** (son identité, ses caractéristiques physiques ou morales...).

En fin de journée, les nuages deviendront menaçants.  
sujet attribut du sujet

- L'attribut du sujet complète le verbe et ne peut être **ni déplacé ni supprimé**.
- Les verbes construits avec un attribut du sujet sont appelés **verbes d'état** : être - paraître - sembler - demeurer - rester - avoir l'air...
- L'attribut du sujet peut être de **différentes natures** :
  - un **adjectif qualificatif** : La sorcière est cruelle.
  - un **nom** ou un **groupe nominal** : Paul est géographe. - Marie Curie était une grande physicienne.
- L'**adjectif qualificatif attribut du sujet s'accorde en genre et en nombre avec son sujet** :  
Cette voiture est bleue. - Ces camions sont bleus.

### Les mots du jour

- **Confus** : (adj.) qui manque de clarté, difficile à comprendre.
- **Malsain** : (adj.) mauvais pour la santé.
- Un **baryton** : chanteur dont la voix se situe entre la voix haute du ténor et la voix grave de la basse. Ce nom vient du mot grec barutanos qui signifie « au ton grave ».

## Correction

### Dictée du jour :

Titre : Les aventuriers

Les jeunes aventuriers sont particulièrement impatients de découvrir d'extraordinaires paysages montagneux. Ils transportent du matériel lourd et précieux dans un grand sac à dos. Ils atteindront les sommets enneigés.

### Questions :

- 1) Souligne les verbes conjugués et indique à quel(s) temps ils sont conjugués.  
« sont » et « transportent » sont au présent et « atteindront » est au futur.
- 2) Repère les sujets des verbes et encadre-les.
- 3) Souligne les éventuels COD en rouge ou COI en vert.

### Partie 1 :

1. Les pompiers combattent un incendie et, souvent, le réduisent rapidement !
2. Les mécaniciens démontent le moteur puis le réparent.
3. Les artistes saluent le public qui les acclame !
4. Mes enfants préparent un gâteau le matin et le mangent l'après-midi !
5. Ma fille ramasse les morceaux de verre et, sans se couper, les colle en quelques secondes !
6. Les fermiers attrapent le cochon qui les nargue chaque matin.
7. Les skieurs descendent la pente puis la remontent plusieurs fois dans la journée !
8. Tu vois ce garçon ! Les gendarmes le prennent en flagrant délit !
9. La grippe, mes filles l'attrapent malheureusement souvent !
10. Pour le réveillon, ma mère téléphone à ses amies pour les inviter à fêter la nouvelle année !

### Partie 2 :

#### Exercices :

1

$\times 8$	4	16	5	$: 8$
	32	128	40	
$\times 9$	8	2	6	$: 9$
	72	18	54	

2 a) Non, car il mesurerait 2,60 m.

b) Il ne s'agit donc pas d'une situation de proportionnalité.

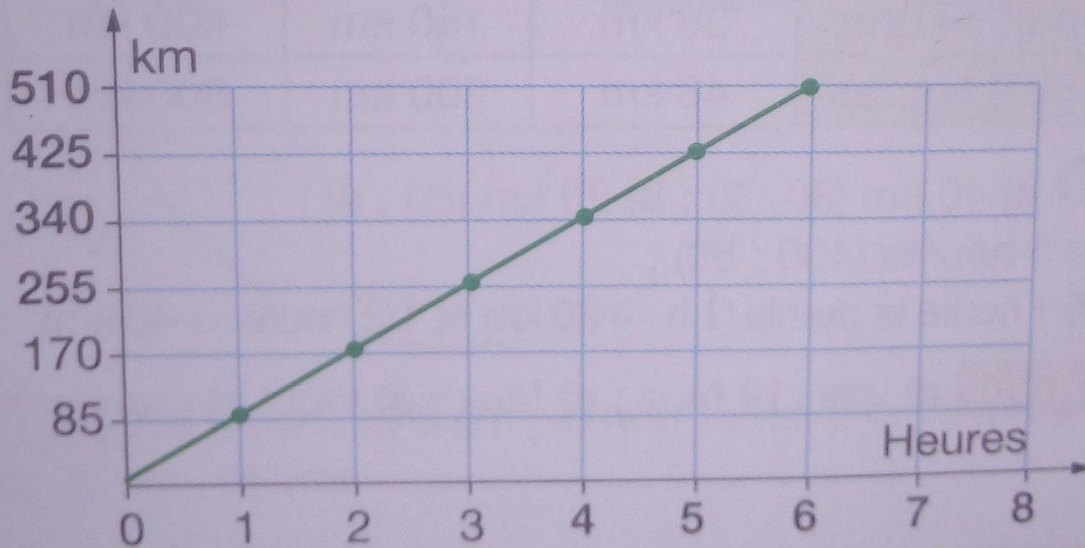
3

	Personnes	Sucre (en g)	Farine (en g)	Lait (en L)	Œufs
$\times 2$	4	120	150	0,2	3
	8	240	300	0,4	6
$\times 3$	12	360	450	0,6	9
$\times 5$	20	600	750	1	15

5 a) Elle aura parcouru 255 km.  $85 \times 3 = 255$ .

b) Il lui faudra 6 heures.  $510 : 85 = 6$ .

$\times 85$	Temps (h)	1	3	6	$:85$
	Distance (km)	85	255	510	



### Partie 3 :

Voici les réponses aux questions :

- Les mots ou les groupes de mots qui m'ont aidé à trouver le signalement du voleur dans les témoignages sont :
  - « grand », « cheveux roux », « hostile », « cheveux noirs », « l'air d'un honnête homme », « petit ».

Ces mots sont en relation avec « il » c'est-à-dire le sujet.

- Non on ne peut pas déplacer ces mots ou ces groupes de mots dans la phrase.
- Les verbes qui les introduisent sont : « paraissait », « étaient », « semblait », « était », « avait l'air ».  
Ces verbes sont appelés **des verbes d'état**.
- Ces mots ou groupes de mots sont des **attributs du sujet**.