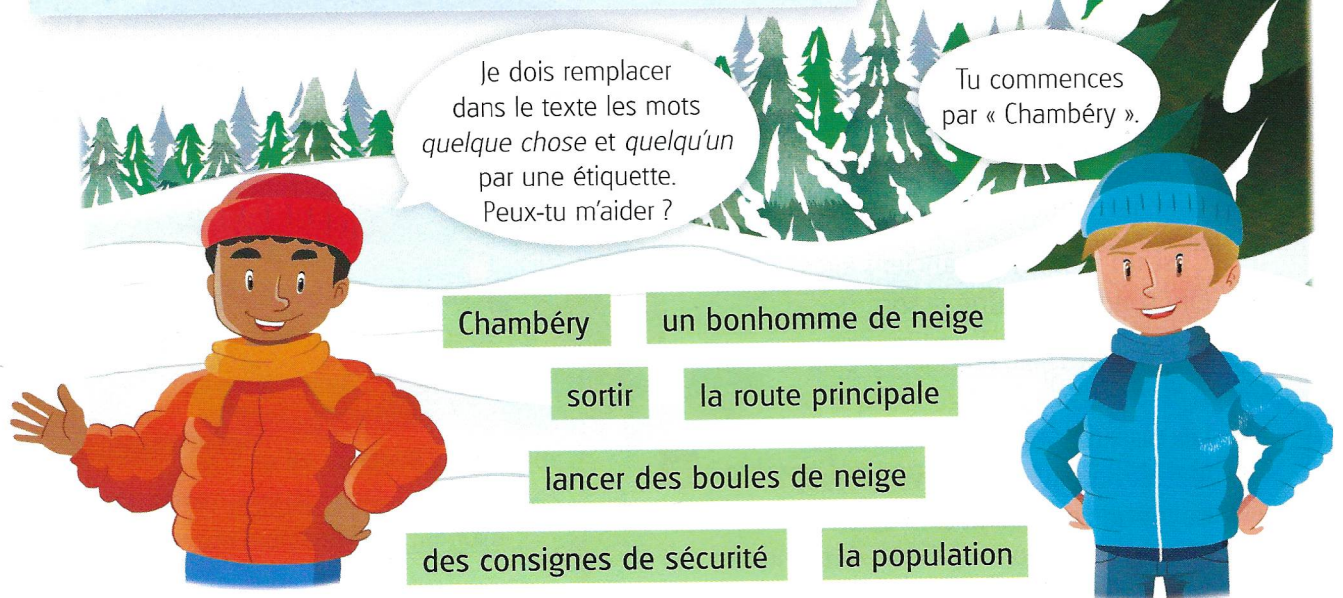


## Petit problème

La neige a recouvert *quelque chose*. Les enfants s'empressent de *quelque chose*. Les petits fabriquent *quelque chose*. Les plus grands préfèrent *quelque chose*. Le chasse-neige dégage *quelque chose*. Le maire donne *quelque chose* à *quelqu'un*.



### Construisons la règle

- Dans quel groupe obligatoire de la phrase as-tu placé les étiquettes ?
- La phrase a-t-elle un sens si tu supprimes ou déplaces les étiquettes ?
- Que remarques-tu dans la dernière phrase ?
- Quel mot précède les étiquettes *sortir* et *la population* ? Entoure-le.

### Coup de pouce

Tu aimes *quelque chose*.  
Tu aimes *les marguerites*.

## Test

Souligne les compléments du verbe. Ex. : Daniel achète une glace à sa sœur.

- Un avion survole Lyon.
- Nous dégustons un macaron au caramel.
- Chaque soir, Lucie téléphone à sa tante.
- Les élèves désirent chanter.
- Maxence emprunte une gomme à Jeanne.