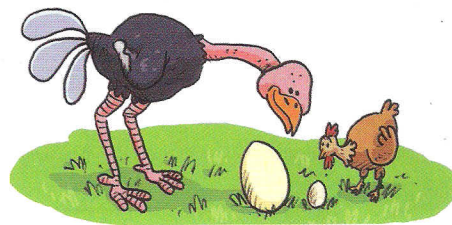


Soustraire des nombres décimaux

Cherchons

- Quelle est la différence de taille et de poids entre un œuf de poule et un œuf d'autruche ?

Œuf de poule	Œuf d'autruche
4,25 cm	17,5 cm
0,150 kg	1,8 kg



Je retiens

- Pour poser une soustraction avec des nombres décimaux, on applique **les mêmes règles que pour les nombres entiers**.

① On cherche un **ordre de grandeur** du résultat avant de calculer.

Ex. : $45,63 - 29,75$ c'est proche de $46 - 30 = 16$.

② On aligne les chiffres de la partie entière :

les unités sous les unités, les dizaines sous les dizaines, etc.

③ On aligne les chiffres de la partie décimale

en alignant aussi les virgules : les dixièmes sous les dixièmes, les centièmes sous les centièmes, etc.

④ On peut compléter les parties décimales avec des zéros pour qu'elles aient le même nombre de chiffres.

Ex. : $408,3$ peut s'écrire $408,30$.

partie entière	partie décimale
4 10	8,3 10
- 1 4	6,12 7
<hr/>	
3 6	2,0 3

Soustraire en ligne

1 * Calcule les soustractions en ligne.

- a. $4,5 - 1$ d. $9,8 - 8$ g. $6,6 - 2,6$
 b. $5,1 - 2$ e. $6,7 - 1,7$ h. $5,5 - 2,5$
 c. $3,6 - 3$ f. $4,2 - 1,2$ i. $0,9 - 0,2$

2 * Associe les nombres dont la différence est égale à 5.

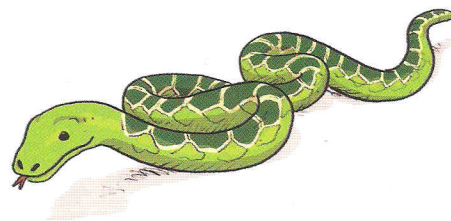
- 7,5 8,4 10,7 5,9 3,4
 10,9 2,5 15,7 5,5 0,5

3 * Calcule les soustractions en ligne.

Ex. : $1 - 0,6 = 0,4$. On vérifie : $0,6 + 0,4 = 1$

- a. $1 - 0,5$ d. $1 - 0,8$ g. $10 - 4,5$
 b. $1 - 0,2$ e. $1 - 0,9$ h. $10 - 3,5$
 c. $1 - 0,7$ f. $10 - 5,5$ i. $10 - 8,5$

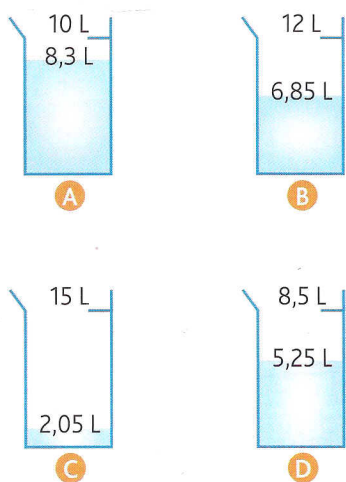
- 4 * **PROBLÈME** Ce boa constrictor de Colombie qui mesure 1,65 m vient de changer de peau et sa mue mesure 1,35 m ! **Calcule sa croissance.**



- 5 * **PROBLÈME** Arnold paye 13,75 € le matériel de peinture demandé par son club d'aquarelle. **Combien la vendeuse doit-elle lui rendre s'il donne :**

- a. 1 billet de 10 € et 2 pièces de 2 euros ?
 b. 1 billet de 10 € et 1 billet de 5 euros ?
 c. 1 billet de 20 € ?

6 * Calcule (en L) ce qu'il manque dans chaque récipient pour qu'il soit plein.



Évaluer un résultat

7 * Arrondis les nombres à l'unité la plus proche, puis calcule un ordre de grandeur des résultats.

Ex. : $42 - 8,7 \rightarrow 42 - 9 = 33$

- a. $9 - 3,8$ c. $50,2 - 6$ e. $4,2 - 1$
- b. $6,9 - 5$ d. $25 - 5,9$ f. $90 - 11,1$

8 * **PROBLÈME** Calculo fait ses comptes. Il possédait 68,10 € au début du mois de mai. Il a noté ses dépenses chaque semaine.

Du 1 ^{er} au 7 mai	12,90 €
Du 8 au 15 mai	5 €
Du 16 au 23 mai	4,05 €
Du 24 au 31 mai	26,45 €

- a. Évalue ses dépenses du mois de mai.
- b. Évalue ce qu'il reste à Calculo à la fin du mois de mai.
- c. Vérifie tes ordres de grandeurs en effectuant les calculs.

9 * Évalue les nouveaux prix après les réductions.

Ex. : $499 - 29,99 \rightarrow 500 - 30 = 470$ €

Article	Prix initial	Réduction
Vélo	399 €	19,90 €
Tablette numérique	550,80 €	82,60 €
Trottinette	118,25 €	11,82 €
Sac de sport	69 €	3,45 €

Poser la soustraction

10 * Évalue le résultat, puis calcule.

$$\begin{array}{r} 332,7 \\ - 112,4 \\ \hline \end{array}$$

$$\begin{array}{r} 412,9 \\ - 72,7 \\ \hline \end{array}$$

$$\begin{array}{r} 183,69 \\ - 30,57 \\ \hline \end{array}$$

$$\begin{array}{r} 537,48 \\ - 144,08 \\ \hline \end{array}$$

11 * Pose les soustractions puis calcule.



Évalue l'ordre de grandeur de tes résultats et pense à replacer ta virgule au résultat.

- a. $453,9 - 48,8$ d. $709,92 - 126,21$
- b. $769,6 - 45,4$ e. $150,48 - 15,25$
- c. $851,5 - 456,2$ f. $497,84 - 124,32$

12 * **PROBLÈME** Je mets 5,5 kg de fruits et du sucre dans une marmite qui, vide, pèse 1,2 kg. Je pèse la marmite et la balance affiche 8,8 kg. **Quelle quantité de sucre y a-t-il dans la marmite ?**

13 * Évalue le résultat, puis calcule.

$$\begin{array}{r} 672,84 \\ - 182,76 \\ \hline \end{array}$$

$$\begin{array}{r} 134,65 \\ - 62,76 \\ \hline \end{array}$$

$$\begin{array}{r} 953,6 \\ - 72,57 \\ \hline \end{array}$$

$$\begin{array}{r} 415 \\ - 202,34 \\ \hline \end{array}$$

14 * Pose les soustractions puis calcule.

- a. $317,7 - 214,9$ d. $148,52 - 126,92$
- b. $607,8 - 254,32$ e. $325,44 - 15,18$
- c. $769 - 45,6$ f. $941 - 247,67$

DÉFI MATHS

Aggie mesure 0,15 m de moins que Minny qui mesure 0,05 m de moins que Iona qui mesure 1,45 m. **Quelle différence de taille y a-t-il entre Aggie et Iona ? Combien mesurent Minny et Aggie ?**