

Organisation du travail :

Les exercices sont à réaliser dans un cahier de brouillon ou un cahier destiné aux exercices donnés durant le confinement.

Inutile de recopier les consignes. Mettre le numéro de l'exercice et recopier les phrases avec les bonnes réponses.

Exercices de français (Lexique)

1) Complète les phrases avec des mots appartenant à la même famille que les mots soulignés.

a) Je vais chez le Il va m'arracher une **dent** et me poser un appareil

b) Le **sucre** se range dans un
Ma sœur est très gourmande, elle mange beaucoup de

c) **Illustrer**, c'est faire un dessin que l'on appelle une
La personne qui illustre est un

d) Les planètes du système tournent autour du **soleil**.
Lorsqu'il fait beau, on dit que le temps est

e) On nomme **oiselle** la femelle de l'..... Leurs petits sont les

2) Trouve pour chaque mot, un mot de la même famille.

a) peindre →

b) écolier →

c) heureux →

d) chevelure →

e) chasse →

f) nager →

3) Range ces listes de mots dans l'ordre alphabétique et donne le mot-étiquette de chaque série.

a) judo – danse – natation – escrime – karaté →

b) lit – canapé – armoire – table – chaise →

c) sapin – chêne – pommier – cerisier – pin →

Dictée (à préparer)

→ Je suis dans mon jardin avec mon frère. Nous sommes des artistes et nous dessinons nos animaux. Nos deux chiens sont dans un panier bleu. La maison est tranquille et silencieuse.

Aide à la préparation de la dictée :

- savoir conjuguer le verbe être au présent :

je suis , tu es , il/elle/on est , nous sommes , vous êtes , ils/elles sont

- terminaison au présent du verbe "dessinons" (-ons car le sujet est "nous")

- différence entre "est" et "et" :

. "est" = verbe être au présent, conjugué à la 3ème personne du singulier. On peut donc oralement le remplacer par "était".

. "et" : On peut le remplacer par "et puis" oralement

- pluriel des mots "artistes", "animaux" et "chiens" (car plusieurs)

- mémorisation de l'orthographe des mots : "jardin", "frère", "nos", "deux", "panier bleu", "maison", "tranquille" et "silencieuse"

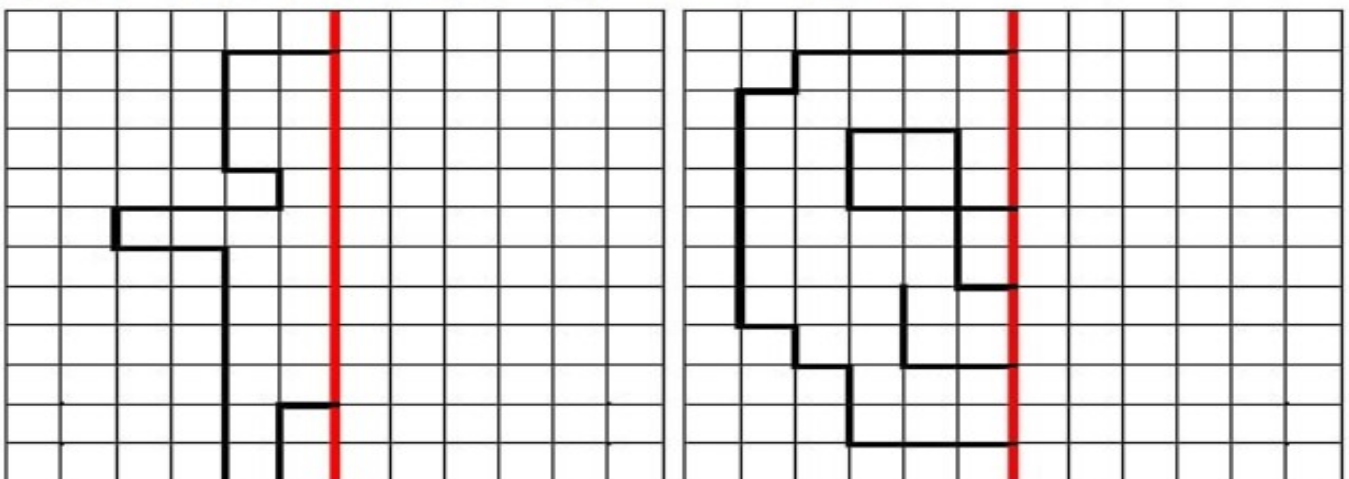
Exercices de mathématiques

1) Encadre ces nombres ...

à l'unité près	à la dizaine près	à la centaine près
... < 79 < < 945 < < 838 < ...
... < 620 < < 198 < < 360 < ...
... < 407 < < 24 < < 529 < ...
... < 861 < < 553 < < 13 < ...
... < 399 < < 271 < < 711 < ...

Géométrie :

1) Reproduis ces figures sur ton cahier (aide-toi des carreaux) et trace leur symétrie.
(un carreau ici = un carreau de ton cahier)



Arts plastiques : Visage – Paysage

Consigne

Dessiner un visage de face avec uniquement des lignes simples pour les yeux, le nez, la bouche (fig. 1 et 2).

Créer, avec les crayons de couleur, un paysage à l'intérieur en respectant les éléments du visage (fig. 3 et 4).

Les yeux, le nez, la bouche doivent toujours apparaître.

On pourra ajouter des cheveux ou un chapeau.

Des exemples pour mieux comprendre (mais à ne pas copier).

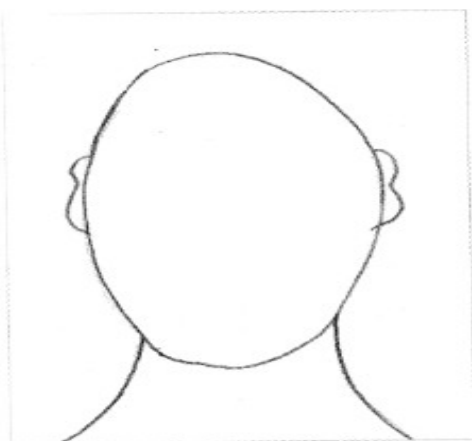


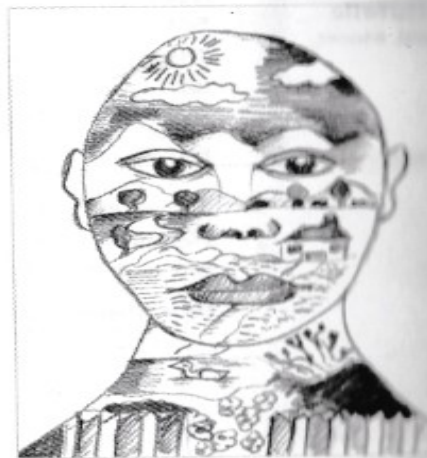
Fig. 1



Fig. 2



AS



Correction des exercices de français

1)

a) dentiste
dentaire

b) sucrier
sucreries

c) illustration
illustrateur

d) solaire
ensoleillé

e) oiseau
oisillons

2)

a) peinture / peintre / ...
b) école / écolière / ...

c) heureuse / malheureux / ...
d) cheveux / ...

e) chasser / chasseur / ...
f) nageur / nageoire / ...

3) a) **d**anse – **e**scrime – **j**udo – **k**araté – **n**atation → sports

b) **a**rmoire – **c**anapé – **ch**aise – **l**it – **t**able → meubles

c) **c**erisier – **ch**êne – **p**in – **p**ommier – **s**apin → arbres

Correction de l'exercice de mathématiques

1)

à l'unité près	à la dizaine près	à la centaine près
78 < 79 < 80	940 < 945 < 950	800 < 838 < 900
619 < 620 < 621	190 < 198 < 200	300 < 360 < 400
406 < 407 < 408	20 < 24 < 30	500 < 529 < 600
860 < 861 < 862	550 < 553 < 560	0 < 13 < 100
398 < 399 < 400	270 < 271 < 280	700 < 711 < 800