

Réponses aux Entraînements

1	10 → +10 → 20 → +10 → 30 → +10 → 40 → +10 → 50 → +10 → 60 → +10 → 70	2	8 → +10 → 18 → +10 → 28 → +10 → 38 → +10 → 48 → +10 → 58 → +10 → 68
	40 → +10 → 50 → +10 → 60 → +10 → 70 → +10 → 80 → +10 → 90 → +10 → 100		2 → +10 → 12 → +10 → 22 → +10 → 32 → +10 → 42 → +10 → 52 → +10 → 62
	10 → +10 → 20 → +10 → 30 → +10 → 40 → +10 → 50 → +10 → 60 → +10 → 70		6 → +10 → 16 → +10 → 26 → +10 → 36 → +10 → 46 → +10 → 56 → +10 → 66
	40 → +10 → 50 → +10 → 60 → +10 → 70 → +10 → 80 → +10 → 90 → +10 → 100		27 → +10 → 37 → +10 → 47 → +10 → 57 → +10 → 67 → +10 → 77 → +10 → 87
	30 → +10 → 40 → +10 → 50 → +10 → 60 → +10 → 70 → +10 → 80 → +10 → 90		11 → +10 → 21 → +10 → 31 → +10 → 41 → +10 → 51 → +10 → 61 → +10 → 71
	50 → +10 → 60 → +10 → 70 → +10 → 80 → +10 → 90 → +10 → 100 → +10 → 110		39 → +10 → 49 → +10 → 59 → +10 → 69 → +10 → 79 → +10 → 89 → +10 → 99

En cas d'erreur, essaie de comprendre pourquoi tu t'es trompé(e).
Gomme et corrige.



TEST

Complète les séries en comptant de 10 en 10.
Fais corriger cet exercice par un adulte.

□	+10	□	+10	60	+10	□	+10	□	+10	□	+10	□
□	+10	□	+10	□	+10	□	+10	90	+10	□	+10	□
□	+10	□	+10	□	+10	37	+10	□	+10	□	+10	□

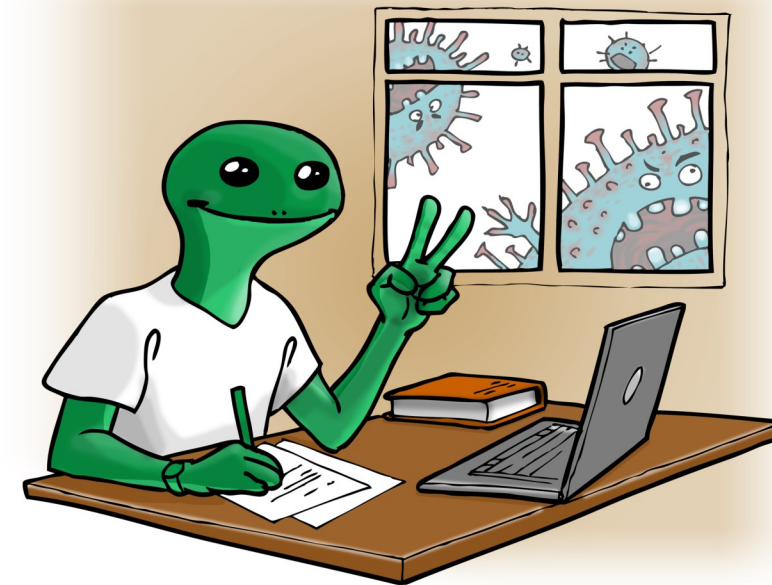
Nombres



PIDAPI 21



Je sais compter de 10 en 10 ②



Ce fascicule te permettra de t'entraîner à maîtriser la compétence : **NOMBRES N10** du fichier *PIDAPI*.
Écris dessus avec un crayon à papier.

Exemple 1 :

□ → +10 → □ → +10 → **20** → +10 → □ → +10 → □ → +10 → □ → +10 → □

0	1	2	3	8	9	10	11	18	19	20	21	22	28	29	30	31	32
---	---	---	---	---	---	----	----	----	----	----	----	----	----	----	----	----	----

0 → +10 → 10 → +10 → **20** → +10 → 30 → +10 → 40 → +10 → 50 → +10 → 60

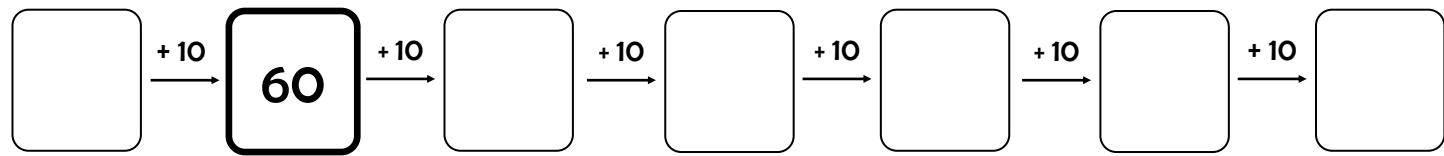
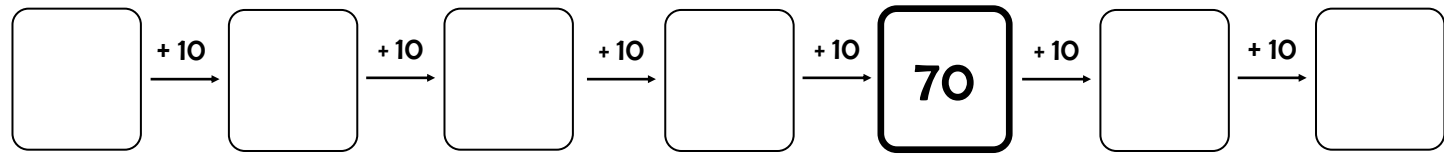
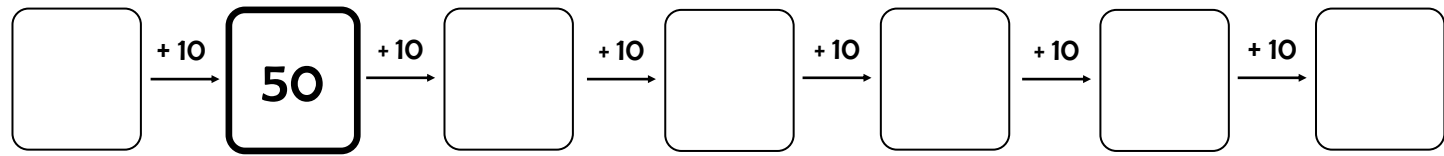
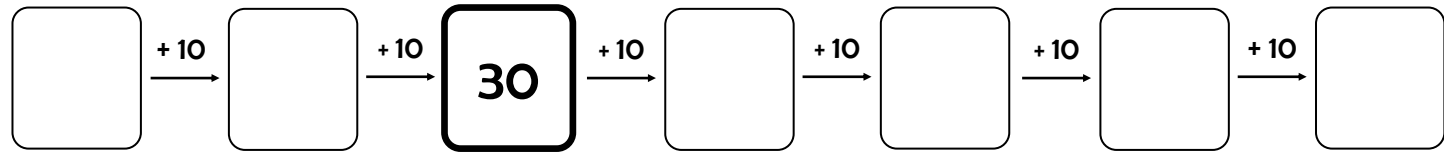
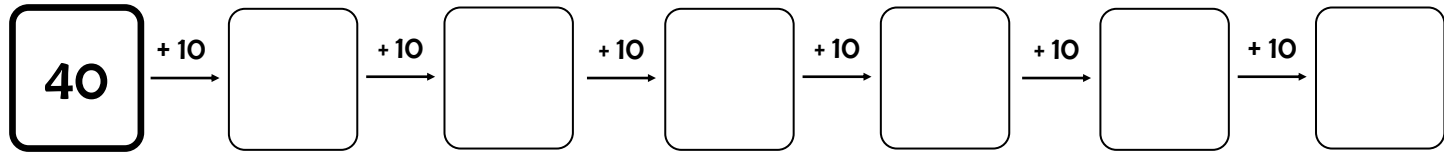
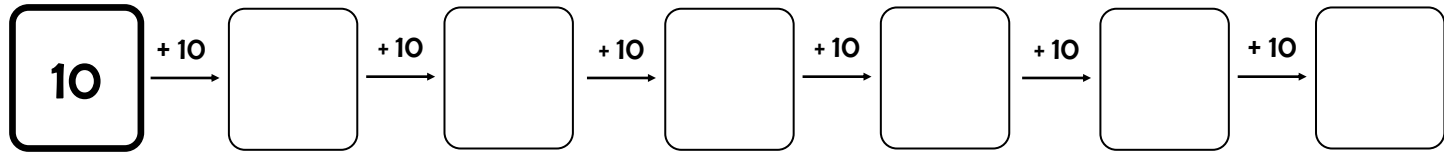
Exemple 2 :

□ → +10 → □ → +10 → □ → +10 → □ → +10 → **48** → +10 → □ → +10 → □

8	18	28	38	48	58	68
---	----	----	----	----	----	----



1 Complète les séries en comptant de 10 en 10 :



2 Complète les séries en comptant de 10 en 10 :

