

## Mardi – semaine 3- CM1 :

Pour ceux qui prennent les devoirs sur le blog : écrit la date sur ta copie double : mardi 2 juin 2020 puis écrit les titres et fait les exercices.

Pour ceux qui ont des photocopies : fait les exercices directement sur ces feuilles

Pour commencer ta journée : **un mathador**

Nombre cible : 52

Avec : 5 – 10 – 9 – 3 – 4

Je te propose une **correction** mais il y a peut-être d'autres solutions.

## **Etude de la langue : les fonctions dans la phrase**

Ce que je dois savoir :

Nous avons vu la nature des mots en dehors des phrases, maintenant nous allons nous intéresser à **leur fonction dans une phrase**. Ce n'est pas qu'un simple exercice de grammaire, cela te permet de mieux écrire c'est-à-dire de ne pas te tromper dans les accords et la conjugaison et cela te permet de mieux comprendre ce que tu lis en comprenant qui fait quoi avec qui, comment, pourquoi, où, pour qui...

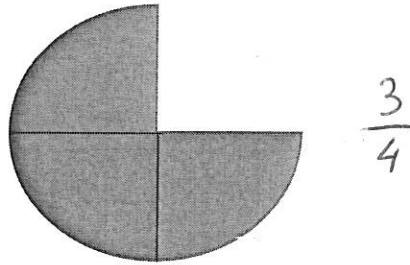
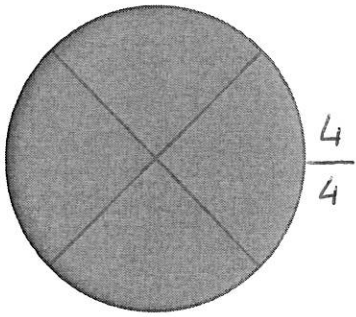
Nous allons voir **6 fonctions différentes** :

- Le verbe (attention verbe est à la fois une nature et une fonction)
- Le sujet
- Les compléments d'objet direct
- Les compléments d'objet indirect
- Les attributs du sujet
- Les compléments circonstanciels

Cette semaine nous allons nous concentrer sur le verbe et le sujet. Normalement c'est très simple avec tout ce que tu as déjà fait en conjugaison.

**Les verbes** : c'est l'action de la phrase, pour le reconnaître c'est simple il est conjugué !

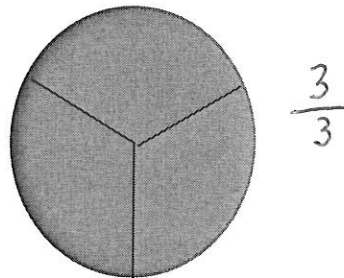
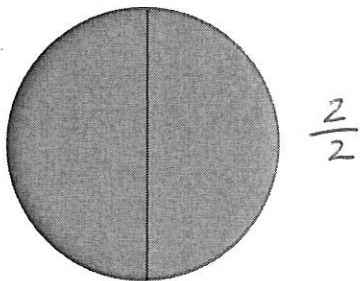
**Astuce** : *si je change le temps de ma phrase c'est donc le seul mot qui change !*



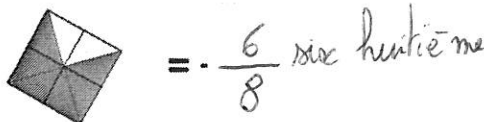
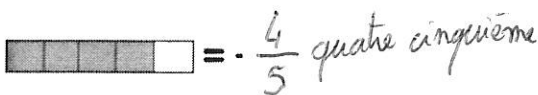
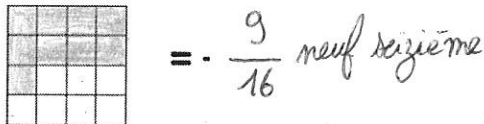
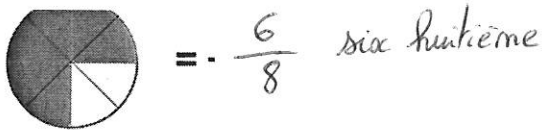
La pizza a la valeur de 1, chaque part à la valeur de un quart de pizza, soit une pizza divisée en 4, soit  $\frac{4}{4}$ . Les 4 quarts de la pizza forme alors 1 pizza. Si je mange ma part, il reste les 3 parts de mes 3 amis, donc trois quart de la pizza donc  $\frac{3}{4}$ .

Je peux partager ma pizza en 2 parts égales, on parle alors de demi. Si je mange ma part il reste  $\frac{1}{2}$ , un demi

Je peux partager ma pizza en 3 parts égales, on parle alors de tiers. Si je mange ma part il reste  $\frac{2}{3}$ , deux tiers



Tu peux tout partager en part égale, des carrés, des rectangles... il suffit juste d'observer en combien de parts a été divisée ta figure et combien de ces parts il reste (celle en couleur) si on imagine que les autres ont été mangé.



**Le numérateur** indique le nombre de part en couleur

**Le dénominateur** indique en combien de part on a partagé la figure

$$\frac{2}{4}$$



deux quart

Mets ces mots dans le tableau suivant : (indice : il y a 9 noms, 4 verbes, 2 adjectifs et 2 connecteurs qui sont tous ici des adverbes) et **corrige-toi**.

nom	verbe	adjectif	connecteur

**Rappel sur les stratégies pour trouver ces natures de mot :**

**Le nom** : il est toujours accompagné d'un déterminant (un papier, une rue, les ardoises...), dans cette catégorie il y a aussi les noms propres qui commencent par une majuscule (Paris, Joséphine...)

**Le verbe** : c'est une action et il se conjugue

**L'adjectif** : il précise comment est un nom (petit, grand...)

**Les connecteurs** : pour le moment ce sont tous les autres mots comme les adverbes, les prépositions, les conjonctions, les pronoms

## **Culture générale : L'Amérique du Sud**

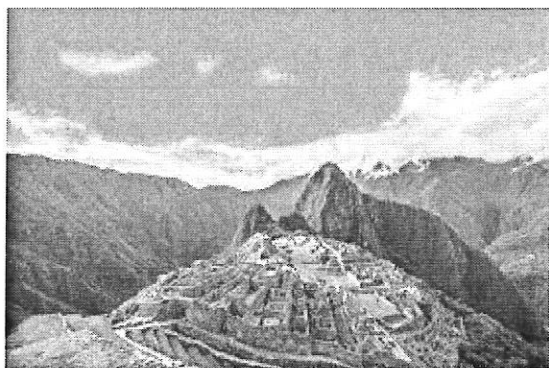
Aujourd'hui nous allons compléter la carte de l'Amérique du sud. Comme jeudi dernier, plusieurs indices te permettront de compléter cette carte (nom des pays) et le tableau associé (capitale, nombre d'habitants, monnaie, langue).

- Le bolivar est la monnaie du Vénézuéla et de la Bolivie
- Le Réal est la monnaie du Brésil
- Le Guarani est celle du Paraguay
- Le Sol est la monnaie du Pérou

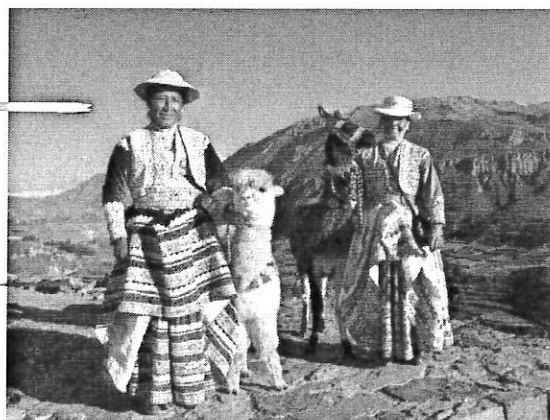
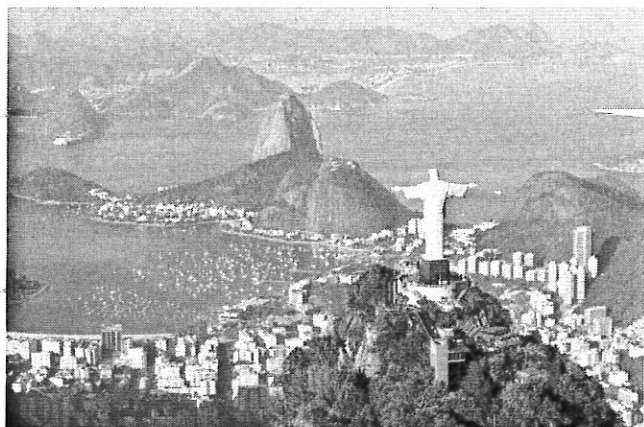
Doc 3 : tableau indiquant le nombre d'habitant par pays, ranger dans l'ordre décroissant

pays	Nombre d'habitant en millions
Brésil	211
Colombie	49
Argentine	45
Vénézuéla	31
Pérou	31
Chili	18
Equateur	17
Bolivie	11
Paraguay	7
Uruguay	3
Guyana	750 mille
Surinam	597 mille
Guyane	268 mille

Quelques paysages caractéristiques :



village inca au Pérou (le Machu Pichu) Amazonie, poumon vert de la planète au Brésil



la ville de Rio de Janero au Brésil

costume traditionnel des peuples du Pérou