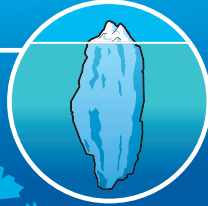


Les océans du monde

L'océan Arctique

C'est le plus petit des océans. Il se trouve au pôle Nord, une région du monde très froide où il fait parfois $-70\text{ }^{\circ}\text{C}$. C'est pourquoi une grande partie de cet océan est recouverte d'une épaisse couche de glace qu'on appelle la banquise. Dans cette région, on trouve beaucoup de phoques.

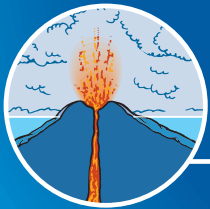


Océan Arctique

Que d'eau !

Les océans recouvrent plus des deux tiers de notre planète. Ils séparent les continents entre eux (les mers, plus petites, séparent les pays ou les îles). Leur eau est salée. Elle contient en moyenne 40 grammes de sel par litre.

Océan Pacifique



L'océan Pacifique

C'est le plus grand de tous : il couvre presque un tiers de la planète. C'est aussi le plus profond : jusqu'à 11 000 mètres. Dans le Pacifique, il y a de nombreuses îles d'origine volcanique.

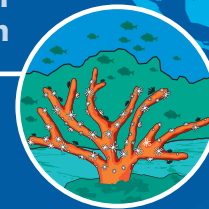
Océan Atlantique



L'océan Atlantique

Il est **parcouru** par une gigantesque **chaîne** de montagnes qui atteint, par endroits, 800 km de large. La moitié des poissons pêchés dans les mers du globe le sont dans cet océan.

Océan Indien



L'océan Indien

Il se trouve dans une région chaude du globe. Par endroits, la température de l'eau atteint $28\text{ }^{\circ}\text{C}$. Au nord, les **courants** s'inversent une fois par an : c'est la mousson. Sur terre, cela provoque de très fortes pluies.

Dico

Parcourir (ici) :
aller d'un bout à l'autre d'un endroit.

Chaîne :
groupe de montagnes.

Courant (ici) :
mouvement de la mer.