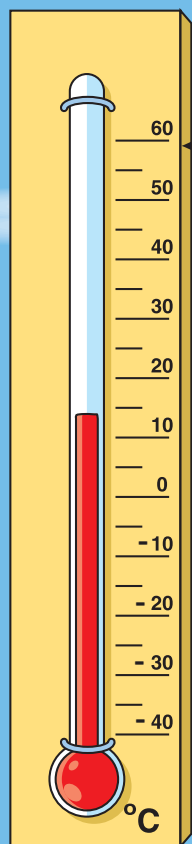
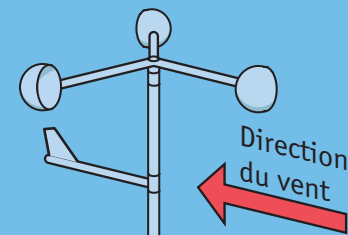
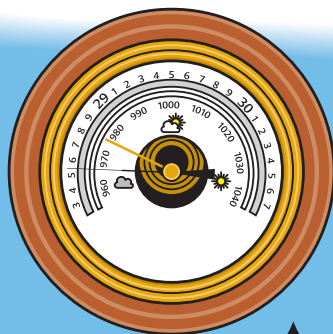


Les instruments de mesure utilisés en météo



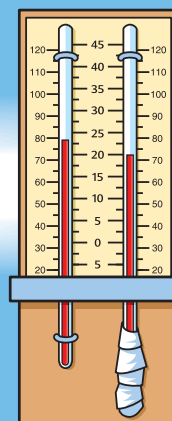
Le thermomètre

Il sert à mesurer la température. Quand il fait chaud, le liquide coloré monte dans le tube. Quand la température baisse, le liquide redescend. En France, on mesure la température en degrés Celsius.



Le baromètre

Cet appareil permet de mesurer la **pression atmosphérique**. Quand la pression est basse, il va pleuvoir. Quand elle est haute, il va faire beau.



L'anémomètre

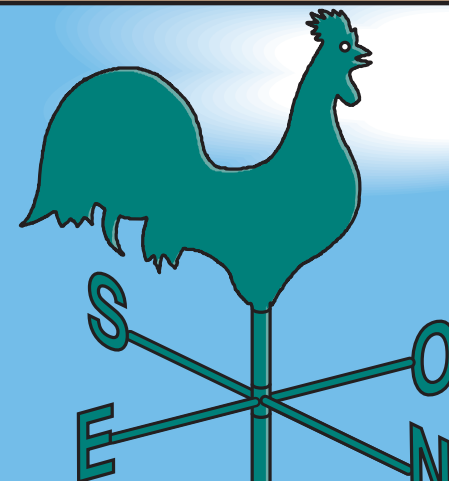
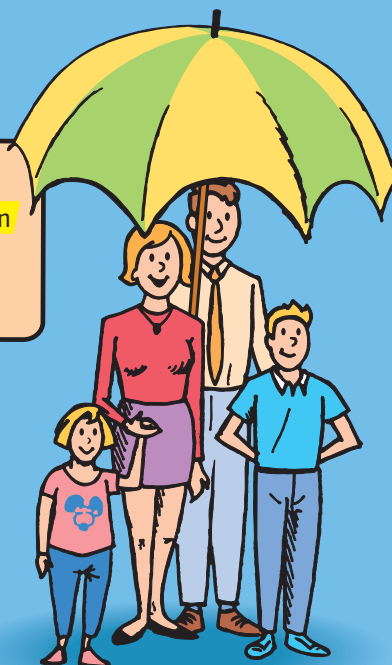
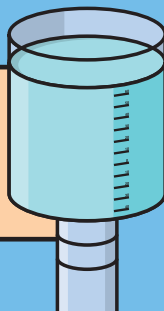
Il mesure la vitesse du vent. Plus le vent est fort, plus il tourne vite. Pour avoir une mesure plus précise, on relie parfois cet instrument à un ordinateur.

L'hygromètre

Cet instrument est utilisé pour mesurer l'**humidité** de l'air. Il est composé de deux thermomètres. L'un a un réservoir entouré d'un tissu humide, l'autre est sec. Si l'air est sec, la température du thermomètre « humide » baisse. Si l'air est humide, les deux thermomètres indiquent à peu près la même température.

Le pluviomètre

Il permet de mesurer la quantité d'eau tombée à un endroit dans une journée.



La girouette

Elle est placée au sommet d'une tour ou d'un **clocher**. Elle indique la direction du vent.

Dico

Humidité (ici) : vapeur d'eau que contient l'air.

Pression atmosphérique : poids de l'air dans

l'atmosphère. L'atmosphère est la couche de gaz qui entoure la Terre.

Clocher : tour où se trouvent les cloches dans une église.