

Vendredi 12 juin 2020.

FRANÇAIS

ETUDE DE LA LANGUE :

L'imparfait des verbes en « -er » : fiche d'entraînement 1.

Exercice 1 :

Souligne les phrases au passé.

Quand j'étais petit, j'avais un élevage de tortues.

L'année prochaine, nous achèterons une maison.

Aujourd'hui, le soleil brille !

Autrefois, les écoliers écrivaient à la plume.

L'année dernière, vous avez dansé sur cette scène.

Exercice 2 :

Relie chaque sujet à son verbe conjugué à l'imparfait.

- | | | | |
|------------------------|---|---|---|
| Autrefois, mes parents | • | • | laviez votre linge à la main. |
| Je | • | • | travaillaient tous les jours de la semaine. |
| Mon frère et moi | • | • | jardinait beaucoup. |
| Vous | • | • | préparais des plats succulents. |
| Mon père | • | • | pêchais des tas de poissons. |
| Tu | • | • | marchions une heure pour aller à l'école. |

Parents : pour aider votre enfant, vous pouvez entourer les terminaisons des verbes dans l'exercice et remplacer le sujet par un pronom personnel si ça n'en est pas un.

Exercice 3 :

Entoure la bonne forme du verbe et réécris la phrase.

Il y a dix ans, tu fêtais
 fêtaient tes soixante ans.
 fêtait

Jadis, les enfants travaillait
 travaillais dans les champs.
 travaillaient

Jeux en ligne :

https://www.clicmaclasse.fr/activites/etude-langue/imparfait-er/imparfait-er_ex01.html

https://www.clicmaclasse.fr/activites/etude-langue/imparfait-er/imparfait-er_ex03.html

Les 9 vies d'Aristote (7)

Un chat blanc se promenait sur la voie ferrée, reniflant avec curiosité les rails en acier de chaque côté de lui, ignorant qu'un vieux train à vapeur arrivait derrière lui, soufflant, cliquetant et sifflant comme un fou, à présent, à la vue de l'imprudent.

5 Comme beaucoup de chats blancs, Aristote était un peu sourd et, quand il perçut le bruit, la locomotive était presque sur lui. Il entendit alors la voix de Bella :

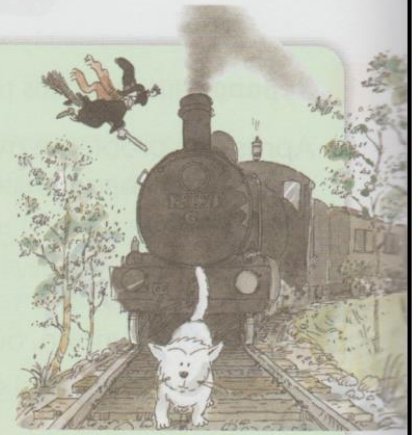
- Couche-toi, Aristote ! cria-t-elle d'une voix perçante.

Plaques-toi contre le sol et ne bouge pas d'une moustache !

10 Aristote se tapit entre les rails et n'oublia jamais le bruit terrible de la locomotive quand elle passa, haletante et sifflante, au-dessus de lui, ni le vacarme des wagons qui cliquetaient, semblait-il, à quelques centimètres de lui. (Jamais il ne retourna sur la voie ferrée.)

Comme le bruit faiblissait, il ouvrit les yeux que, dans sa terreur, il avait fermés de toutes ses forces. Il vit Bella Donna appuyée sur son balai, sur le bord de la voie ferrée,

15 courut à elle et vint se frotter contre ses jambes.



Complète le texte pour te souvenir de ce qui se passe dans l'histoire.

les bruits - une petite promenade - s'envole - du bois

strident - un véritable cauchemar - la ligne de chemin de fer

Aristote est parti faire _____ . Il veut savoir ce que sont _____ qu'il entend près _____ . Bella Donna a entendu un coup de sifflet _____ . Vite, elle arrête ce qu'elle est en train de faire et elle _____ vers _____ . Là, elle assiste à _____ .

Barre ce qui est faux.

Une voie ferrée est :

- un chemin pour les camions et les voitures
- un chemin pour les trains

Relie les mots en orange au sens qu'ils ont dans le texte.

Aristote **ignore** qu'un train arrive. ●

Aristote **est un imprudent**. ●

Aristote **perçut** le bruit. ●

Elle **crie d'une voix perçante**. ●

Plaques-toi contre le sol. ●

Ne bouge pas d'une moustache ! ●

● Aristote entendit le bruit.

● Aristote ne sait pas qu'un train arrive.

● Aristote ne fait pas attention au danger.

● Ne bouge absolument pas.

● Elle parle très fort et sa voix fait mal aux oreilles.

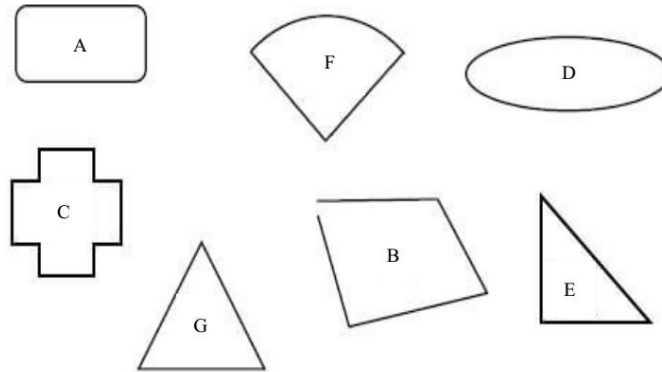
● Aplatis-toi complètement par terre.

MATHEMATIQUES

Polygones, triangles et quadrilatères.

J'OBSERVE :

Entoure les figures qui sont « **fermées** » et dont tous les côtés sont **droits** :



Les figures que tu as entourées sont des **polygones**. Regarde cette vidéo pour bien comprendre ce que sont des polygones : <https://safeyoutube.net/w/rXMJ>

Un **polygone** est une figure géométrique fermée qu'on peut tracer à la règle : tous ses côtés sont droits.

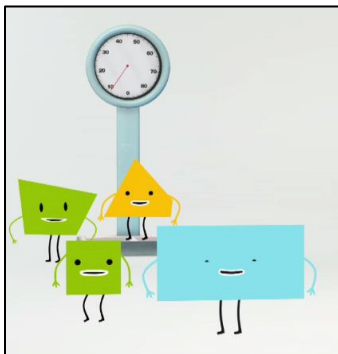
C, E et G sont des polygones.

A, B, D et F ne sont pas des polygones.

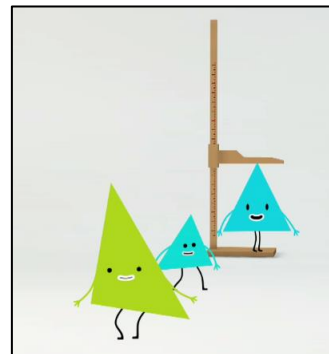
JE COMPRENDS LA LEÇON :

Parmi les polygones, tu vas découvrir les plus connus : les **triangles** et les **quadrilatères**.

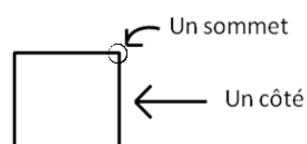
Regarde cette vidéo : <https://lesfondamentaux.reseau-canope.fr/discipline/mathematiques/geometrie-du-plan/distinguer-triangle-et-quadrilatere/distinguer-triangle-et-quadrilatere.html>



Les quadrilatères ont 4 cotés et 4 sommets.



Les triangles ont 3 cotés et 3 sommets.



JE M'ENTRAÎNE :

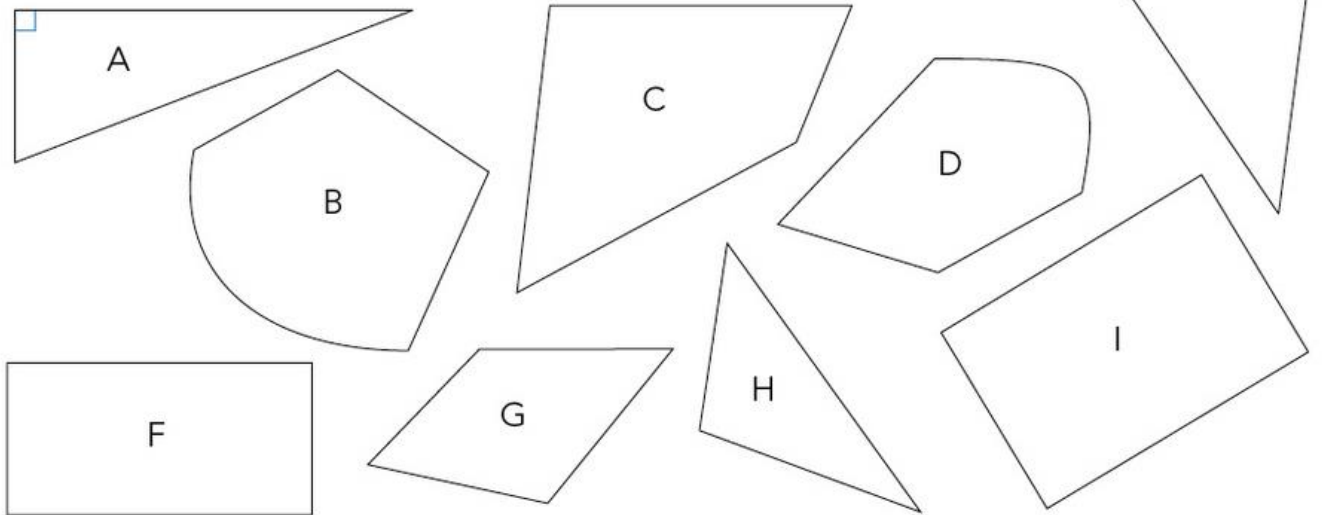
Fichier « J'apprends les maths CE1 », n°1 page 142 (leçon 107).

Complète.

Les figures ne sont pas des polygones.

Les figures sont des triangles.

Les figures sont des quadrilatères.



On a indiqué l'angle droit de la figure A. Indique les autres angles droits (il y en a 8).