



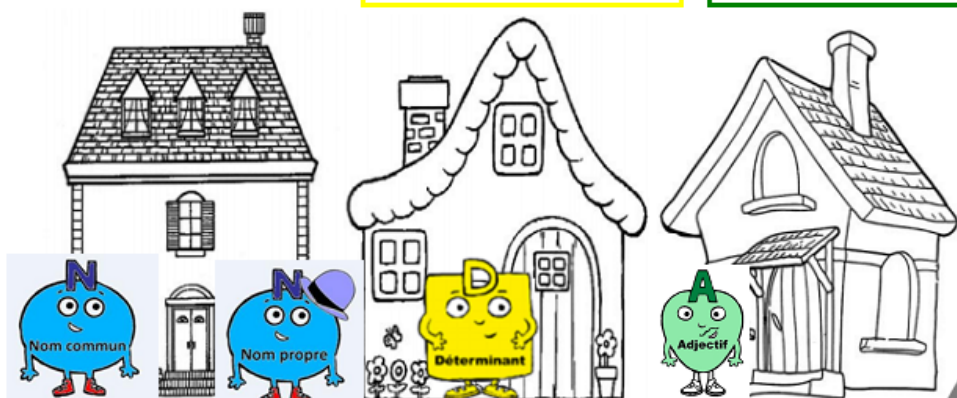
**Les noms** : ils désignent des personnes, des animaux, des choses, des lieux : *singe, balle, joie, Léa, Paris.*

**Les déterminants** : ils accompagnent le nom et sont placés avant lui : *un, des, mon, la, les, l'...*

**Les adjectifs** : ils donnent des précisions sur le nom : *petit / petite, magique, rouge...*

*Tu connais maintenant la plupart des natures des mots.  
Mémorise -les pour pouvoir classer les mots.*

**Les pronoms personnels** :  
*je, tu, il, elle, nous, vous, ils, elles.*



Boulevard du groupe nominal

Qat & www.lutinbazar.fr

Place du



VERBE

VILLAGE DES NATURES

**Les verbes** : ils indiquent, le plus souvent, une action : *jouer, couper, manger, casser, dormir.*

Avenue des pronoms



## LECTURE :

Relis le texte 8 du roman « Les 9 vies d'Aristote » et fais les exercices :

Écris sous chaque mot en orange qui est la personne désignée.

Aristote - la sorcière

Eh bien, **mon garçon**, lui dit-**elle**, il s'en est fallu d'un poil, **je** me trompe ?

\_\_\_\_\_

Une chance que **tu** sois resté immobile comme **je** te l'ai dit.

\_\_\_\_\_

Il faut vraiment que **tu** fasses attention, Aristote.

\_\_\_\_\_

Réponds aux questions en écrivant une phrase.

Où Bella achète-t-elle des œufs et du lait ?

\_\_\_\_\_

Qu'y a-t-il au milieu de la cour de la ferme ?

\_\_\_\_\_

Remplace les mots en orange par ceux du texte qui ont le même sens.

a. Bella Donna **montra du doigt** la niche. (ligne 14)

Bella Donna \_\_\_\_\_ vers la niche.

b. Ne **va pas près de la niche**, lui dit-elle pour le prévenir d'un danger possible. (ligne 15)

Ne \_\_\_\_\_ pas, \_\_\_\_\_

c. Ne t'approche pas ou tu **le regretteras**. (ligne 15)

Ne t'approche pas ou tu \_\_\_\_\_

d. Aristote resta près de la barrière, **regardant sans bouger** l'ouverture noire de la niche. (ligne 17)

Aristote resta près de la barrière, \_\_\_\_\_ l'ouverture noire de la niche.

Relie chaque début de phrase à ce que tu penses.

Dans la grande niche, au milieu de la cour,...

Aristote ne doit pas entrer dans la cour de la ferme car...

- il n'y a personne.
- il y a sûrement un chien.
- le chien pourrait lui sauter dessus.
- la fermière n'aime pas les chats.

Imagine ce qu'il pourrait arriver à Aristote, un jour, pendant que Bella Donna est avec la fermière.

Puis écris deux phrases.

\_\_\_\_\_

\_\_\_\_\_

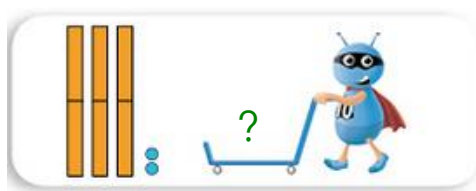
## Le complément à 100 (2)

### JE COMPRENDS LA LEÇON :

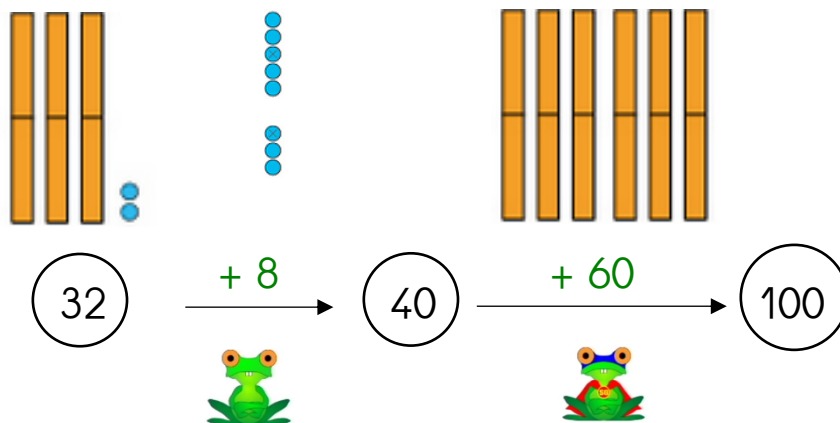
Regarde ces vidéos : <https://safeyoutube.net/w/rfzF> et <https://safeyoutube.net/w/vmzF>  
Laquelle te permet de mieux comprendre la leçon ? Regarde-la à nouveau.

Picbille aussi utilise la méthode de la maîtresse et la méthode de la grenouille :

$$32 + \dots? \dots = 100$$



32 + 8 égale 40.  
Il faut encore ajouter 60.  
La réponse est...  
C'est le complément de 32 à 100.



1<sup>ère</sup> étape : en mode « grenouille », Picbille avance de 1 en 1, en rajoutant les jetons qui manquent pour compléter la dizaine : il faut 8 jetons.

2<sup>ème</sup> étape : en mode « super grenouille », Picbille avance de 10 en 10, en rajoutant les dizaines qui manquent pour arriver jusqu'à 100 : il faut 6 dizaines, c'est-à-dire 60.

Au total, il faut donc « 8 + 60 = 68 ».

*Parents, si votre enfant a besoin de manipuler pour comprendre, vous pouvez utiliser à nouveau les dizaines de la séance précédente sur les compléments à 100 (comme dans la vidéo : <https://safeyoutube.net/w/280F>) et fabriquer aussi les unités : il / elle pourra rajouter d'abord les unités pour compléter la dizaine (1<sup>ère</sup> étape), puis rajouter les dizaines pour arriver à 100 (2<sup>ème</sup> étape).*

*Vous pouvez aussi dessiner les dizaines et les unités.*

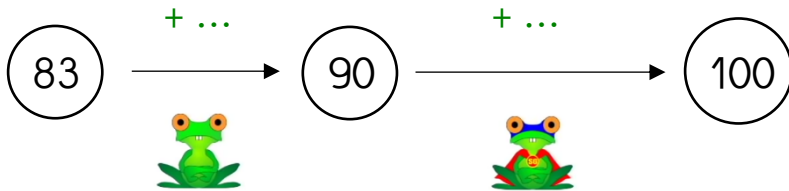
*N'hésitez pas à écrire les compléments à 10, comme dans la vidéo, si votre enfant ne les connaît pas.*

## JE M'ENTRAÎNE :

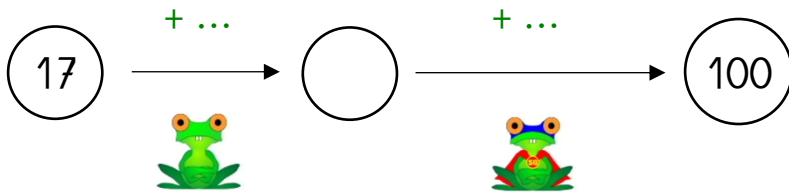
### Exercice 1 (niveau 1) :

Cherche les compléments à 100 :

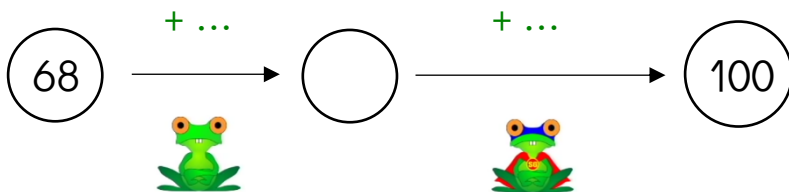
$$83 + \dots = 100$$



$$17 + \dots = 100$$



$$68 + \dots = 100$$



### Exercice 2 (niveau 2) :

Trouve les compléments à 100 :

$$41 + \dots = 100$$

$$75 + \dots = 100$$

$$25 + \dots = 100$$

$$89 + \dots = 100$$

### Jeu en ligne :

Calcul@tice, niveau CE1 : Rubrique « Complément à 100 » : jeu « Math brique ».

<https://calculatice.ac-lille.fr/spip.php?rubrique2>