

**Jour 7 : (Jeudi 2 avril 2020)**  
**(tous les documents sont à la fin)**

1. **Dictée de syllabes et de mots :** (à chaque fois dire à l'enfant si c'est le « ai » de lait ou le « ei » de reine).
  - Syllabes : mai / fai / chei / rei / tai / lai / sei
  - Mots : une chaîne / la laine / la reine / la peine (dire les syllabes)
2. **Document 1**
  - Ici lecture orale par l'enfant du cadre bleu (lire plusieurs fois) .
  - Pour les enfants en difficulté de lecture lire le tableau avec des aides (lire plusieurs fois et bien prononcer)
3. **Document 2 (à imprimer)**
  - Exercices 5, 6, 7, 8.
4. **Document 3 (à imprimer) :**
  - Écriture sur la fiche 14 (2) « ai / ei » au stylo comme d'habitude.
5. **Document 4 (à imprimer) Fichier Picbille N° 69.**
  - Avant de commencer je m'entraîne à compter jusqu'à 89.
  - Dans les ronds de couleurs en haut de la page, les doubles :  
« **2+2 / 4+4 / 3+3 / 5+ 5 / 1+1** »
  - Pour les exercices, suivre les consignes du fichier (je crois qu'il y a des billets et des pièces à la fin du fichier pour ceux qui veulent les utiliser)
6. **Relire le texte (avec ou sans aide) « Caroline».**
  - L'enfant arrive à lire seul .
  - On peut encore une fois chronométrer (avec le téléphone par exemple) l'enfant pour l'entraîner à lire vite.
7. **Document 5 (à imprimer)**
  - Exercices 4, 5, 6.
  - Là encore pour les enfants en difficulté de lecture, le parent lit pour lui et l'enfant répond à l'oral.
8. **Savoir écrire les mots outils : « rien, toi, quoi, moi, alors, sans ».**
  - L'enfant regarde le modèle du mot, nomme les lettres, les lettres muettes les mariages...
  - Puis il écrit sans modèle.
  - Puis il se corrige seul avec le modèle.
9. **Document 6 :**
  - Essayer de faire l'activité : « **Qu'est-ce qu'un plan ?** »
  - Exercices 1, 2, 3, 4, 5.

Bonne journée et bon courage !!!

**Si vous avez du retard sur le programme, pas de panique, ne forcez pas, faites dans l'ordre au rythme de l'enfant et vous aurez le temps de rattraper ce week-end !!!**

**Document 1**  
**Sans aide :**

ai  
ei



Observe et lis.

ai

aimer      une aile      une aide  
une paire      une semaine      un maire  
du lait      la laine      un palais  
une caisse      une prairie      une craie  
un maître      une chaîne

ei

une peine  
une haleine  
une reine  
une veine  
elle est pleine

- Volo est enchaîné dans la volière.
- Arthur a de la peine.

Le mécano des lettres

pai – prai      tai – trai  
vai – vrai      dai – drai  
rei – tei – fei

**Avec aides :**

Des syllabes :

1. pai – vai – lai – tai – fai
2. pei – vei – lei – tei – fei
3. prai – vrai – trai – drai

Des mots :

4. le lait – la laine – une chaîne – le palais
5. une semaine – une caisse – le maître
6. le maire – une aide – une paire
7. une peine – la reine – une veine – une haleine

Des phrases :

8. Arthur a de la peine.
9. Volo est dans le palais de la reine.

## Document 2

6 Complète les mots en utilisant les syllabes données.

lei

vai

rai



une a\_\_\_\_\_gnée



une ba\_\_\_\_\_ne



un \_\_\_\_\_sseau

7 Entoure d'une même couleur tous les mots de la même famille.

le lait – une caissière – un laitier – une caisse – encaisser –

une laitière – un caissier – une laiterie

8 Entoure les bons mots pour former une phrase.

Marie a  $\left\{ \begin{array}{l} \text{un chêne} \\ \text{une chaîne} \end{array} \right.$  en or.

Marlène a  $\left\{ \begin{array}{l} \text{un père} \\ \text{une paire} \end{array} \right.$  de chaussures.

## Document 3

2

lai	.	.	.	.	.	.	.	.	.	lai
rei	.	.	.	.	.	.	.	.	.	rei
mai	.	.	.	.	.	.	.	.	.	mai
tei	.	.	.	.	.	.	.	.	.	tei
Arthur a de la peine.										
.										

**La monnaie (3) : former une somme avec des billets et des pièces**

**Calcul mental**

- Différence mentale (nombres → 10)
- Groupes de 2, 5 et 10 (contexte des gâteaux)



Chacune de ces personnes peut-elle acheter la robe ?

**Réponds** par oui ou non.



Madame Justin a  euros. ....



Madame Thomas a  euros. ....



Madame Azzouz a  euros. ....



Madame Palon a  euros. ....



A

**Observe** ta planche de monnaie. N'utilise que les billets de 5 € et de 10 €.

Existe-t-il des pièces ou des billets de 3 €, 4 €, 6 €... ? Comment forme-t-on ces sommes ?

**Forme** 39 €

avec le moins de billets  
et le moins de pièces possible.

**Dessine**-les.

B

**Forme** et **dessine** avec le moins de billets et le moins de pièces possible la somme qu'il faut pour acheter chacun de ces vêtements.



C

## Document 5

4 Relie chaque question à la réponse qui correspond.

- |                           |                            |
|---------------------------|----------------------------|
| Où suis-je ? ●            | ● Je suis la fille du roi. |
| Qui es-tu ? ●             | ● Je m'appelle Arthur.     |
| Comment t'appelles-tu ? ● | ● Tu es dans mon atelier.  |



5 Écris les réponses aux questions. Aide-toi des images.



Que fait Arthur ?

Arthur \_\_\_\_\_



Où est Volo ?

Volo \_\_\_\_\_

6 Écris la question qui correspond à cette réponse.

\_\_\_\_\_

C'est le roi qui rentre au château.

# Document 6

## Qu'est-ce qu'un plan ?

1 Observe le poster 1. Fais le plan du château sur une feuille puis compare avec tes camarades. Que remarques-tu ? Les dessins sont-ils tous pareils ?

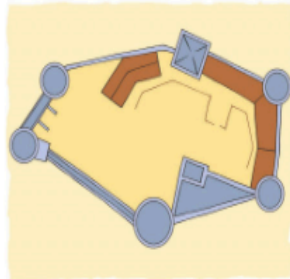
2 Voici le château fort de Blandy-Les-Tours. Décris la photo.



3 À quoi correspondent ces deux images ? Que représentent-elles ?  
Écris : *Maquette* ou *Plan* sous l'image correspondante.



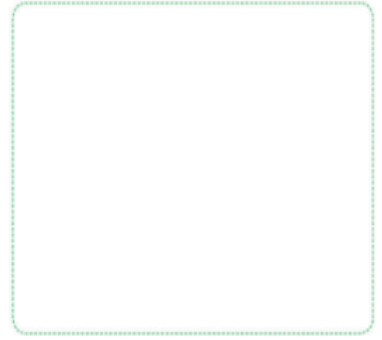
\_\_\_\_\_ du château  
de Blandy-Les-Tours.



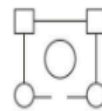
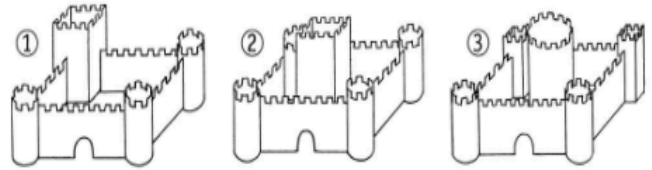
\_\_\_\_\_ du château  
de Blandy-Les-Tours.

22

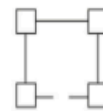
4 Tu as construit une maquette de château fort. Trace le plan de ce château.



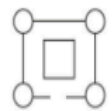
5 Numérote les trois plans correspondant aux trois maquettes de château. Attention, il y a deux intrus !



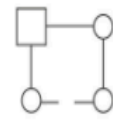
n° =



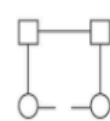
n° =



n° =



n° =



n° =

Un \_\_\_\_\_ est un dessin vu de dessus.

23